



**PRÉFET  
DE LA RÉGION  
PROVENCE- ALPES-  
CÔTE D'AZUR**

*Liberté  
Égalité  
Fraternité*

# **REQUALIFICATION DE LA RN 94 EN TRAVERSÉE DE LA ROCHE-DE-RAME**

**Réunion publique**

**06 février 2025**

**Direction régionale de l'environnement, de l'aménagement et du logement  
Provence-Alpes-Côte d'Azur**

---

# ACCUEIL

**Michel FRISON**

**Maire de la Roche-de-Rame**



**5 minutes**



# INTRODUCTION

**Mathieu GICQUEL**

**DREAL Provence-Alpes-Côte d'Azur**

**(maître d'ouvrage)**

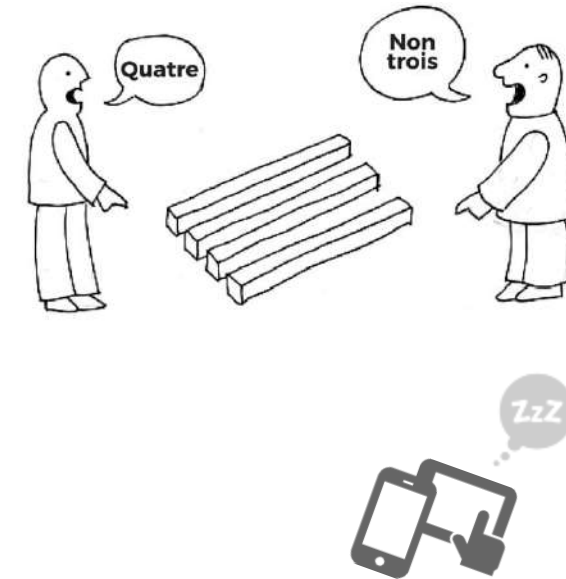


**5 minutes**

Durée (total : 2h)	Séquence
05 min.	<ul style="list-style-type: none"><li>▪ <b>Rappels</b><ul style="list-style-type: none"><li>• Projet de requalification de la traversée du village</li><li>• Concertation publique réglementaire (sept. – nov. 2024)</li></ul></li></ul>
25 min.	<ul style="list-style-type: none"><li>▪ <b>Temps d'échanges</b></li></ul>
20 min.	<ul style="list-style-type: none"><li>▪ Démarche de travail validée par le COPIL</li><li>▪ Calendrier des prochaines étapes</li></ul>
30 min.	<ul style="list-style-type: none"><li>▪ <b>Temps d'échanges</b></li></ul>
	<ul style="list-style-type: none"><li>▪ Clôture &amp; moment de convivialité</li></ul>

## Tout le monde a raison... ... Partiellement !!!

- Pas de jugement
- Écoute
- Bienveillance
- Pratiquer le « Oui... Et... »
- Déconnexion : rallumez vos téléphones à la fin





# RAPPELS

## Le projet de requalification de la traversée du village



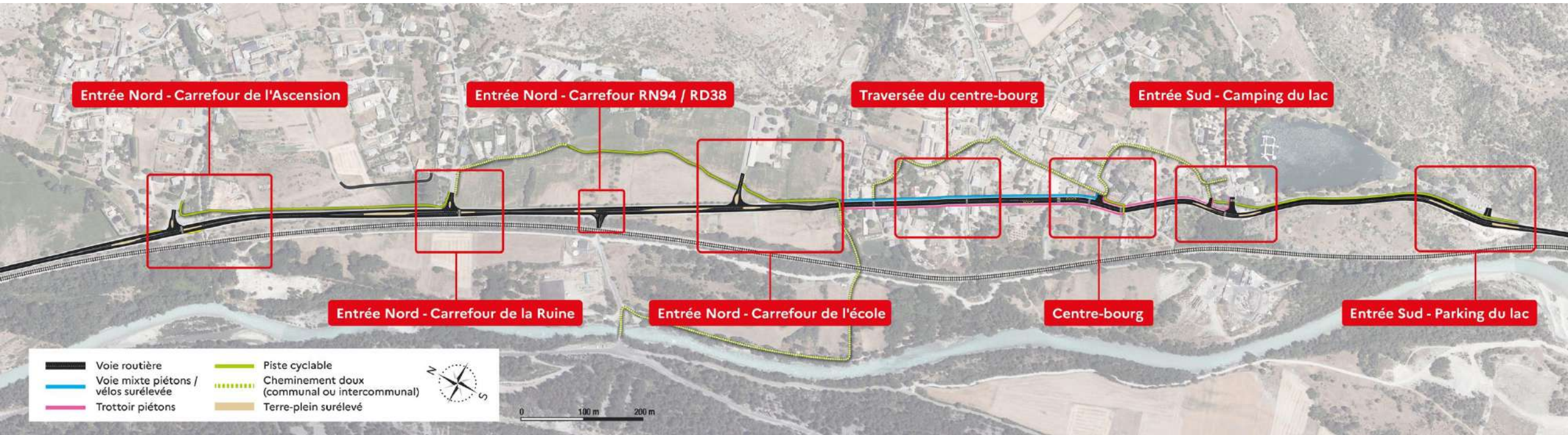
2 minutes

## Un projet de requalification au service du projet communal

- Améliorer le cadre de vie et la qualité de vie des habitants, en prenant en compte le trafic routier et ses impacts
  - Mieux maîtriser les vitesses tout au long de la traversée
  - Améliorer la sécurité des piétons, cyclistes et usagers accédant à la RN 94
- Mieux organiser les déplacements et le stationnement dans la commune : piétons / cyclistes, parking
- Contribuer au développement et à l'attractivité de la commune, en cohérence avec les projets municipaux et intercommunaux : attractivité commerciale, mise en valeur touristique, développement de l'habitat, projets de mobilité ...
- Favoriser une bonne insertion du projet dans son environnement
- Améliorer les conditions de circulation pour les usagers de la RN 94 : fluidité et fiabilité des temps de parcours, sécurisation des cheminements et des traversées piétonnes, stationnements
- Limiter autant que possible les impacts sur le bâti et sur la biodiversité (faune, flore)



# Secteurs d'aménagement du projet





# RAPPELS

## La concertation publique réglementaire septembre – novembre 2024



2 minutes

- Présenter le projet de requalification de la traversée du village (et ses options) **élaboré par la DREAL en association avec la municipalité**
- Permettre aux participants de :
  - Partager leur appréciation des **points forts / points faibles** du projet et des options proposées
  - **Proposer des contributions** afin d'améliorer le projet et sa cohérence avec le projet communal
- Contribuer à élaborer un projet de requalification de la traversée du village **approprié**

### Modalités d'information du public

- Arrêté préfectoral
- Affiches dans la commune
- Site internet du projet :  
[www.traversee-roche-de-rame.com](http://www.traversee-roche-de-rame.com)
- Page Facebook du projet : *Requalification de la traversée de la Roche-de-Rame*
- Dossier support de la concertation :
  - En téléchargement (site internet)
  - En version papier consultable en mairie

### Participation : 248 avis recueillis

- 2 ateliers de travail :
  - 26/09/2024 : 140 avis (38 participants)
  - 07/11/2024 : 76 avis (31 participants)
- Adresse courriel : 23 avis
- Permanences individuelles avec la DREAL : 7 avis
- Registre papier disponible en mairie : 0 avis
- Adresse postale : 0 avis

- Participation significative : 248 avis exprimés
  - **98,8% d'avis favorables et/ou propositions d'amélioration du projet proposé**
  - **1,2% d'avis opposés** au projet
  
- **Principaux thèmes abordés**
  - **Apaisement et maîtrise des vitesses** de circulation sur la RN94
  - **Sécurité des usages piétons / vélos**
  - **Continuité des itinéraires modes doux**
  - **Tracé** de la RN94 requalifiée
  - **Impacts sur les bâtis** (habités ou non)
  - **Impacts environnementaux**



# SYNTHÈSE DU BILAN DE LA CONCERTATION PAR SECTEUR



**20 minutes**

- Durant la concertation, **2 versions du projet** proposées par la DREAL
  - **V1 du projet** : dossier de concertation + atelier n°1
  - **V2 du projet** : atelier n°2
  
- Bilan détaillé de la concertation
  - Document rédigé de **+30 pages**
  - Détaille les contributions **pour chaque version du projet**
  - **Données quantitatives / qualitatives** complémentaires
  
- **Publié à la suite de cette réunion publique**
  - Sur le **site internet** du projet
  - Transmis **par courriel** aux membres de la base de données

→ **Pour cette réunion publique : une synthèse du bilan**



**PRÉFET  
DE LA RÉGION  
PROVENCE- ALPES-  
CÔTE D'AZUR**

*Liberté  
Égalité  
Fraternité*

# SECTEURS DE PROJET

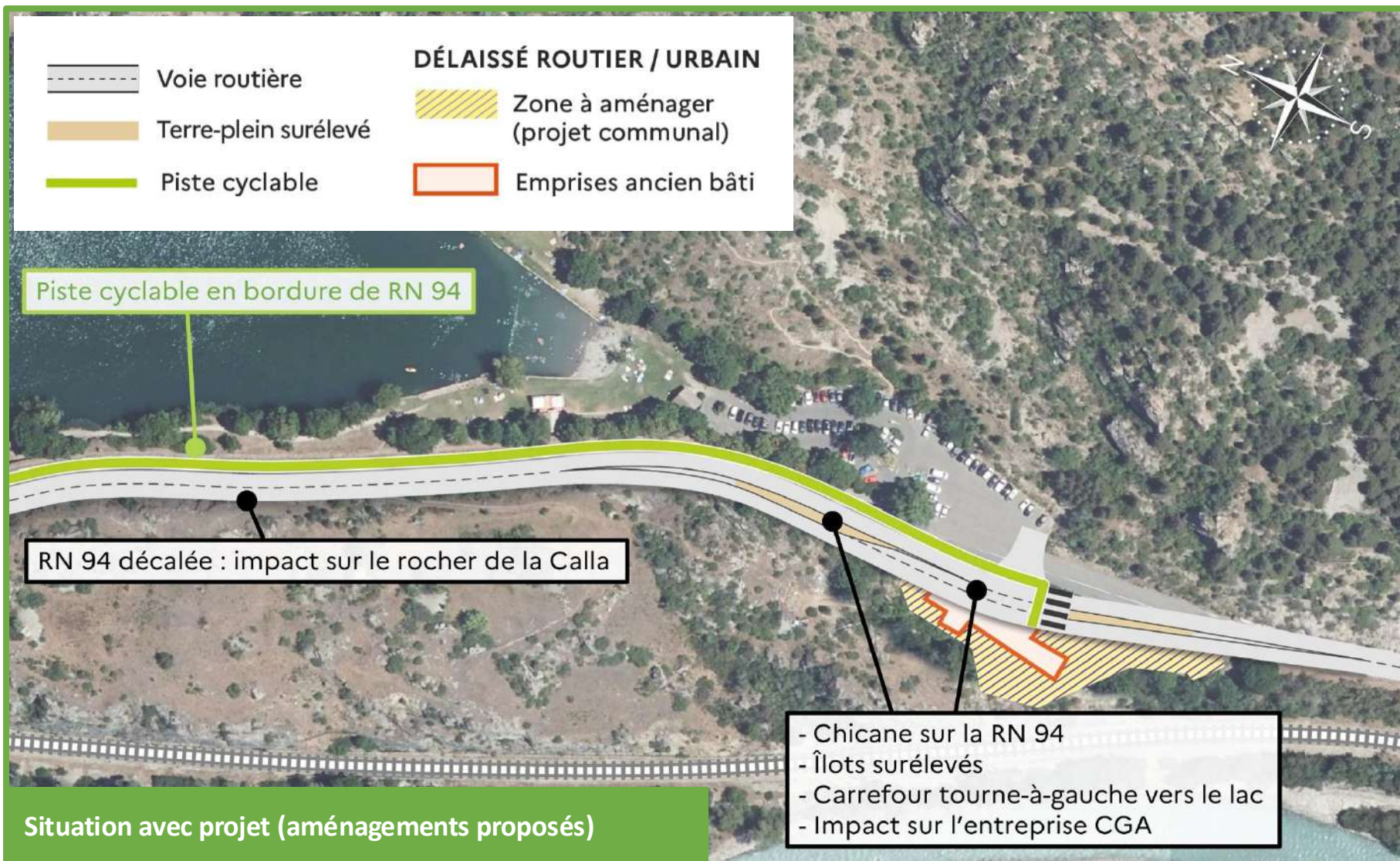
---

## PARKING ET CAMPING DU LAC





# Projet proposé à la concertation

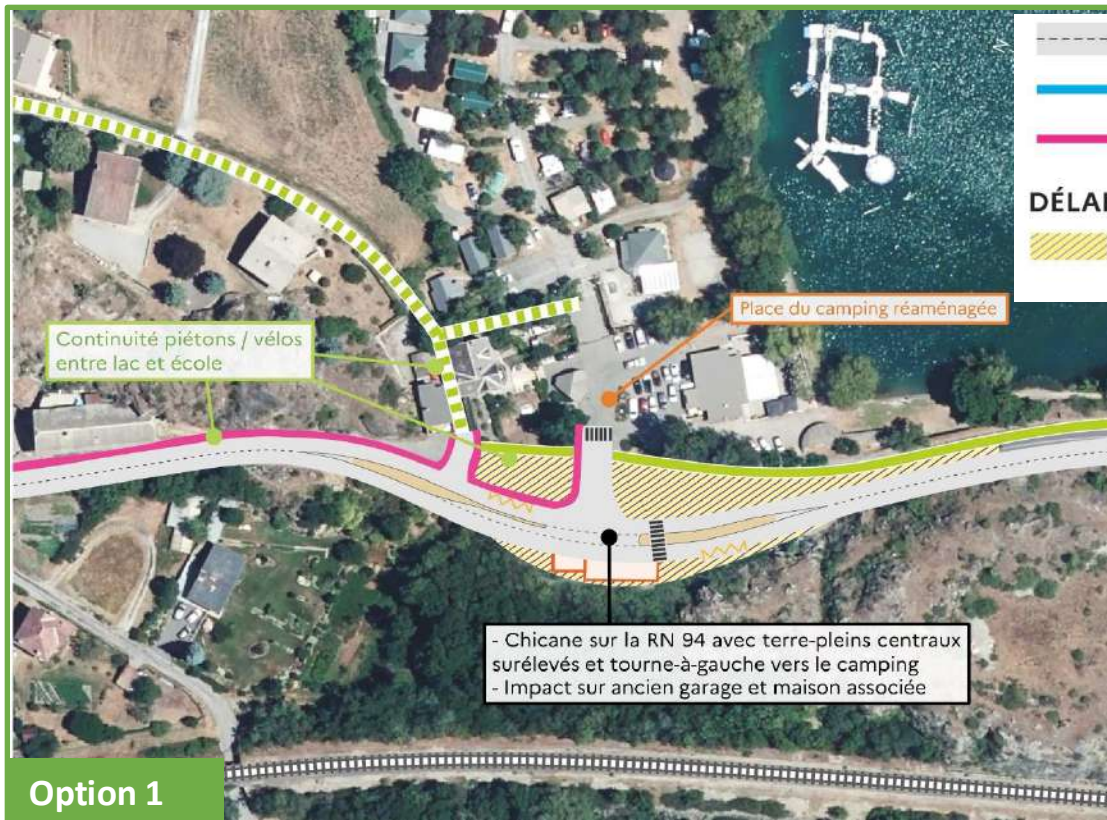


# Projet : 4 options proposées à la concertation

## Objectifs

- Diminuer les vitesses en approche du centre-bourg
- Sécuriser et faciliter l'accès au camping du lac

### Option 1 avec impact sur bâti habité



### Option 2 sans impact sur bâti habité

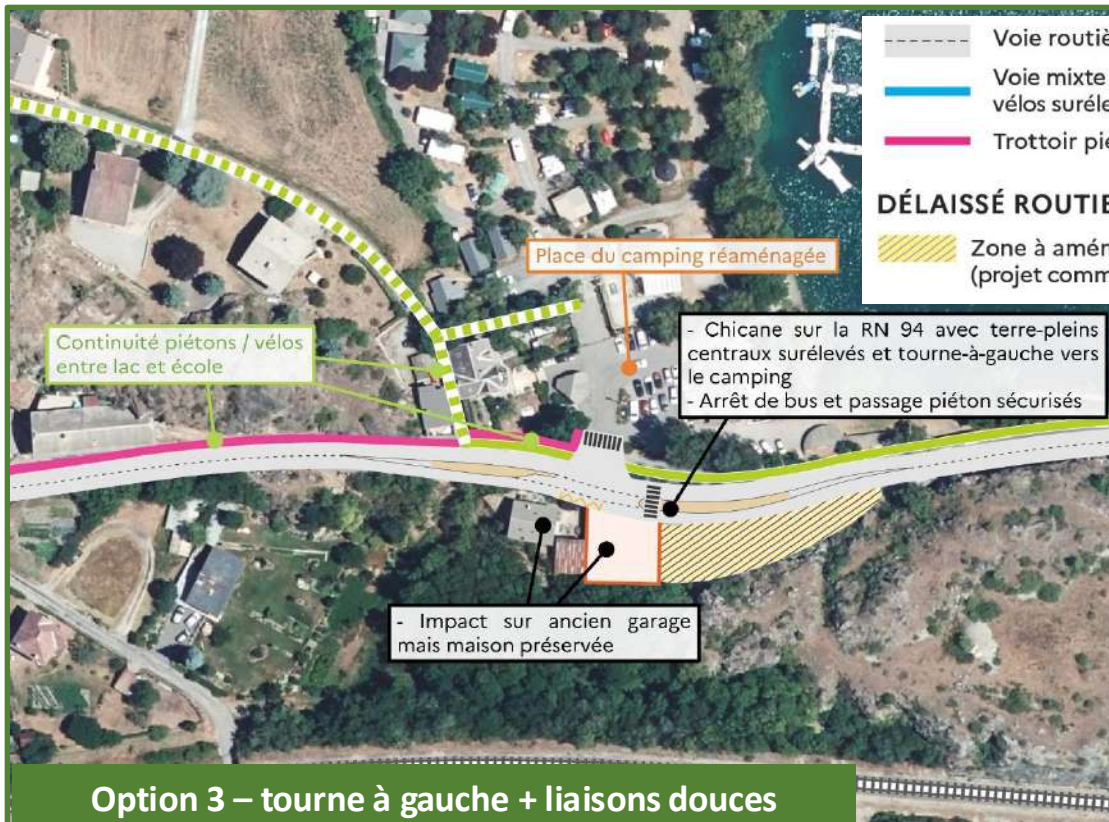


# Projet : 4 options proposées à la concertation

## Objectifs

- Diminuer les vitesses en approche du centre-bourg
- Sécuriser et faciliter l'accès au camping du lac

### Options 3 & 4 : sans impact sur bâti habité



## POINTS FORTS

### Modes doux

- Piste cyclable sécurisée et reliée au village

### Sécurité

- Option 1 : éloignement de la route par rapport au lac
- Options 1, 2 & 3 : accès parking & camping sécurisés par le tourne-à-gauche + terre-plein surélevé

## PROPOSITIONS D'AJUSTEMENTS

### Maîtrise des vitesses

- Plusieurs propositions pour limiter la vitesse : radar pédagogique, radar sanction, feu tricolore, ralentisseur (*quelques avis doutent que la chicane soit suffisante*)

### Impacts bâti & environnemental

- Quelques avis : éviter l'impact sur le Rocher de la Calla (espèces protégées) et bâti (entreprise, maison + entrepôt abandonné)
- Majorité d'avis rejettent les options limitant l'impact sur le Rocher et le bâti habité



PRÉFET  
DE LA RÉGION  
PROVENCE- ALPES-  
CÔTE D'AZUR

*Liberté  
Égalité  
Fraternité*

# SECTEUR DE PROJET

---

# CENTRE-BOURG



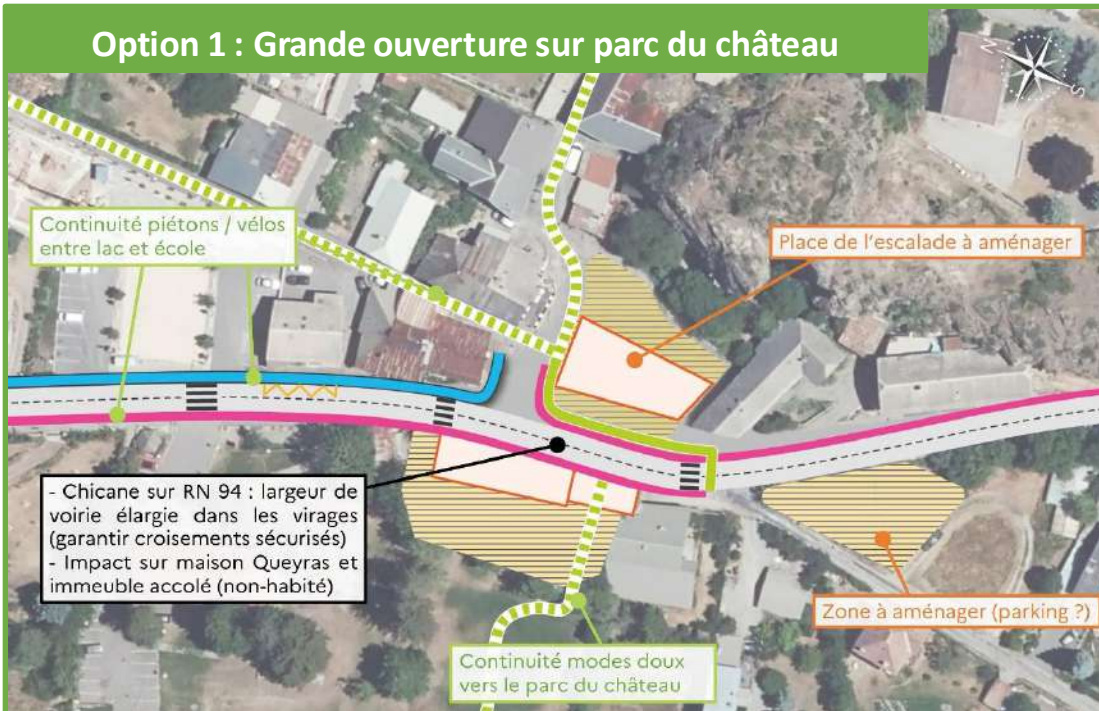
## 2 options

### Objectifs

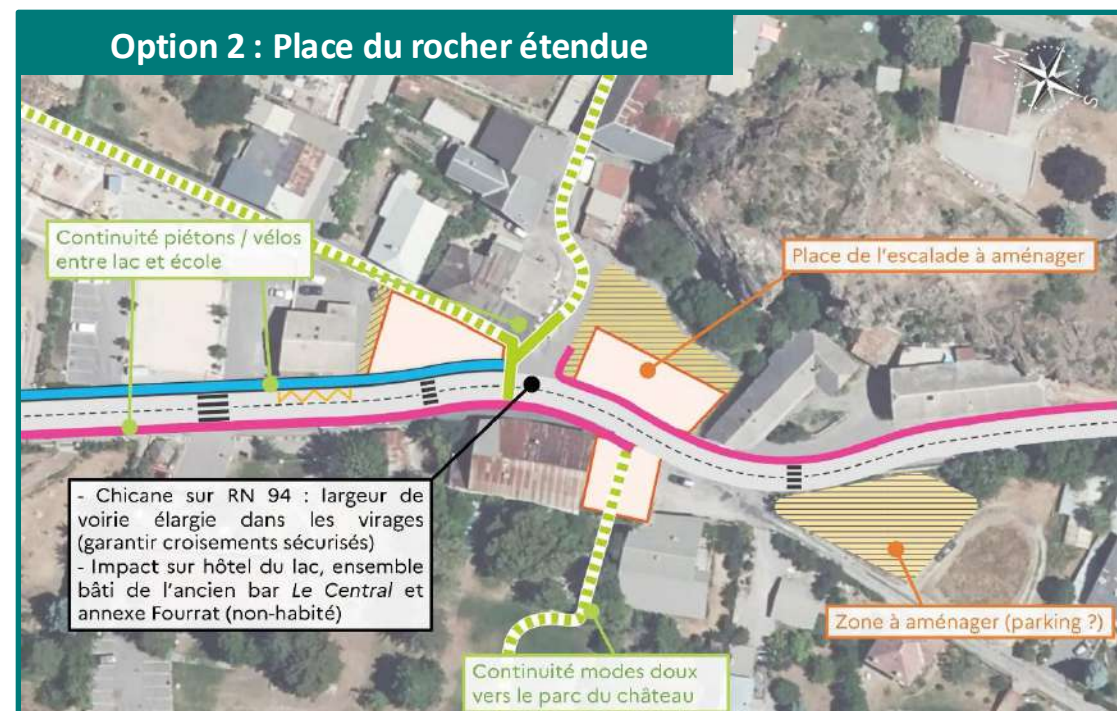
- Supprimer le passage étroit de la RN 94
- Ralentir les véhicules
- Permettre l'aménagement de la place du rocher d'escalade, ouverte sur le parc du château



### Option 1 : Grande ouverture sur parc du château



### Option 2 : Place du rocher étendue



## Synthèse des avis exprimés par les participants à la concertation

	POINTS FORTS	PROPOSITIONS D'AJUSTEMENTS
<b>Commun aux 2 options</b>	<ul style="list-style-type: none"> <li>• <b>Modes doux :</b> <ul style="list-style-type: none"> <li>▪ Continuité Nord / Sud</li> </ul> </li> <li>• <b>Aménagements :</b> nombreux avis formulent des propositions sur l'aménagement des emprises libérées</li> <li>• <b>Tracé RN94 :</b> Ouverture sur le parc du château (annexe Fourrat) appréciée</li> </ul>	<ul style="list-style-type: none"> <li>• <b>Sécurité :</b> plusieurs propositions → limiter vitesses (++) et sécuriser traversées piétons : feu piéton, feu récompense, plateau ralentisseur, ...</li> </ul>
<b>Option 1</b> <i>Grande ouverture sur parc du château</i>	<ul style="list-style-type: none"> <li>• <b>Impacts bâti &amp; environnemental :</b> quelques avis soulignent l'absence d'impact sur bâti habité</li> <li>• <b>Tracé RN94 :</b> nombreux avis → tracé agréable (fluidité circulation + ouverture parc du château ++)</li> </ul>	<ul style="list-style-type: none"> <li>• <b>Modes doux :</b> plusieurs avis → déplacer voie mixte Ouest RN94</li> <li>• <b>Aménagements :</b> nombreuses propositions → équilibre entre espaces de convivialité et stationnement</li> </ul>
<b>Option 2</b> <i>Place du rocher étendue</i>	<ul style="list-style-type: none"> <li>• <b>Tracé RN94 :</b> majorité d'avis apprécie la chicane plus accentuée</li> <li>• <b>Impacts bâti &amp; environnemental :</b> nombreux avis apprécient la proposition d'une option évitant la maison Queyras (vie culturelle active)</li> <li>• <b>Aménagements :</b> des avis apprécient aspect convivial de la place du rocher d'escalade (élargie dans cette option)</li> </ul>	<ul style="list-style-type: none"> <li>• <b>Impacts bâti &amp; environnemental :</b> <ul style="list-style-type: none"> <li>▪ Pour chaque option, impact sur le bâti occupé regretté</li> </ul> </li> </ul>

### → Choix d'une option de tracé :

- Plusieurs courriels explicitement favorables à l'option 1 ;
- 1 courriel explicitement favorable à l'option 2 ;
- **En atelier, nombreux avis exprimés pour chaque option → pas d'option préférentielle dégagée.**



PRÉFET  
DE LA RÉGION  
PROVENCE- ALPES-  
CÔTE D'AZUR

*Liberté  
Égalité  
Fraternité*

# SECTEURS DE PROJET

---

## TRAVERSÉE DU CENTRE ET ÉCOLE





# Projet proposé à la concertation

## DOMAINE PUBLIC ROUTIER

- Voie routière
- Voie mixte piétons / vélos surélevée
- Trottoir piétons

## HORS DOMAINE PUBLIC ROUTIER

- Piste cyclable
- Cheminement doux (communal ou intercommunal)

RN 94 rétrécie au minimum réglementaire (6 à 6,5 m) : contribue à la diminution des vitesses

Continuité vélos / piétons

Situation avec projet (aménagements proposés)

## Objectifs

- Sécuriser la circulation des modes doux (piétons / vélos) en bordure de RN
- Maîtriser la vitesse dans la traversée du village

## 2 options

### Objectifs

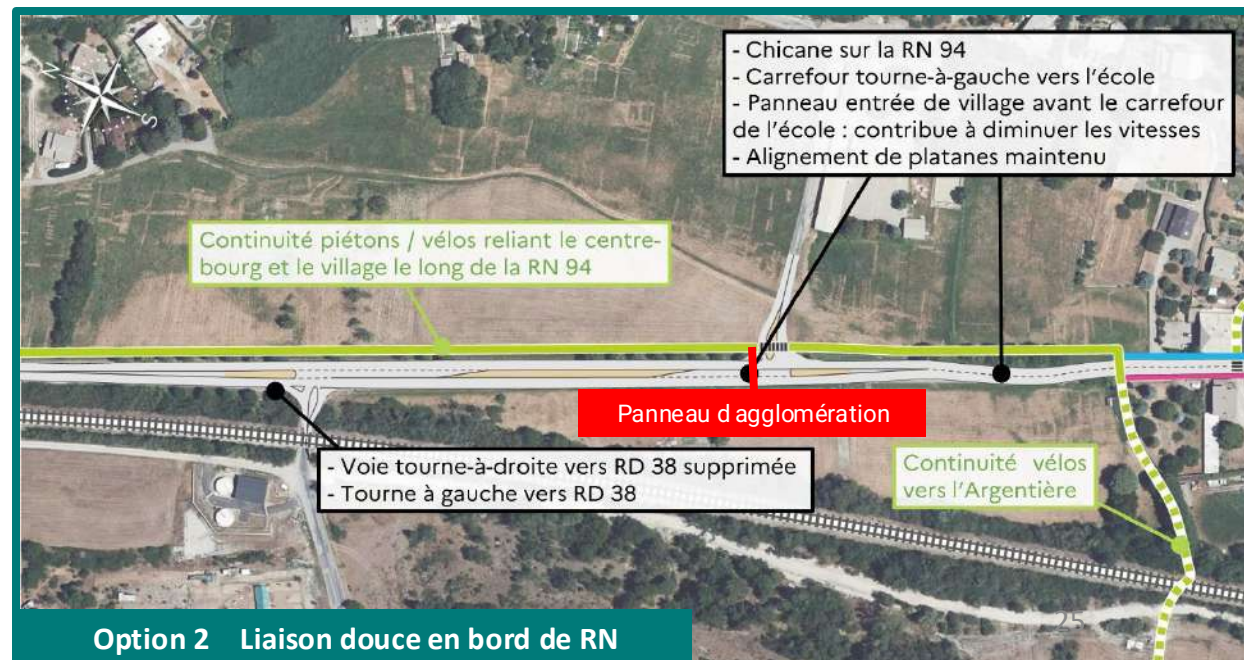
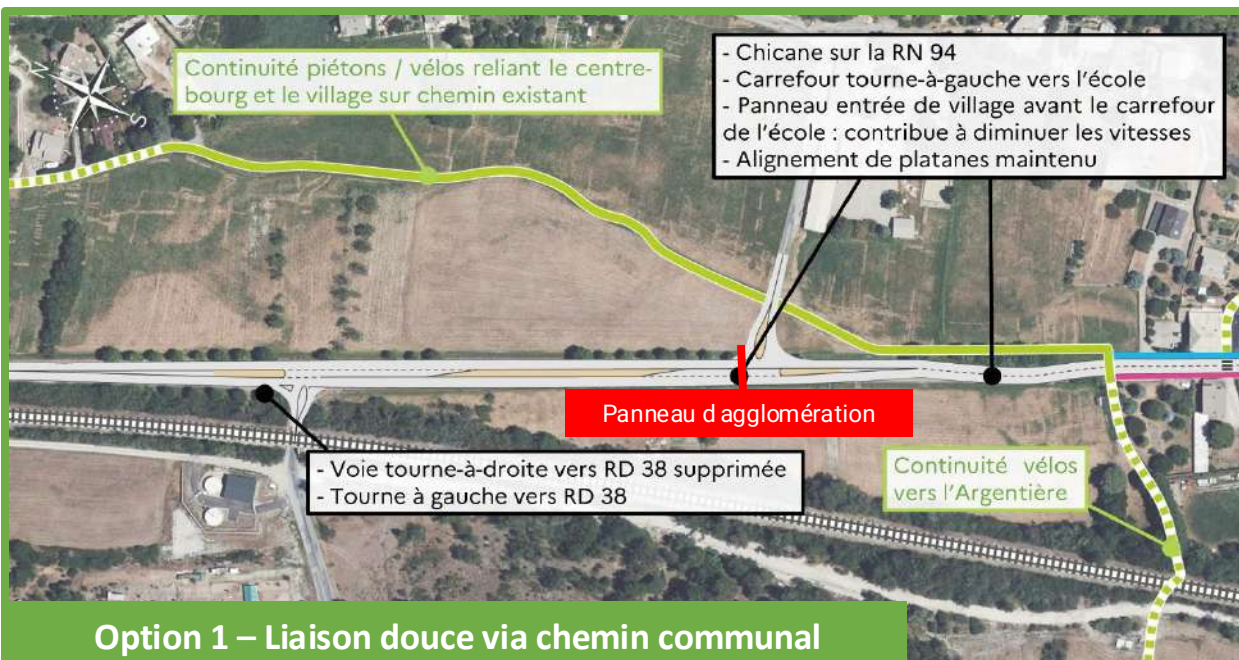
- Diminuer les vitesses d'entrée dans le bourg (depuis le Nord)
- Sécuriser et faciliter l'accès à l'école
- Connecter l'école aux cheminements doux traversant le village

### DOMAINE PUBLIC ROUTIER

- Voie routière
- Voie mixte piétons / vélos surélevée
- Trottoir piétons
- Terre-plein surélevé

### HORS DOMAINE PUBLIC ROUTIER

- Piste cyclable
- Cheminement doux (communal ou intercommunal)



## Synthèse des avis exprimés par les participants à la concertation

### POINTS FORTS

#### Modes doux

- Continuité cyclable sécurisée Nord / école / village / lac

#### Sécurité

- Sécurisation du carrefour de l'école
- Chicane de l'école

#### Maîtrise des vitesses

- Nombreux avis favorables → limitation de vitesse (30 km/h, 50km/h)
- Majorité d'avis favorables → suppression voie de décélération vers RD 38 (oblige à ralentir)

### PROPOSITIONS D'AJUSTEMENTS

#### Maîtrise des vitesses

- Nombreuses propositions pour contraindre les vitesses : radar sanction, feu récompense, terre-plein central, ... → Majorité d'avis doute du ralentissement effectif des vitesses (RN en ligne droite)
- Quelques avis : chicane de l'école à accentuer

#### Sécurité

- Plusieurs propositions pour sécuriser le torrent de Bouchouse, considéré dangereux : signalisation piétons, tourne-à-gauche, feu tricolore, ...

#### Modes doux

- Avis divergents sur le tracé de la piste cyclable : éloignement de la RN apprécié ≠ quelques propositions pour longer la RN



PRÉFET  
DE LA RÉGION  
PROVENCE- ALPES-  
CÔTE D'AZUR

*Liberté  
Égalité  
Fraternité*

# SECTEUR DE PROJET

---

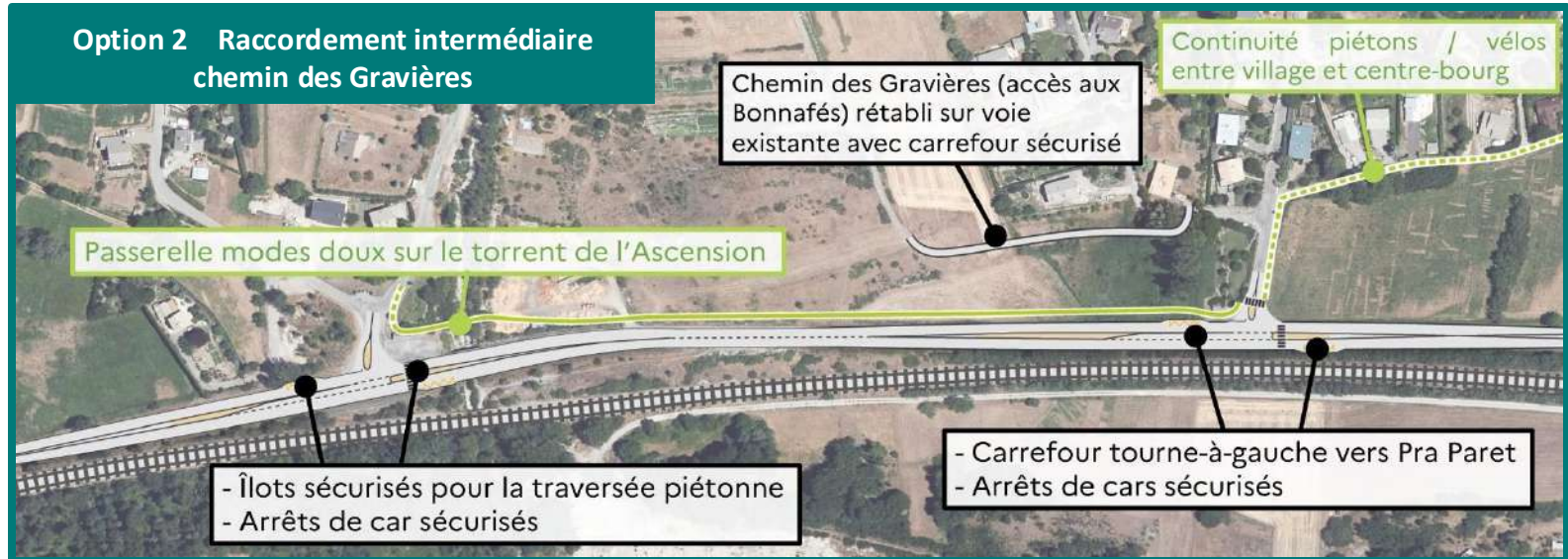
## CARREFOURS DE LA RUINE ET DE L'ASCENSION



# Projet : 4 options proposées à la concertation

## Objectifs

- Sécuriser les carrefours
- Sécuriser les arrêts de bus scolaires
- Garantir la connexion modes doux des hameaux avec le centre du village



**DOMAINE PUBLIC ROUTIER**

- Voie routière
- Terre-plein surélevé

**HORS DOMAINE PUBLIC ROUTIER**

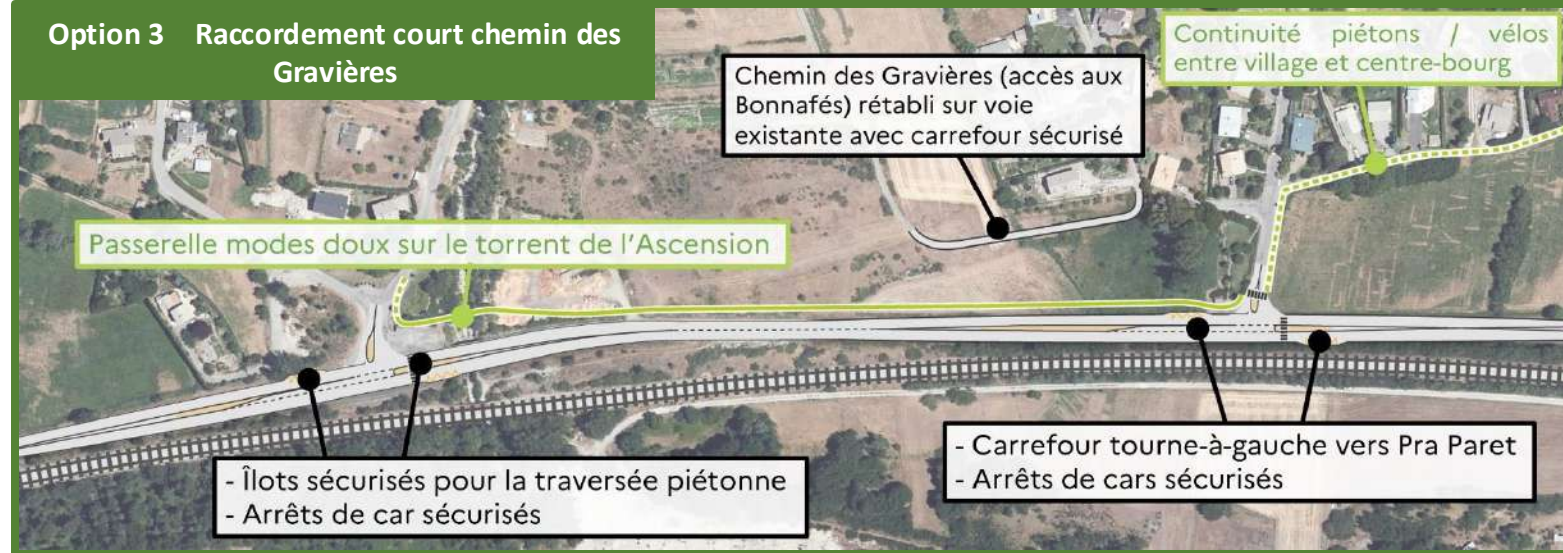
- Chemin des Gravières
- Cheminement doux (communal ou intercommunal)
- Piste cyclable

# Projet : 4 options proposées à la concertation

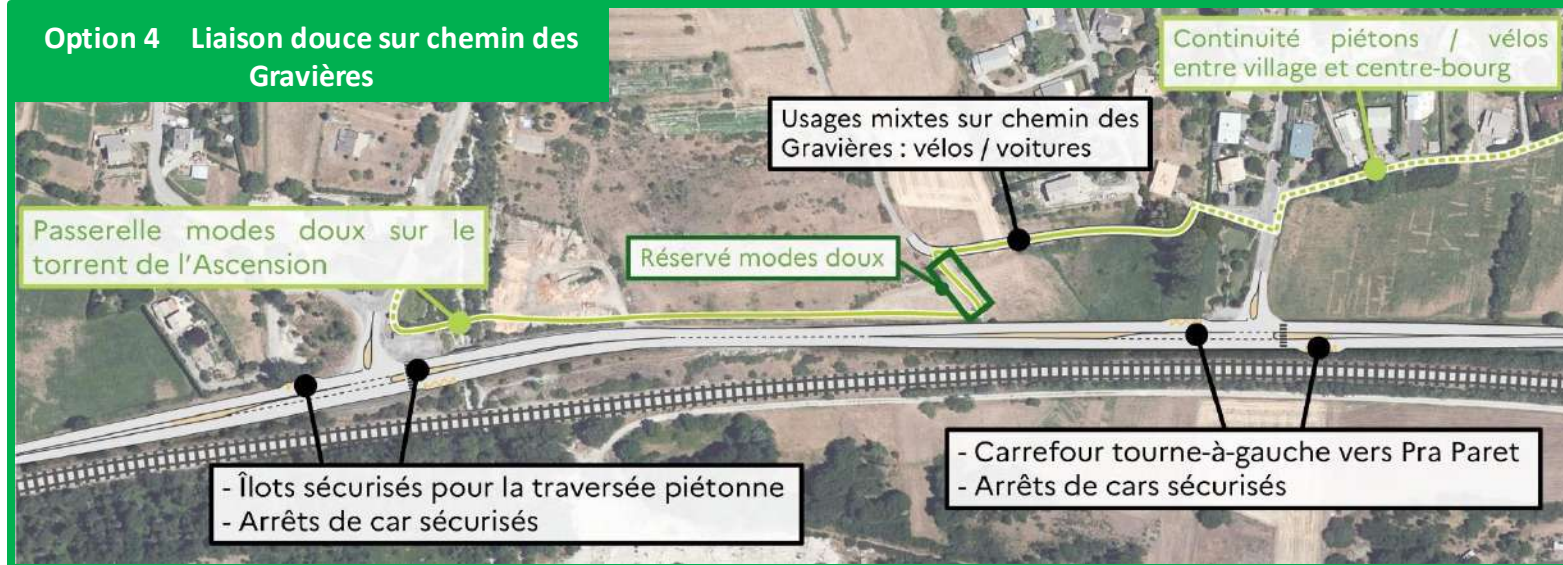
## Objectifs

- Sécuriser les carrefours
- Sécuriser les arrêts de bus scolaires
- Garantir la connexion modes doux des hameaux avec le centre du village

### Option 3 Raccordement court chemin des Gravières



### Option 4 Liaison douce sur chemin des Gravières



#### DOMAINE PUBLIC ROUTIER

- Voie routière
- Terre-plein surélevé

#### HORS DOMAINE PUBLIC ROUTIER

- Chemin des Gravières
- Cheminement doux (communal ou intercommunal)
- Piste cyclable

## POINTS FORTS

### Modes doux

- Unanimité en faveur de la connexion cyclable Nord → centre du village / lac

### Sécurité

- Majorité apprécie la nouvelle limitation de vitesse (70km/h)
- Sécurisation de la traversée au droit des arrêts de bus unanimement appréciée

## PROPOSITIONS D'AJUSTEMENTS

### Maîtrise des vitesses

- Nombreuses demandes d'aménagements supplémentaires pour réduire les vitesses / diminuer les nuisances sonores : signalisation renforcée, radar sanction, giratoire, feu
- Quelques propositions en faveur d'une limitation à 50 km/h

### Modes doux

- Avis divergents sur les tracés → privilégier les axes nouveaux / directs ≠ réutiliser les routes communales existantes

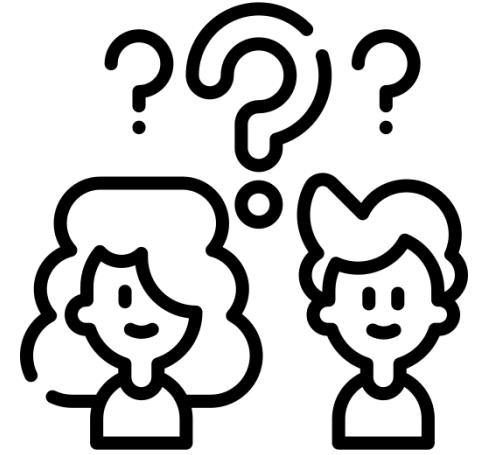
### Sécurité

- Plusieurs propositions pour améliorer la sécurité des piétons (arrêts de bus) : éclairages, lumières au sol, feu piéton, ...

### Aménagements

- Plusieurs avis questionnent le tracé du chemin des Gravières :
  - Sécurité du carrefour de Pra Paret
  - Proposition de renvoi du trafic sur routes communales existantes
  - Cohérence avec la piste cyclable
  - ...

# Temps d'échanges sur le bilan synthétique de la concertation publique



- Des questions ?
- Des clarifications ?
- Des interventions ?



25 minutes



# DÉMARCHE DE TRAVAIL VALIDÉE PAR LE COPIL À L'ISSUE DE LA CONCERTATION

**Nadia FABRE**

**DREAL Provence-Alpes-Côte d'Azur**

**(maître d'ouvrage)**



**15 minutes**

- **Clarification en cours des maîtrises d’ouvrage** des différentes composantes du projet
  - **Aménagements routiers** : tracé de la RN, trottoirs, terre-pleins, traversées piétonnes, ...
  - **Aménagements urbains et modes doux** : places, parkings, pistes cyclables, ...  
→ appui de l’Agence Nationale de Cohésion des Territoires : mobilisation d’un bureau d’études spécialisé
  
- **Approfondissement par la DREAL des aménagements routiers** (toutes options d’aménagement) : **études techniques et poursuite de la concertation continue**
  - **Comparaison des différentes options routières** selon plusieurs critères : avis du public, faisabilité technique, coûts, procédures réglementaires, délais de réalisation
  
- **2<sup>e</sup> trimestre 2025 : Comité de Pilotage**
  - Choix d’une option de projet par secteur
  - Point d’avancement des différentes maîtrises d’ouvrage (route, modes doux, aménagements urbains) et de leur coordination
  - Mobilisation des financements pour la réalisation

# Approfondissements routiers / urbains / modes doux sur les différents secteurs du projet

Secteur parking du lac	Secteur camping du lac	Secteur centre-bourg	Secteur traversée du centre	Secteur école	Secteur Carrefours Nord
<p><b>Approfondissements communs tous secteurs (pilote : DREAL)</b></p> <ul style="list-style-type: none"> <li>• Affiner le tracé de la RN94 (chicane, îlots, ...) et les aménagements modes doux (piste cyclable, paysager, ...)</li> <li>• Concevoir zones à aménager : parking, végétalisation, ...</li> <li>• Études sur les impacts environnementaux (espèces protégées, zones humides, frayères...)</li> <li>• Échanges avec propriétaires de bâtis</li> <li>• Échanges avec les collectivités et la Communauté de communes : Schéma régional vélo, Plan des mobilités douce, desserte de bus</li> </ul>					
<ul style="list-style-type: none"> <li>• Échanges avec l'entreprise CGA : acquisition foncière et relogement de l'activité</li> <li>• Études rocher de la Calla : inventaire faune / flore, géotechnique, ...</li> </ul>	<ul style="list-style-type: none"> <li>• Études rocher de la Calla : inventaire faune / flore, géotechnique, ...</li> <li>• Concevoir la zone à aménager entre RN et camping</li> </ul>	<ul style="list-style-type: none"> <li>• Étudier l'élargissement trottoir devant maison <i>Metalp</i></li> </ul>	<ul style="list-style-type: none"> <li>• Faisabilité d'implantation de places de stationnement</li> <li>• Étudier les modalités de sécurisation du carrefour de Bouchouse</li> <li>• Étudier conditions d'implantation du feu récompense et d'aménagements de sécurité routière : identifier un exploitant</li> </ul>	<ul style="list-style-type: none"> <li>• Étudier conditions d'implantation du radar sanction</li> </ul>	<ul style="list-style-type: none"> <li>• Étudier les modalités de rétablissement du chemin des Gravières (zone humide)</li> <li>• Étudier la faisabilité d'une passerelle modes doux sur l'Ascension</li> </ul>

# Points d'attention sur les différents secteurs

Secteur parking du lac	Secteur camping du lac	Secteur centre-bourg	Secteur traversée du centre	Secteur école	Secteur Carrefours Nord
<ul style="list-style-type: none"> <li>Impacts sur rocher de la Calla → faisabilité, impact environnemental, coût, ...</li> </ul>		<ul style="list-style-type: none"> <li>Interfaces du projet avec la voirie communale</li> <li>Attentes locales fortes sur la vocation des zones à aménager</li> </ul>			<ul style="list-style-type: none"> <li>Impact sur parcelles agricoles / milieux naturels : chicane, piste cyclable</li> </ul>
<ul style="list-style-type: none"> <li>Impact sur entreprise en activité (CGA)</li> </ul>	<ul style="list-style-type: none"> <li>Impact sur bâtis</li> </ul>	<ul style="list-style-type: none"> <li>Impact sur bâtis</li> </ul>	<ul style="list-style-type: none"> <li>Secteur contraint : bâtis nombreux de part et d'autre de la RN94</li> <li>Carrefour de Bouchouse : enjeux de sécurité / fluidité des circulations</li> <li>Fortes attentes : feu récompense / aménagements de sécurité complémentaire</li> </ul>	<ul style="list-style-type: none"> <li>Fortes attentes : radar sanction</li> <li>Impact sur parcelles agricoles / milieux naturels : chicane, piste cyclable</li> </ul>	<ul style="list-style-type: none"> <li>Premier retour de la DIRMED (exploitant de la route) : ouvrage d'art sur le torrent de l'Ascension en mauvais état → études de faisabilité à mener</li> <li>Impacts piste cyclable, passerelle modes doux et chemin des Gravières sur milieux agricoles / naturels</li> </ul>



# CALENDRIER DES PROCHAINES ÉTAPES



**5 minutes**

Date / période	Séquence
1 <sup>er</sup> trimestre 2025	<ul style="list-style-type: none"> <li>• <b>Approfondissement des options et comparaison multi-critères (par secteur)</b></li> <li>• <b>Poursuite du travail DREAL / mairie / Communauté de communes</b></li> <li>• <b>Concertation continue</b></li> </ul>
2 <sup>e</sup> trimestre 2025	<ul style="list-style-type: none"> <li>• <b>COPIL : choix d'une option de projet par secteur et feuille de route jusqu'à l'EUP</b></li> <li>• <b>Approfondissement des études sur la base du projet validé en COPIL</b></li> <li>• <b>Poursuite du travail DREAL / mairie / Communauté de commune + concertation continue</b></li> </ul>
Juin	<ul style="list-style-type: none"> <li>• <b>COPIL : validation du projet stabilisé présenté à l'Enquête Publique</b></li> </ul>
2 <sup>e</sup> semestre 2025	<ul style="list-style-type: none"> <li>• <b>Procédures préalables à l'Enquête Publique : consultation inter-services, saisine de l'AE, ...</b></li> </ul>
2025-2026	<ul style="list-style-type: none"> <li>• <b>Démarrage des travaux sur domaine public (sans procédure environnementale / foncière)</b></li> </ul>
3 <sup>e</sup> trimestre 2026	<ul style="list-style-type: none"> <li>• <b>Enquête d'Utilité Publique</b></li> </ul>
Mi 2027	<ul style="list-style-type: none"> <li>• <b>Déclaration d'Utilité Publique</b></li> </ul>
2028 - 2029	<ul style="list-style-type: none"> <li>• <b>Acquisitions foncières et études parcellaires ; Dossier d'Autorisation Environnementale</b></li> <li>• <b>Conventions Financières et dossiers de subventions</b></li> <li>• <b>Poursuite des travaux (avec procédures environnementales / foncières)</b></li> </ul>
Fin 2029	<ul style="list-style-type: none"> <li>• <b>Fin des travaux (avant JOP 2030) : sous réserve de financements</b></li> </ul>



# PREMIÈRES PERSPECTIVES DE RÉALISATION DES TRAVAUX



**10 minutes**

- Fortes attentes exprimées par la municipalité et les habitants en faveur d'un calendrier de projet ambitieux : réaliser des travaux dès que possible
  - Ambition partagée par l'ensemble des partenaires du projet (parlementaires, Région, Département, Communauté de communes, communes voisines) et réaffirmée lors du COPIL du 13/12/2024
- Volonté de la DREAL d'engager des travaux sur domaine public routier, qui ne nécessitent pas de procédure d'enquête publique
  - Commencer la réalisation du projet au plus tôt
  - Améliorer progressivement les circulations dans le village

- Création d'**îlots surélevés** bordurés
- Mise en accessibilité des **arrêts de car**
- Reprise de la couche de **roulement de chaussée**
- Rénovation de la **signalisation** horizontale et verticale

Entrée Nord Carrefour de l'Ascension

Traversée du centre bourg

- Création de **trottoirs et voie mixte piétons-cycles** le long de la RN et le cas échéant, d'espaces de stationnement
- Reprise de la couche de **roulement de chaussée** et le cas échéant, réparation structurelle de chaussée
- Rénovation de la **signalisation** horizontale et verticale
- Mise en accessibilité de **l'arrêt de car** au niveau de la place de la mairie



# Temps d'échanges sur la feuille de route pour la suite

- Des questions ?
- Des clarifications ?
- Des interventions ?



30 minutes

# MERCI POUR VOTRE ATTENTION

## Nous vous invitons à un moment de convivialité

