

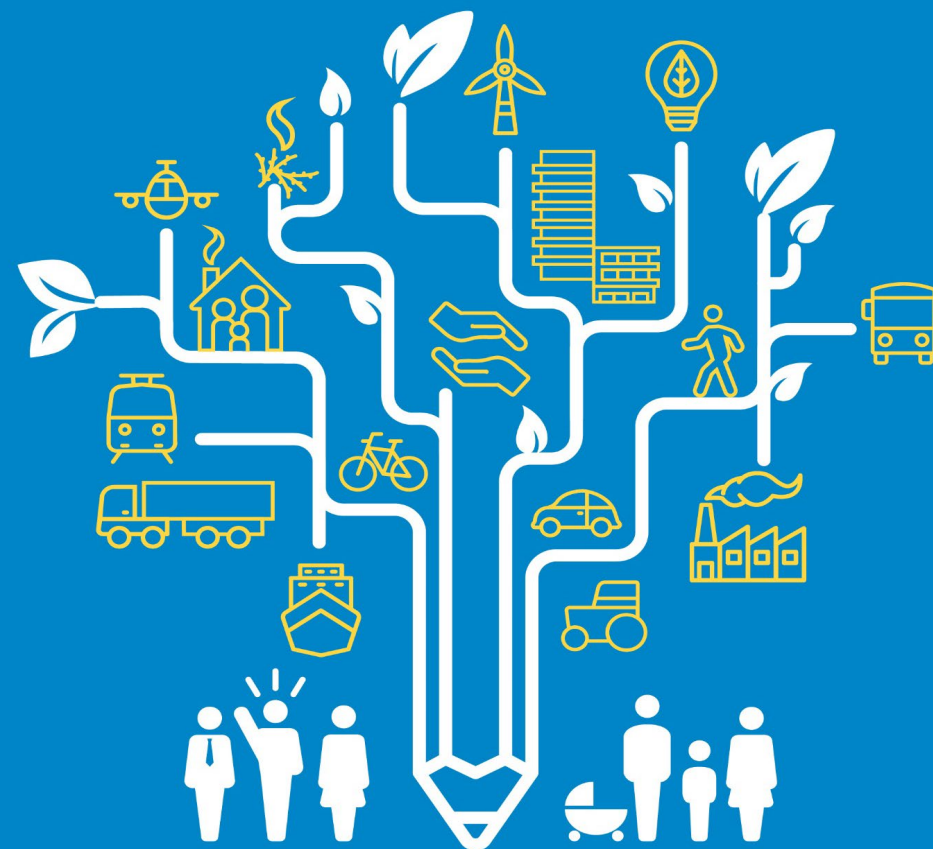
13

**PPA**

**Plan de  
Protection de  
l'Atmosphère**

# Comité de pilotage et suivi du PPA 13

Le 24 novembre 2025



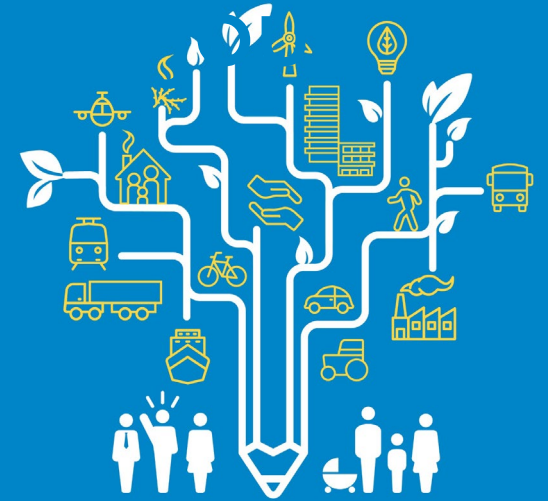
**PRÉFET  
DE LA RÉGION  
PROVENCE- ALPES-  
CÔTE D'AZUR**

Direction régionale de l'environnement,  
de l'aménagement et du logement

*Liberté  
Égalité  
Fraternité*

# Ordre du jour

1. Actualités
2. Actions de l'ADEME
3. Qualité de l'air et premier bilan du PPA
4. Stratégie du GPMM pour l'amélioration de la qualité de l'air
5. Démarche proactive et bénévole de FNE13 pour la réduction des impacts des centrales d'enrobés et la mise en place d'une surveillance citoyenne sous l'égide d'Atmosud
6. Perspectives en lien avec la nouvelle directive européenne





# Les « Parcours Air »

Co-construction avec des structures EEDD locales de parcours à thème pour proposer à des groupes de **s'engager sur la qualité de l'air** :

- 4 à 5 ateliers avec différentes associations pour varier les approches et approfondir
- 1 accompagnement du groupe pour monter un projet sur la qualité de l'air

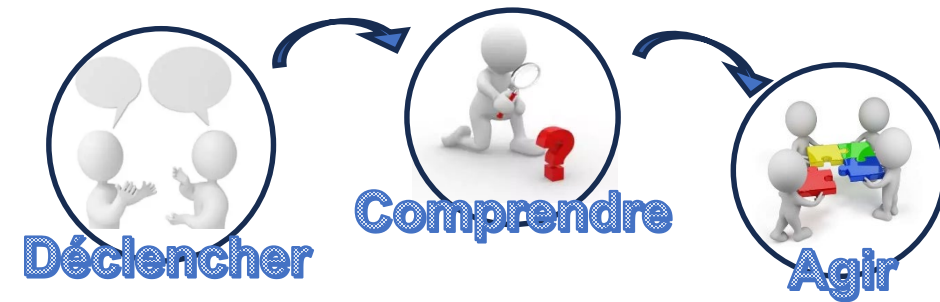


RÉVEIL 84  
Réseau d'Éducation au Vivant par l'Initiative Locale



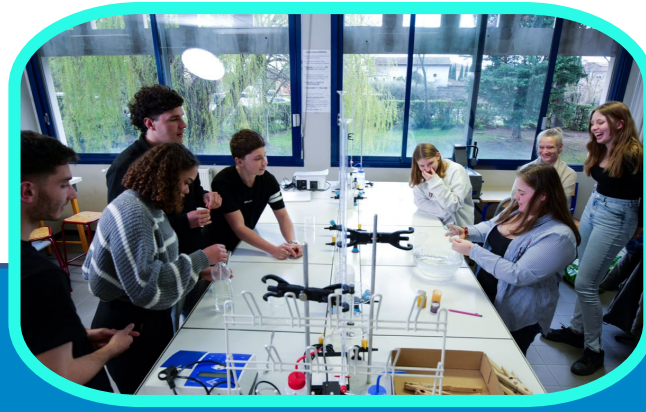
Chaque parcours suit 3 étapes : "déclencher - comprendre - agir"

1. **Déclencher** : découverte des enjeux environnementaux
2. **Comprendre** : des ateliers de sensibilisation à la thématique
3. **Agir** : accompagnement de la mise en œuvre d'une action par le groupe



## Parcours Jeunes

## Parcours Enfants



## Parcours Adultes



[Lien Teaser Parcours Air – 5 min](#)

13

**PPA**  
Plan de  
Protection de  
l'Atmosphère





# JNQA 2025 : Sensibilisation du monde de l'enseignement

- Forum qualité de l'air
- Ateliers de sensibilisation
- Présentation des « parcours AIR »



 **PRÉFET DE VAUCLUSE**  
Liberté  
Égalité  
Fraternité

[Lien d'inscription](#) **JNQA 2025** 

Préfecture de Vaucluse  
2 avenue de la Folie à AVIGNON

## Forum de la Qualité de l'Air en Vaucluse

### Programme

**Vendredi 17 octobre**

-  **13h30 : Accueil**  
Inscription aux ateliers
-  **14h : Introduction par la préfecture de Vaucluse**  
Les dispositifs locaux, présentation du parcours de la transition "Qualité de l'Air",  
teaser du film GHOST BOOSTE AIR
-  **14h30 à 16h30 : Stands Animations Ateliers**  
**Mieux comprendre l'air et ses enjeux !**
-  **16h30 : Clôture**

Air intérieur  
Air extérieur

Plan de Protection de l'Atmosphère

Pollution de l'air et Climat

Les mobilités douces

Jeu Dépollueur

Fabrication de capteurs

Les acteurs de la qualité de l'air

QUIZ L'Air et Moi

La surveillance de l'air

Santé et qualité de l'air

En 2025-2026 :

- Réalisation de 6 parcours (84, 13)
- Transmission des parcours (83, 06 : 1 journée de formation)



**RÉPUBLIQUE  
FRANÇAISE**

*Liberté  
Égalité  
Fraternité*



# PPA 13 / ADEME, DR PACA

**Comité de pilotage du 24/11/2025**

# L'action de l'ADEME sur la qualité de l'air (1/2)

## 2) Sur l'année en cours (2025) :

- Suite du Fonds Air de l'ADEME (pm réouvert en 2024), dédié à l'action en région (5,2M€) :
  - . Sur toutes les zones couvertes par un PPA (13,83,06 & 84), ainsi qu'aux zones ayant fait l'objet de dépassements de polluants réglementés (ex : O<sub>3</sub>, dans les départements alpins) ;
  - . Ce Fonds Air a été décliné en aides de gré à gré : industrie, navires, mobilité, brûlage déchets verts... dans le cadre des actions inscrites dans les PPAs... ou non, le cas échéant !

### Validé en 2025, sur la zone PPA 13 :

- . 2 dossiers Industrie (*Imerys Aluminates / Filtre à manches ; Inveho UFF / Oxydeur thermique*)
- . 1 dossier CENAQ (*GPMM / connexion des navires dans les Formes de réparation navale 8,9 & 10 + Poste 190*)

## - Editions 2025 des Appels à Projet et fonds thématiques suivants :

- . Fonds Air Bois : sur aide au changement d'appareils de chauffage non performants ;

### Validé en 2025, sur la zone PPA 13 :

- 1 dossier Fonds Air Bois (FAB #4 du CD 13 / + 1 970 appareils, en plus de 8 400 déjà prévus...)
- . AACT Air : sur études collectivités, tous sujets (stratégiques type EQIS, mobilité, urbanisme & BTP, air intérieur, combustion biomasse, agriculture) ;
- . Fonds Mobilité & Appels à projets liés à la Mobilité (ex : AVELO, AàP Plan de Circulation...)

Validé en 2024, sur la zone PPA 13 : 2 Etudes (*Fabrique de la Logistique / foncier liée à la logistique ; St Chamas / plan de circulation & TE*), 1 Chargé de mission (*Mobilidées / mobilités actives & partagées*), 2 projets Animation (*AMERMA / logistique dernier km ; ORT PACA / observatoire*), 1 dossier AàP AVELO 3.2. (*Lançon-de-Provence*).



# L'action de l'ADEME sur la qualité de l'air (2/2)

## 3) Sur l'année à venir (2026) :

- . Poursuite du Fonds Air, dédié à l'action en région, avec un budget prévu à la baisse sur l'air et la mobilité : sur toutes les zones couvertes par un PPA, ainsi qu'aux zones ayant fait l'objet de dépassements réglementaires
- . Toujours décliné en : Aides de gré à gré + AACT-Air + AgriQAir (total 2,5 M€)
- . NB : suspension des aides à l'Air / Industrie (*pm cela s'est déjà produit par le passé...*)

**Attention, sortie du cahier des charges du dispositif (« CEF ») seulement au début 2026 !**

***NB : L'année 2026 sera une année de capitalisation, de retour d'expérience et de valorisation du travail accompli depuis 20 ans : Elaboration d'une Stratégie Air nationale (en cours) ; essaimage des bonnes pratiques (CENAQ, Fonds Air Bois, Industrie...), prévu début 2026. + Terme Lettre de Mission Air 4 ans (+ intérim lié) début avril 2026 : 1 poste non remplacé.***

Relance néanmoins confirmée en 2026, en plus du Fonds Air, de :

- . AACT Air, 2026 : dates d'ouverture et de relève à confirmer ;
- . AgriQAir, 2026 (*pm pas d'édition 2025*), 600 k€ : dates d'ouverture et de relève à confirmer ;
- . Fonds Air Bois, 2026 (de 7 à 9 M€ !) : dates d'ouverture et de relève à confirmer ;
- . Fonds Mobilité, 2026 (1,7 M€) : détail des sujets, dates d'ouvertures et de relèves à confirmer.



RÉPUBLIQUE  
FRANÇAISE

*Liberté  
Égalité  
Fraternité*



# Merci de votre attention !

**ADEME – Direction Régionale PACA – vos contacts « Air » :**

Point d'entrée : [philippe.boeglin@ademe.fr](mailto:philippe.boeglin@ademe.fr)

Air - Sources Fixes de pollution (Industrie, navires, chauffage bois...) : [philippe.boeglin@ademe.fr](mailto:philippe.boeglin@ademe.fr)

Air - Sources Mobiles de pollution (Mobilité, ZFE...) : [marjorie.minutolo@ademe.fr](mailto:marjorie.minutolo@ademe.fr)

Agriculture (AgriQair, brûlage déchets verts...) : [sandrine.candelier@ademe.fr](mailto:sandrine.candelier@ademe.fr)

...et la Plateforme AGIR, pour les aides de l'ADEME : <https://agirpouurlatransition.ademe.fr/>








**PPA 13**

**COFIL DU 24 NOVEMBRE 2025**

**PREMIER BILAN**

**Intervenant(s) :**

 Sébastien Mathiot  
 Chargé d'Action Territoriale

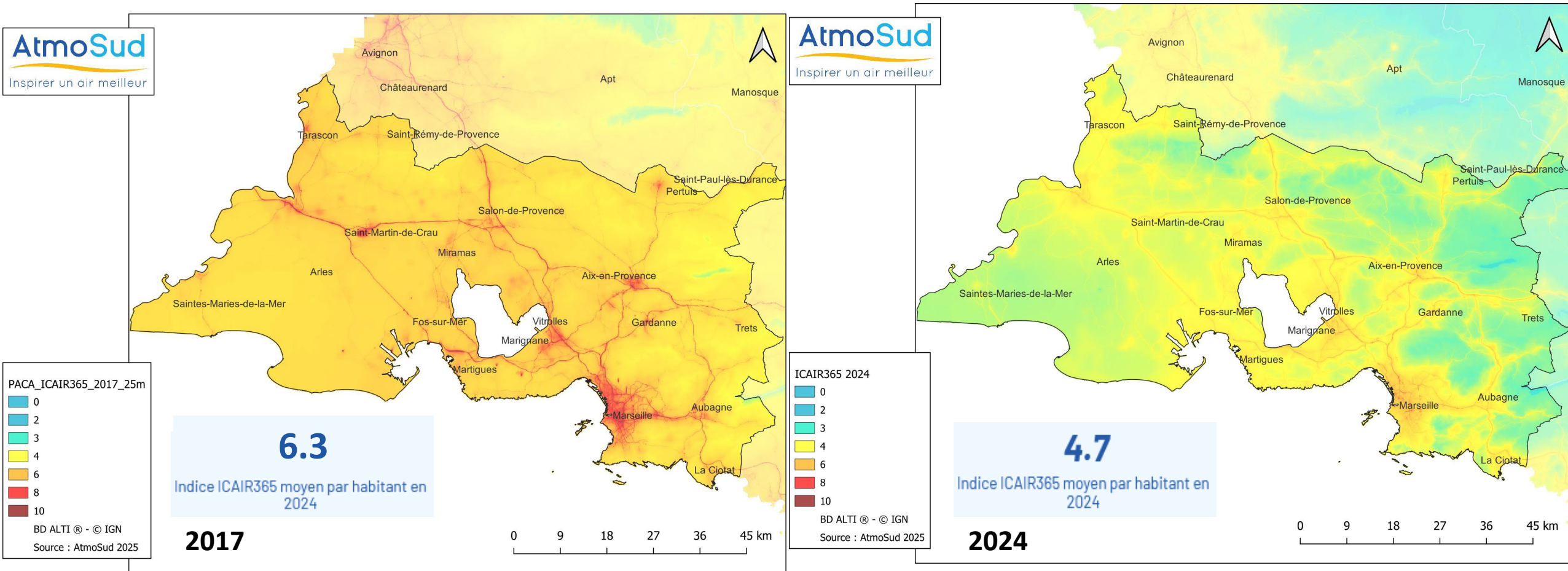
 04 91 32 38 00

 @



# EVOLUTION DE LA QUALITÉ DE L'AIR DEPUIS 2017

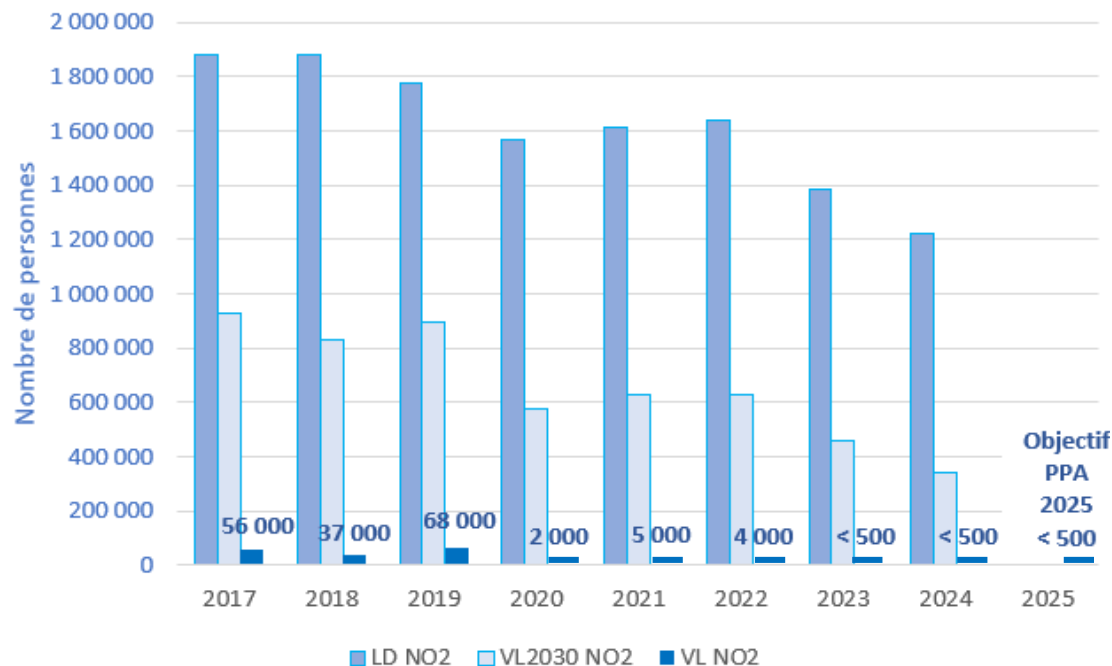
# EVOLUTION DE L'INDICE ICAIR365



ICAIR365: Indice Cumulé de l'Air Annuel (NO<sub>2</sub>, O<sub>3</sub>, PM<sub>2.5</sub>, PM<sub>10</sub>) - "multi-exposition" des populations  
Exemple: pour un indice 3, on dépasse 3 fois une LD

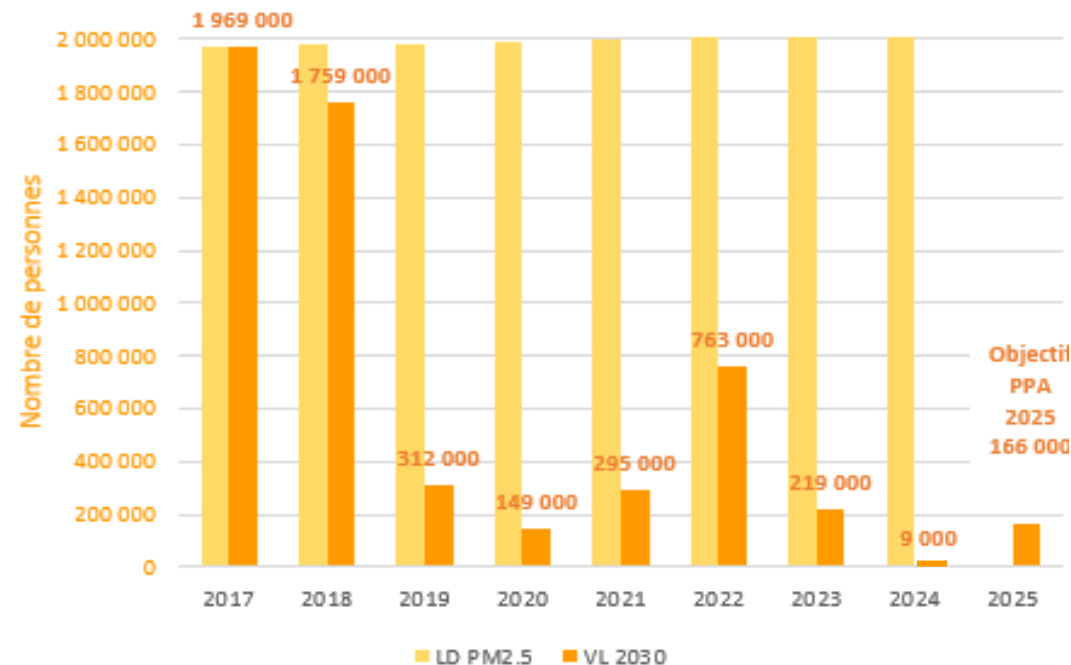
# EXPOSITION EN REGARD DES OBJECTIFS 2025 DU PPA

Nombre de personnes exposées à un dépassement de VL, de VL 2030 et de LD NO<sub>2</sub>



Part de population exposée à un dépassement de la LD OMS NO<sub>2</sub>  
2017 : 95 %  
2024 : 61 %

Nombre de personnes exposées à un dépassement de VL 2030 et de LD PM2.5



Population exposée à la LD OMS PM2.5  
2017 : 100%  
2024 : 100%

➡ Objectifs PPA13 atteints en 2023 pour le NO<sub>2</sub> et en 2024 pour les PM2.5



➡ En continuant sur la même trajectoire et la même dynamique, 8 % de la population devrait encore être exposée à une VL 2030 en 2030 – 171 000 personnes





# EVOLUTION DES ÉMISSIONS DEPUIS 2017

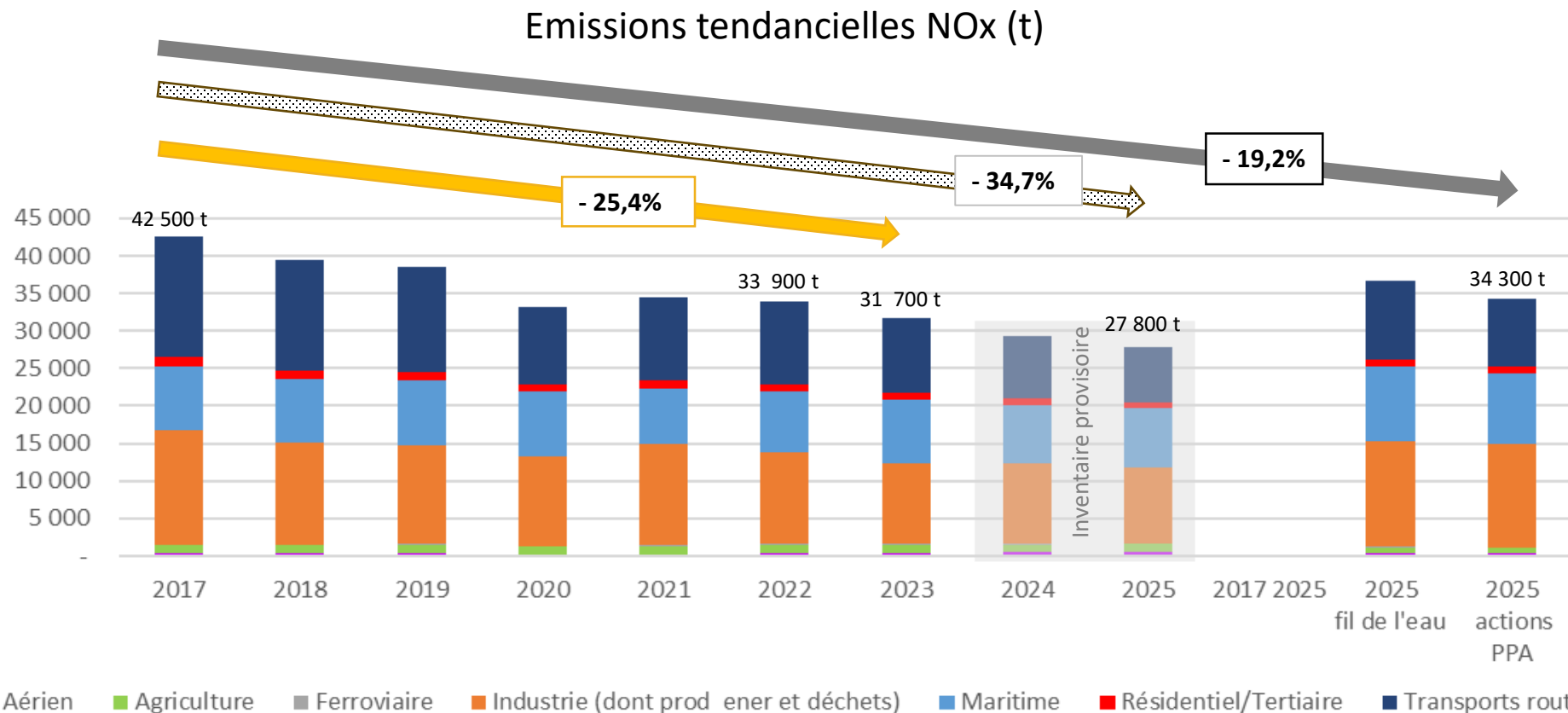
---

Par polluants

Par secteurs d'activités

Par action : Maritime

# EVOLUTION DES ÉMISSIONS – OXYDES D'AZOTE - BILAN



Evolution des secteurs de 2017 à 2023 :

Transports routiers : - 38 % (- 6 067t)

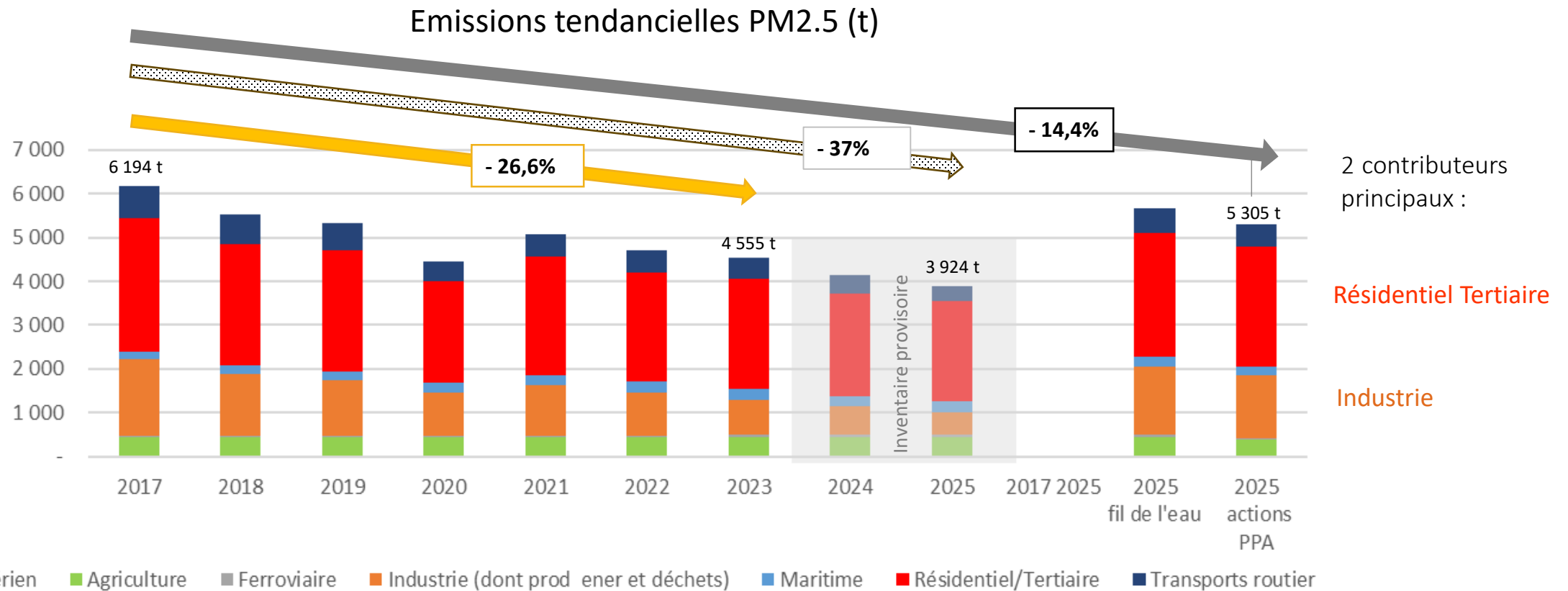
Industries : - 30 % (-4 496t)

+ Maritime : + 0.5 % (+44t)



Réduction des émissions de NOx attendues en 2025 :  
→ atteintes depuis 2022 !

# EVOLUTION DES ÉMISSIONS - PM2.5 - BILAN



Evolution des secteurs de 2017 à 2023

Industries : - 54 % (-934t)

Résidentiel : - 17 % (-529t)

Transports routiers : - 34 % (-248t)

Agriculture : +2% (+8t)

Maritime : + 31 % (+60t)



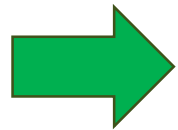
Réduction des émissions de PM2.5 attendues en 2025 :

→ atteintes depuis 2020 !

# EVOLUTION DES ÉMISSIONS PAR POLLUANTS

Variation des émissions entre 2017 et 2025 par rapport à la variation 2017 2025 avec actions PPA

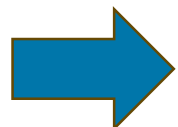
Polluants	Variation 2017-2023 effective		Variation 2017-2025 provisoire	Variation 2017-2025 attendue avec Actions PPA
NOx	-25.4%	✓	-34.7%	-19.2%
PM10	-28.7%	✓	-39.6%	-12.8%
PM2.5	-26.6%	✓	-37%	-14.4%
COVNM	-8.4%	✗	-13.5%	-11%
SOx	-29.3%	✓	-48.9%	-19.3%



Réduction des émissions en 2023

Cible atteinte et au-delà des prévisions 2025 !

Sauf les COVNM proches de l'objectif en 2023 (devraient atteindre l'objectif en 2025)








Poursuivre les efforts pour atteindre les objectifs ambitieux de 2030 en concentrations  
Avec la dynamique actuelle, en 2030, les seuils VL 2030 ne seront pas respectés

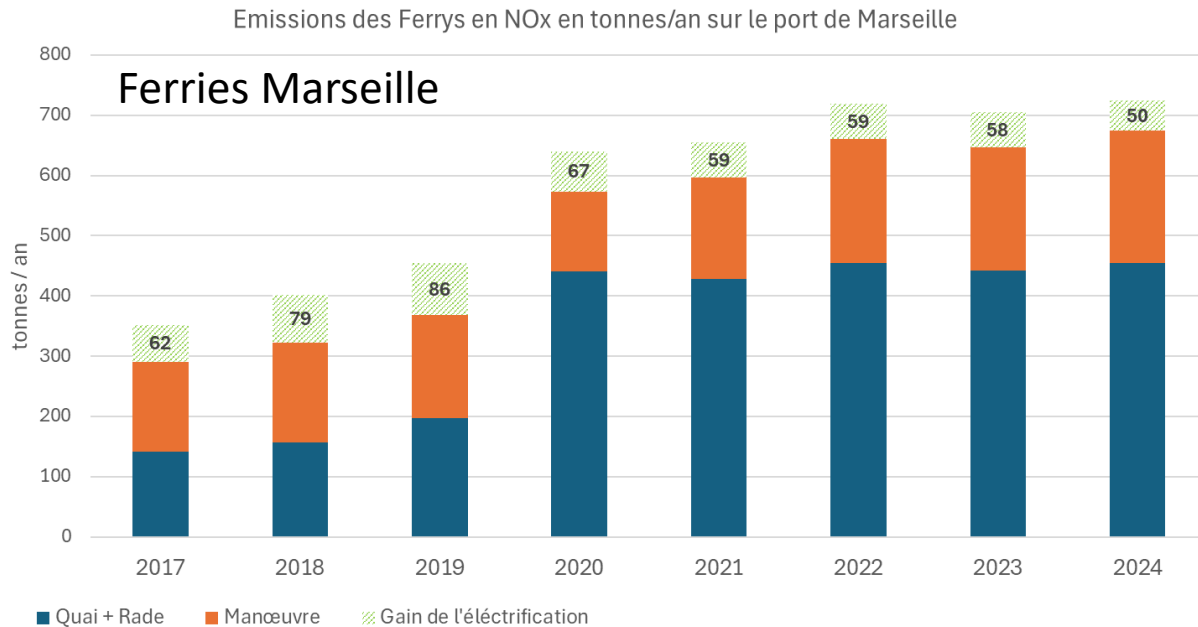


# EVOLUTION DES ÉMISSIONS PAR SECTEURS D'ACTIVITÉ

Evolution des émissions par secteurs entre 2017 et 2023  
par rapport à l'évolution 2025 avec actions PPA attendue initialement

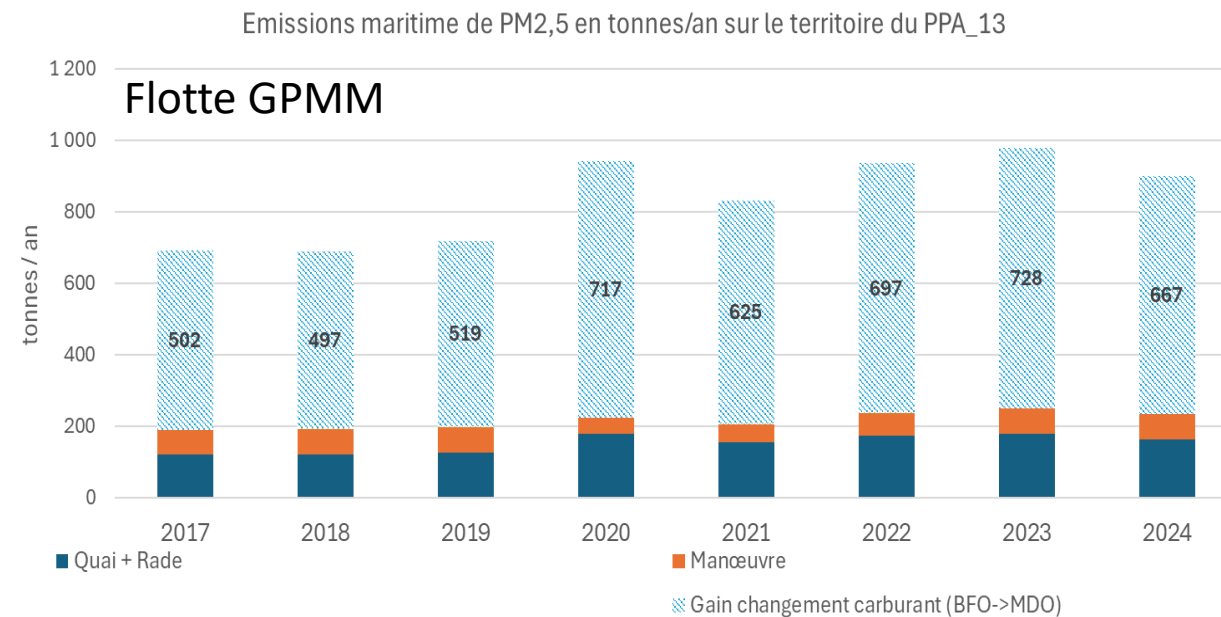
Secteurs		NOx En 2023 : 31 693 t	PM10 En 2023 : 5 744 t	COVnm En 2023 : 17 452 t	Position du secteur par rapport à l'attendu 2025 (Obj. PPA)	Tendance du secteur
Transport Routier		-38% (-4 886 t) Obj PPA: -35%	-25% (-182 t) Obj PPA: -12%	-51% (725) Obj PPA: -39%	> Objectif PPA	A la baisse
Transport Maritime		+1% (+89 t) Obj PPA: +19%	+31% (+57 t) Obj PPA: +19%	+50% (+131 t) Obj PPA : +19%	> Objectif PPA NOX (baisse techno) Sauf COVNM PM10	A la hausse
Résidentiel/tertiaire		-31% (-206 t) Obj PPA: -31%	-17% (-247 t) Obj PPA: -8%	-9% (-425 t) Obj PPA: -3%	> Objectif PPA	A la baisse
Industrie		-29% (-2 829 t) Obj PPA: -8%	-53% (-1 099t) Obj PPA: -10%	-2% (-110 t) Obj PPA: -10%	> Objectif PPA sauf COVNM	A la baisse
Aérien		+20% (+72 t) Obj PPA: -13%	+1% (+150 kg) Obj PPA: -13%	-26% (-9 t) Obj PPA: -13%	< Objectif PPA sauf COVNM	A la hausse

# ACTIONS SUR LE MARITIME : GAINS D'ÉMISSIONS LIÉS À L'ÉLECTRIFICATION ET AU CHANGEMENT DE CARBURANT



Gain électrification : - 65 t/an NOX  
(en moyenne depuis 2017)

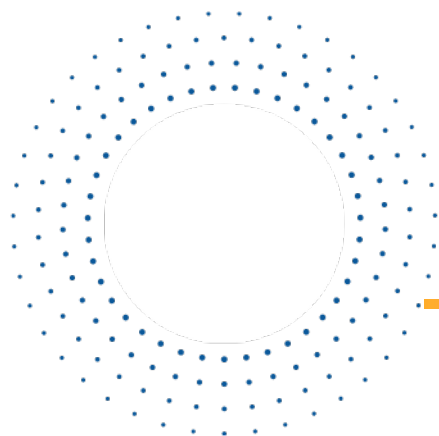
Emissions NOX du secteur en 2024 : 7 877t



Gain changement de carburant : - 619 t PM2.5  
(en moyenne depuis 2017)

BFO (Fuel lourd) vers MDO (Diesel marin)

Emissions PM2.5 du secteur en 2024 : 235 t



**MERCI**



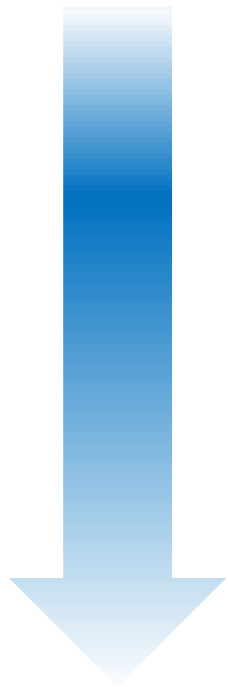
# Politique d'Amélioration de la Qualité de l'Air du GPMM



1. Enjeux
2. Objectifs
3. Leviers et actions
4. Pilotage

# Quels enjeux pour le GPMM dans son territoire ?

Transport et Industrie sont deux secteurs contributeurs importants



- Santé / PM et SOx en forte baisse (OMI)
- Santé / NOx - populations exposées et évolution des seuils :  
**polluant à fort enjeu actuellement**
- Santé / PUF – amélioration des connaissances :  
enjeu émergent
- Climat / CO<sub>2</sub> :  
enjeu parapluie



# Les objectifs issus de l'étude Pole Mer / CITEPA

*Evolution entre 2022 et 2035*

Consommation de carburants fossiles	- 44%
Émissions de SO <sub>2</sub>	- 80%
Émissions de particules	- 75%
Émissions de NO <sub>x</sub>	- 60%
Émissions équivalentes CO <sub>2</sub>	- 44%



# Leviers et actions du GPMM

- Leviers directs :
  - Electrification : 200 M€ depuis 2017 pour CENAQ
  - GNL : avitailleur Gas Vitality depuis 2022
  - Environmental Ship Index
- *Leviers indirects :*
  - *Report modal, fluidification des transports*
  - *Décarbonation de la ZIP de Fos*



# Pilotage et accompagnement

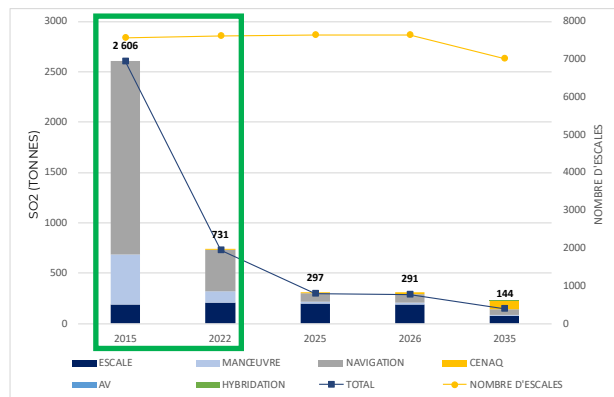
Partenariat renforcé avec ATMOSUD depuis 2023 :

- Observatoire sur les bassins Est
- Adaptation de SIGNALAIR
- Amplification des échanges de données
- Amélioration de l'évaluation des émissions

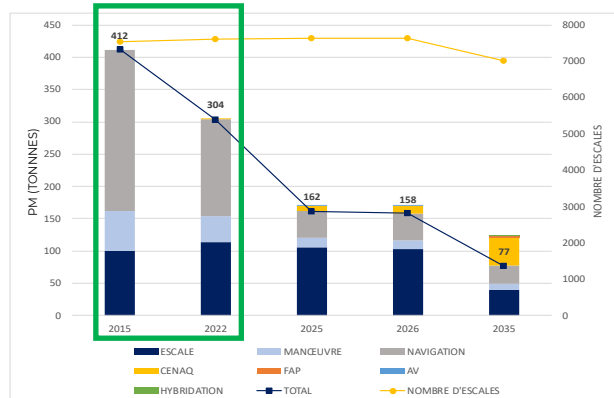


# Suivre une trajectoire

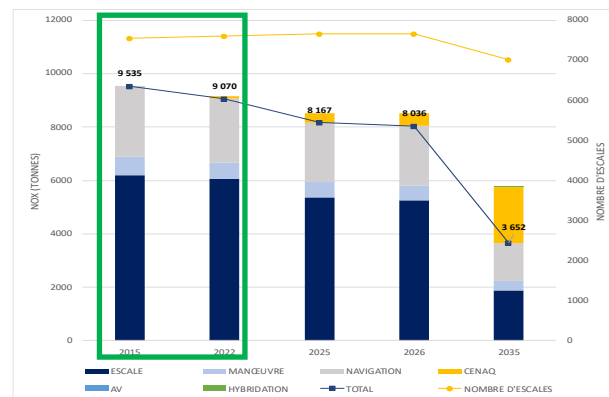
Emissions de SO<sub>2</sub>



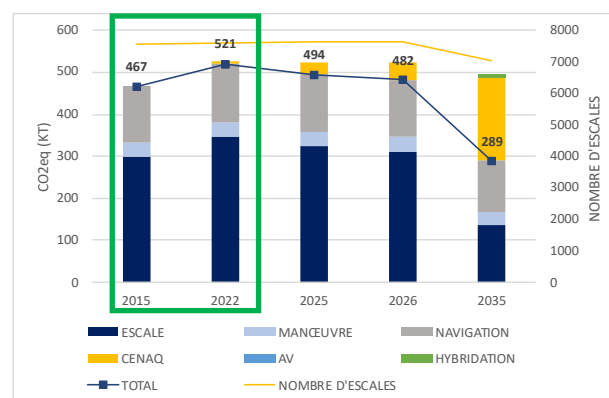
Emissions de PM



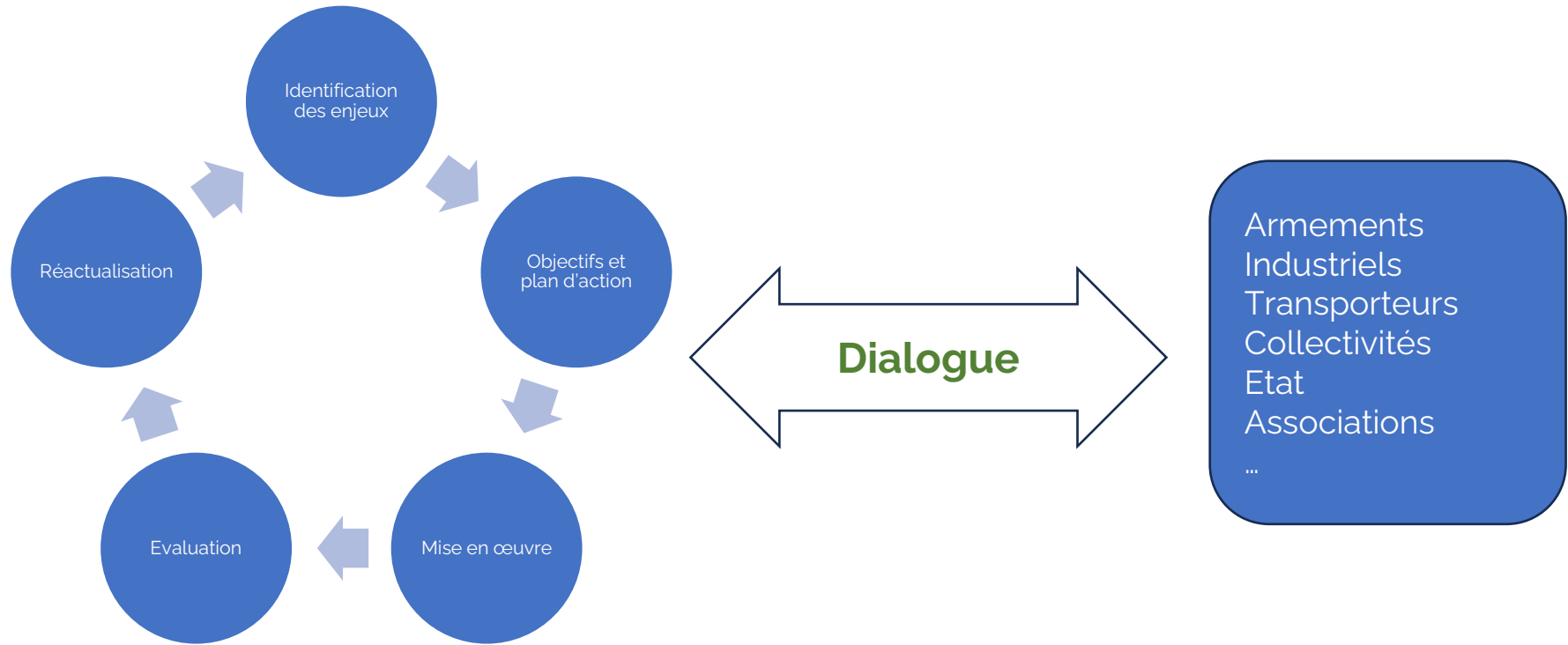
Emissions de NO<sub>x</sub>



Emissions de CO<sub>2</sub>eq



# Politique d'amélioration de la qualité de l'air







**MERCI**  
pour votre attention



- Accompagnement bénévole par FNE13 de l'entreprise Trabet (centrale d'enrobé) pour :
- La réduction des impacts,
  - La mise en place d'une surveillance citoyenne.



# Contexte et objectifs de la démarche



TRABET

Autoroute A54 – PR 48 à 72 Sens 1 et 2

PLAN D'ACCES A LA CENTRALE D'ENROBAGE TRABET ET A MIDI ENROBES



- Aide à la sélection des sites à moindre impact
- Mise en place d'un réseau de surveillance participative et signalements sous l'égide d'Atmosud
- Faciliter les mises en relation avec les acteurs locaux et du département
- Accompagnement exigeant pour l'optimisation du process en terme de qualité de l'air, odeurs, bruits et environnement

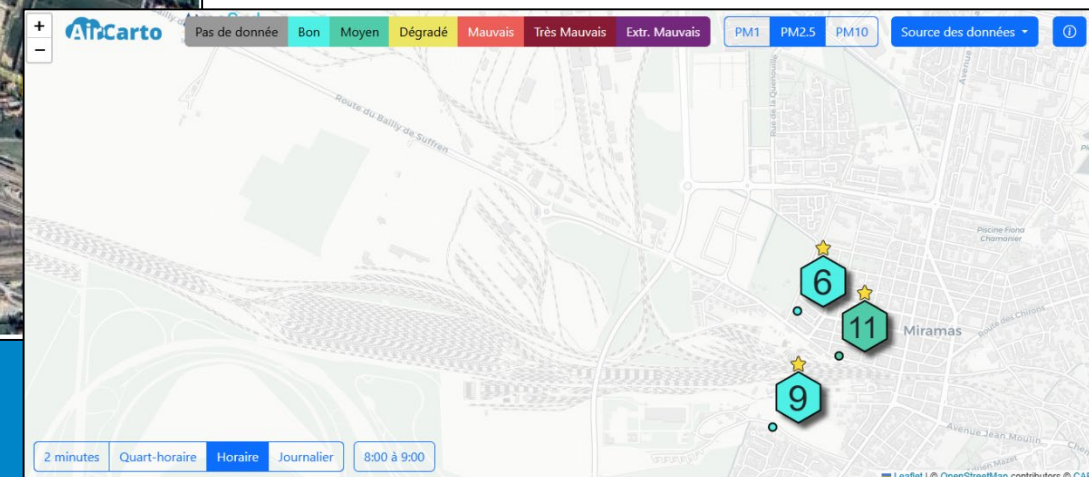




Tableau des VLE

Composés	VLE selon AM 109/04/2019	VLE selon AP ISTRES	Mesures Effectuées ISTRES démarrage installation
Poussières Totales	50 mg/m3	50 mg/m3	12.5 mg/m3
Monoxyde de carbone (CO)	500 mg/m3	100 mg/m3	29 mg/m3
Oxyde de soufre (SO2)	300 mg/m3	5 mg/m3	0.66 mg/m3
Oxyde d'azote (NOx)	350 mg/m3	150 mg/m3	17 mg/m3
Composées organiques volatiles Non méthaniques COV NM	110 mg/m3	110 mg/m3	12.8 mg/m3
Hydrocarbures polycycliques HAP	0.2 mg/m3	0.2 mg/m3	0.0 mg/m3

Exprimés en m3 aux conditions normales exprimé à 17% d'oxygène sur gaz secs



## Perspectives en lien avec la nouvelle directive





# Projections aux stations

Polluant	Seuil réglementaire annuel actuel ( $\mu\text{g}/\text{m}^3$ )	Seuil UE annuel 2030 ( $\mu\text{g}/\text{m}^3$ )	Moyenne annuelle 2024 ( $\mu\text{g}/\text{m}^3$ )	Moyenne annuelle 2026 (Modélisation Atmosud) ( $\mu\text{g}/\text{m}^3$ )
NO <sub>2</sub>	40	20	28,8 (Rabatau)	30 (Rabatau) / 50* (Plombières II)
PM10	40	20	26,2 (Rabatau)	26 (Rabatau) / 33* (Plombières II)
PM 2,5	25	10	10,7 (Gardanne)	11 (Gardanne) / 14* (Plombières II)



Création d'un :

- PPA préventif/curatif NO<sub>2</sub>
- PPA préventif PM10
- PPA préventif PM2,5

→ **nouveau PPA multi-polluants**

*\*analyse de la conformité de la station Plombières II en cours*

**Valeurs modélisées > 2024 car l'année 2024 est une année basse par rapport à l'évolution tendancielle**





# Le futur PPA 13

Objectifs du plan respecter les futures valeurs réglementaires

→ actions pour agir avant 2030

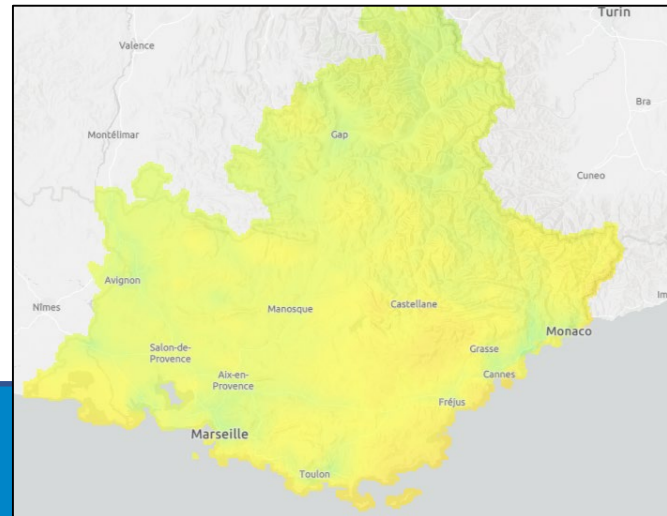
→ PPA objectifs 2030

Durée maximale pour réaliser le plan : 2 ans à partir du constat du dépassement annuel.

Incertitude sur les futurs niveaux d'O<sub>3</sub> pour le Var mais dépassement en 2026 dans toutes les autres ZAS (Aix-Marseille, Avignon, Nice, Régionale)

→ création d'un plan régional Ozone

*Moyenne annuelle 2024 O<sub>3</sub>*



13

**PPA**  
Plan de  
Protection de  
l'Atmosphère



# Planification

2025

2026

2027

2028

31/12/28

2030

Année du  
dépassement

N +2ans

- Lancement de la démarche
- Evaluation du PPA13 - objectifs 2025

- Ateliers de co-construction
- Rédaction des fiches actions
- Rédaction du plan

- Evaluations du plan
- Itérations si non atteinte des objectifs

Révision du PPA  
= Plan préventif/curatif

= Respect des VL 2030

**PPA**

# Plan de Protection de l'Atmosphère

**Votre contact pour le PPA 13 :**  
**[nicolas.malecki@developpement-durable.gouv.fr](mailto:nicolas.malecki@developpement-durable.gouv.fr)**

