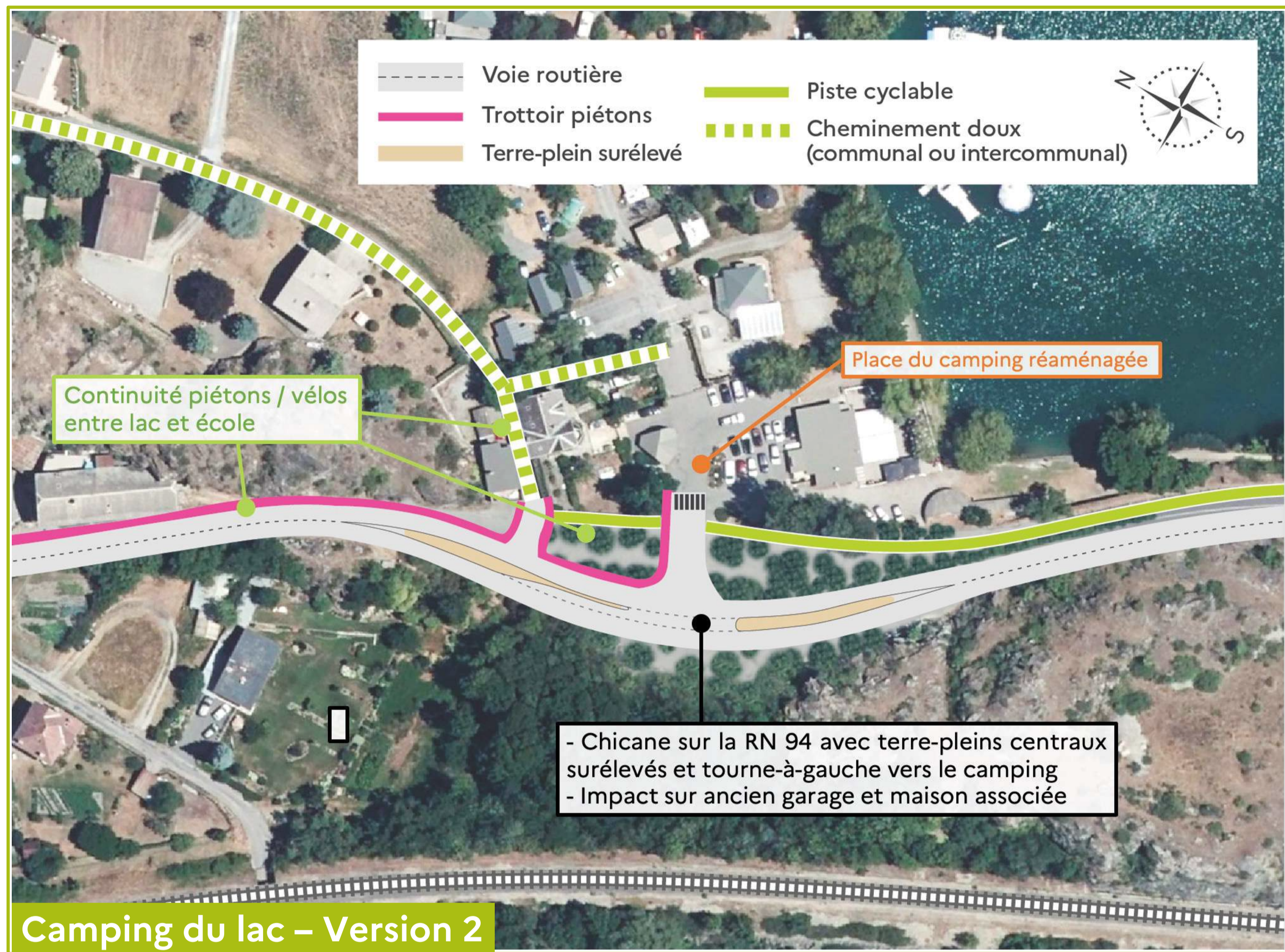
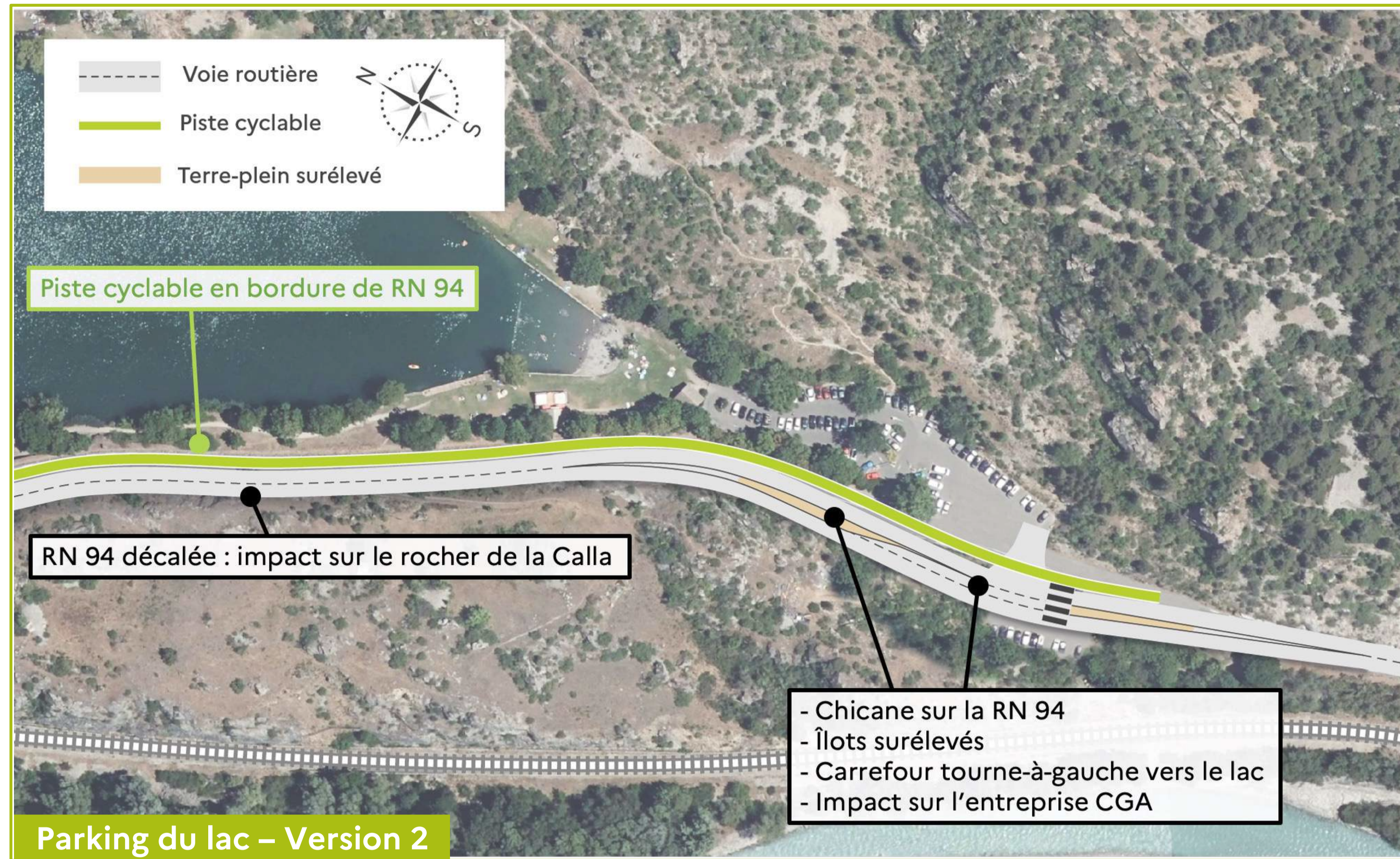


# PARKING ET CAMPING DU LAC

## Version 2 (ajustée après atelier 1)

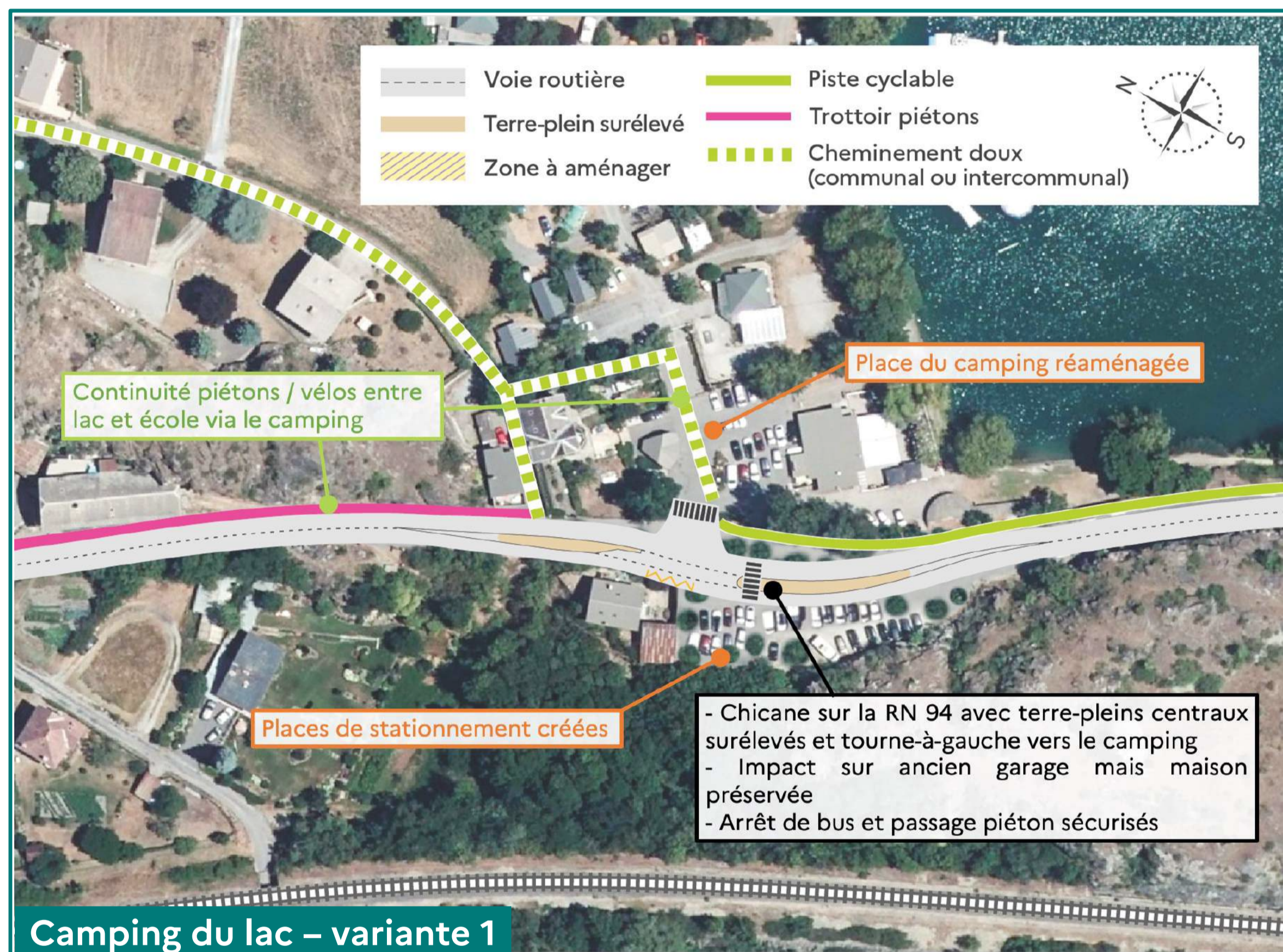


Camping du lac – Version 2



Parking du lac – Version 2

### Camping du lac : propositions de variantes sans impact sur le bâti habité



Camping du lac – variante 1



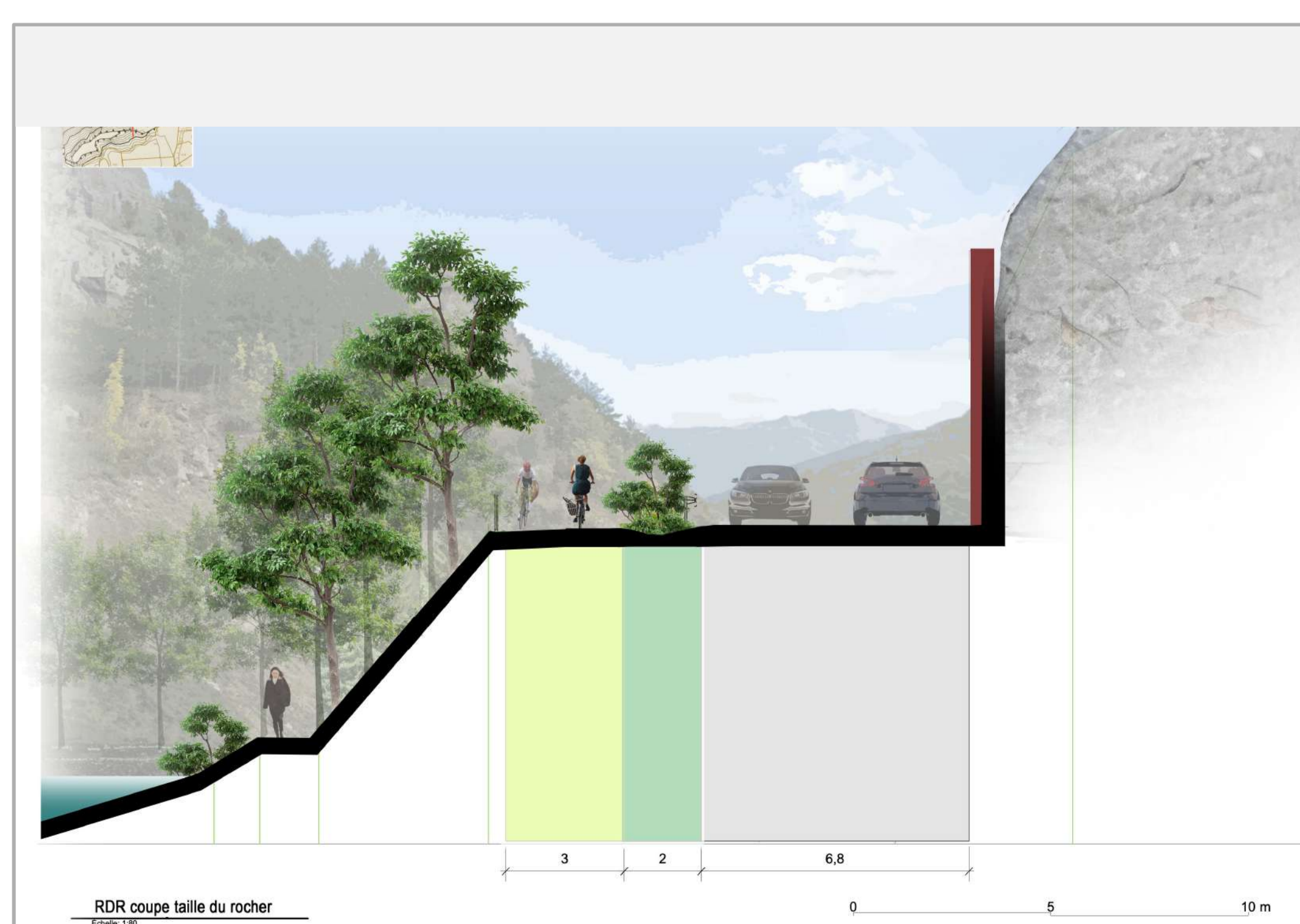
Camping du lac – variante 2



Camping du lac – variante 3



Parking du lac (Illustration)

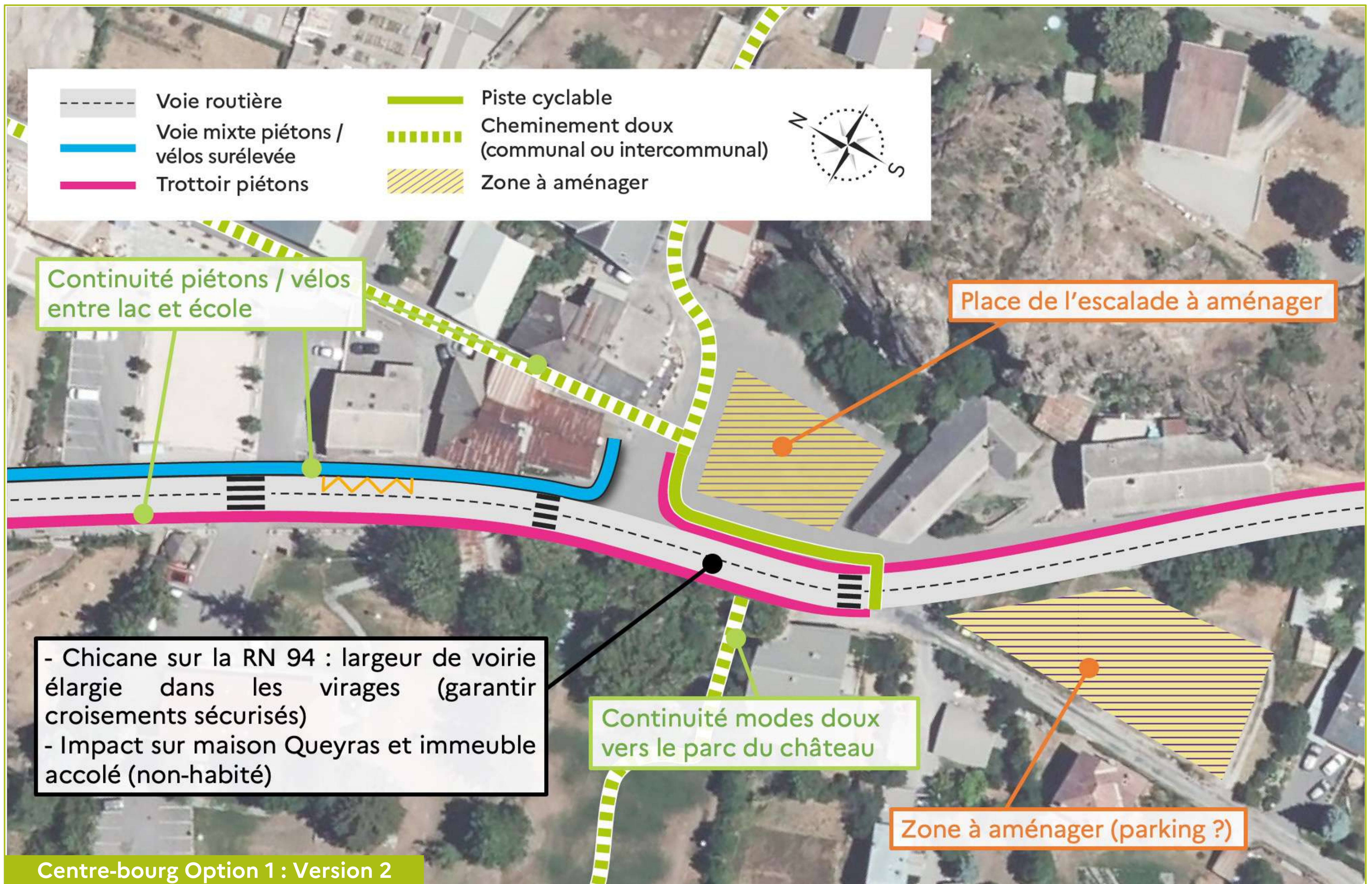


Rappel : demandes issues de l'atelier 1 en cours d'investigation / non encore prises en compte dans ces propositions

- Feu récompense
- Radar
- Plateau ralentisseur
- Signalisation lumineuse

# CENTRE-BOURG OPTION 1 : OUVERTURE SUR LE PARC DU CHATEAU

## Version 2 (ajustée après atelier 1)

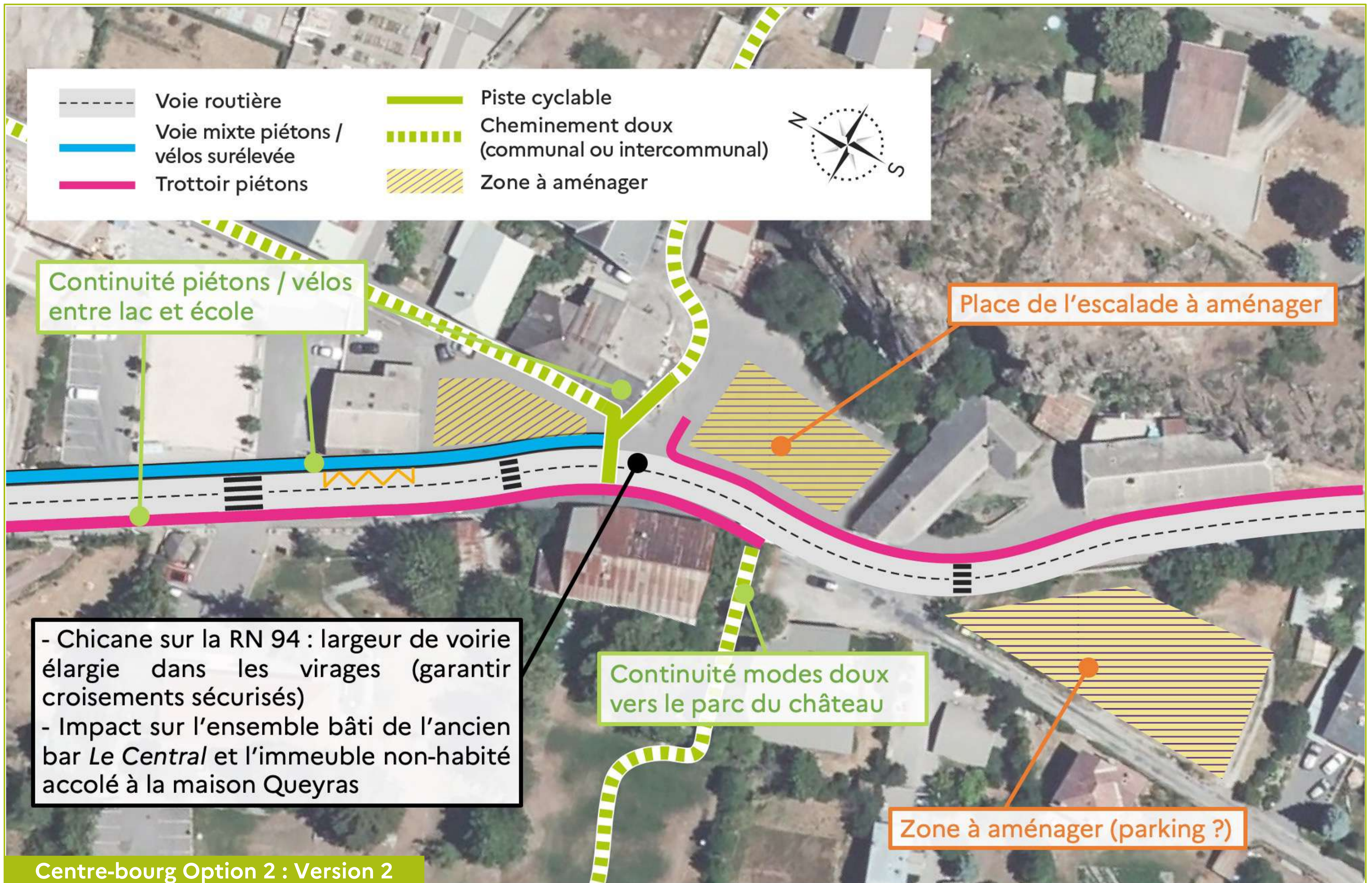


**Rappel :** demandes issues de l'atelier 1 en cours d'investigation / non encore prises en compte dans ces propositions

- Feu récompense
- Radar
- Plateau ralentisseur
- Signalisation lumineuse

# CENTRE-BOURG OPTION 2 : PLACE DU ROCHER D'ESCALADE ÉTENDUE

## Version 2 (ajustée après atelier 1)



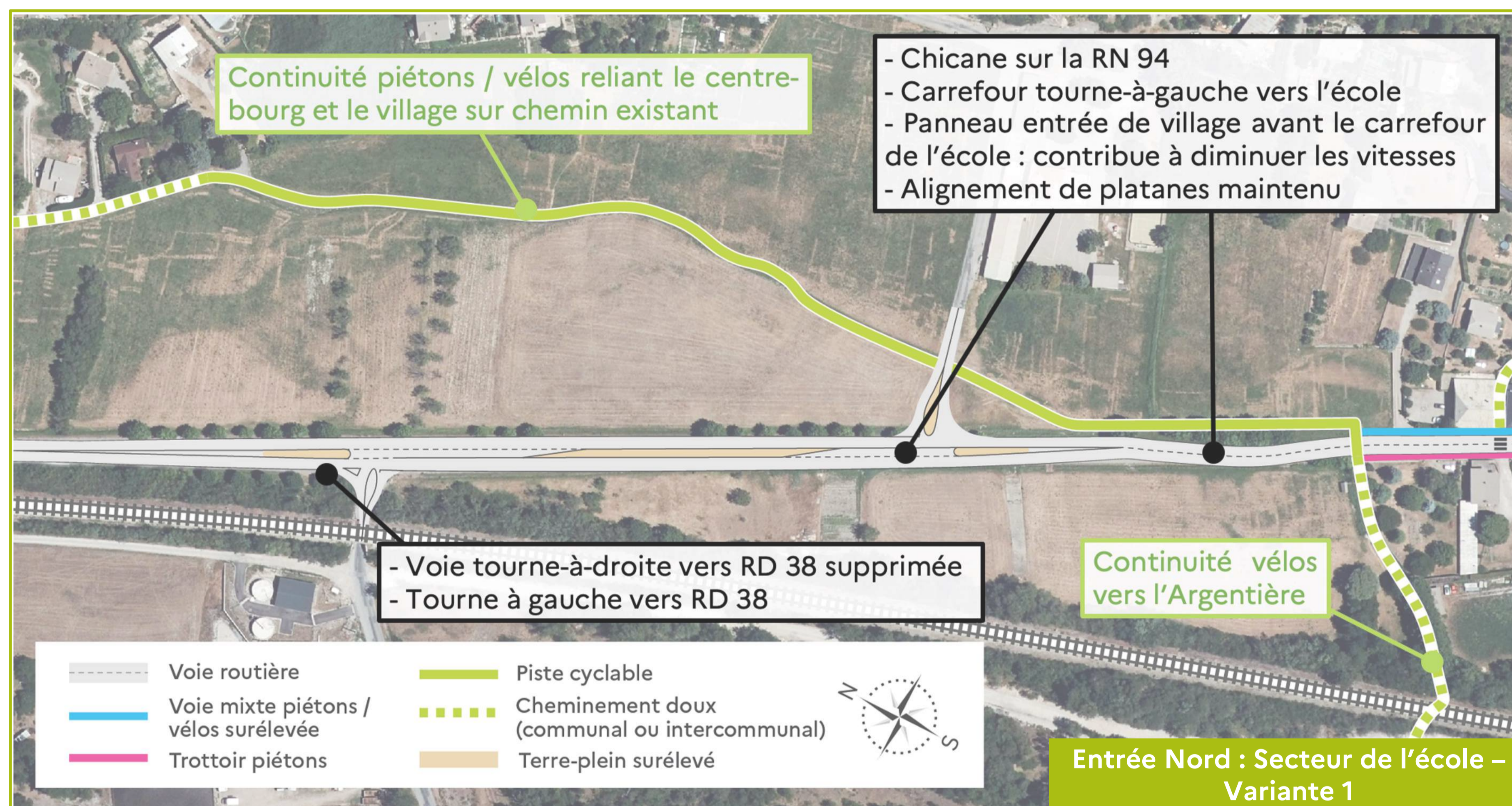
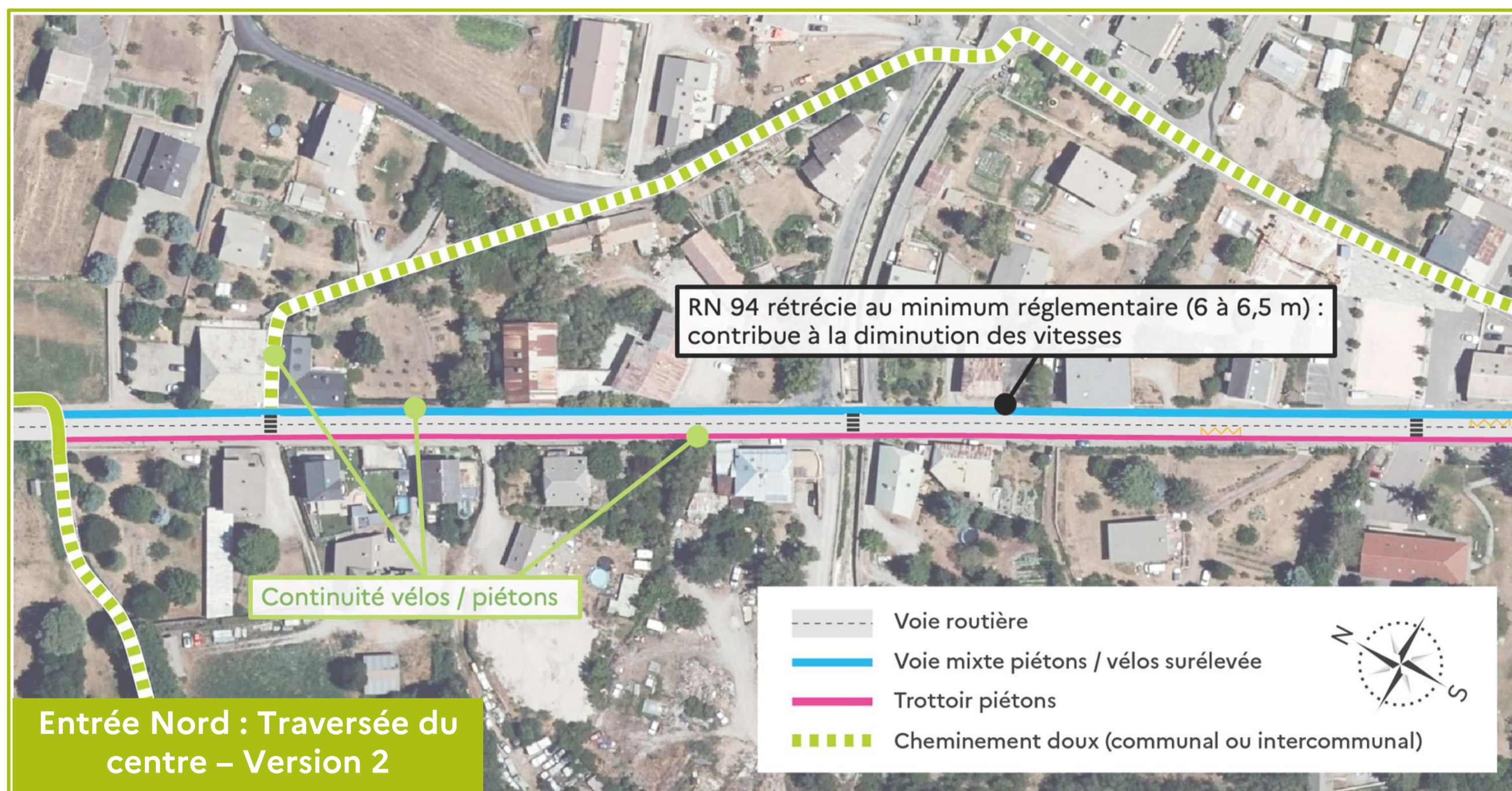
**Rappel :** demandes issues de l'atelier 1 en cours d'investigation / non encore prises en compte dans ces propositions

- Feu récompense
- Radar
- Plateau ralentisseur
- Signalisation lumineuse

# PROJET DE REQUALIFICATION DE LA TRAVERSÉE DU VILLAGE

## ENTRÉE NORD (ÉCOLE) ET TRAVERSÉE DU CENTRE

### Version 2 (ajustée après atelier 1)

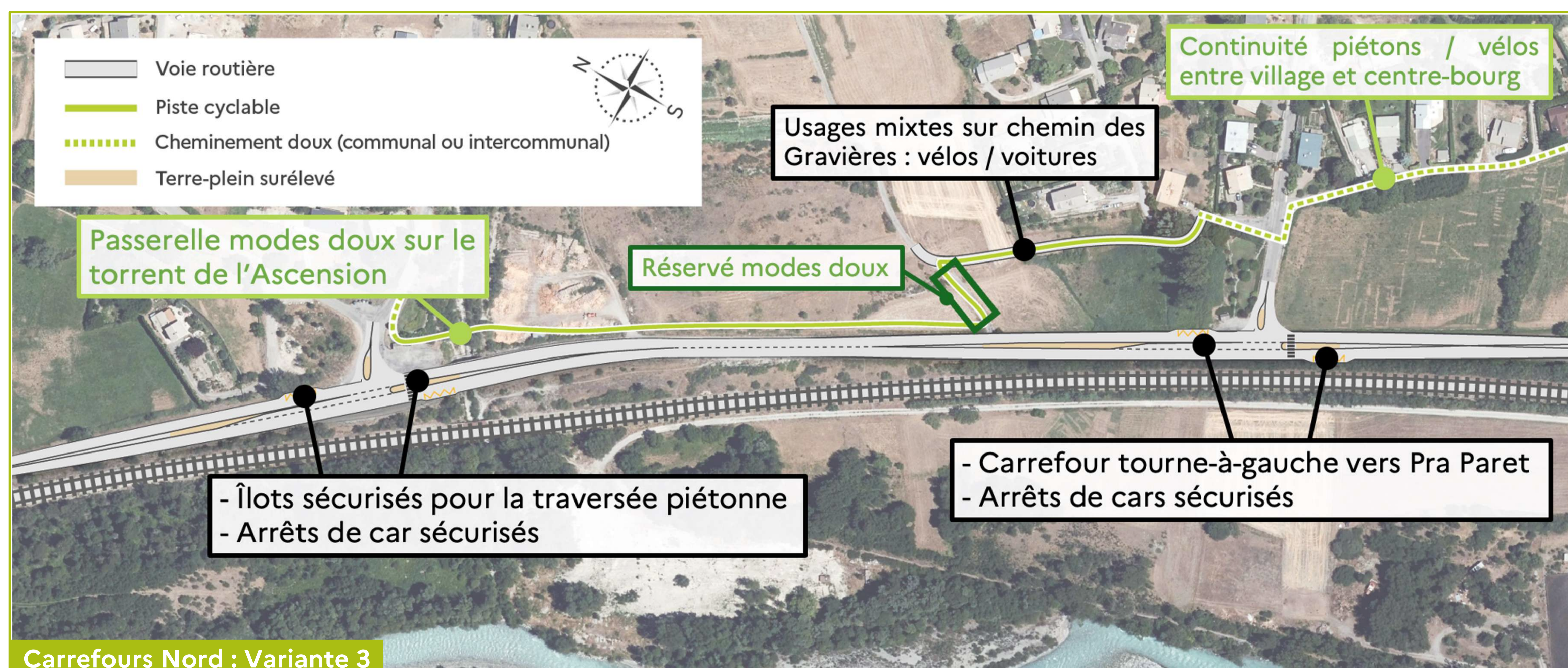
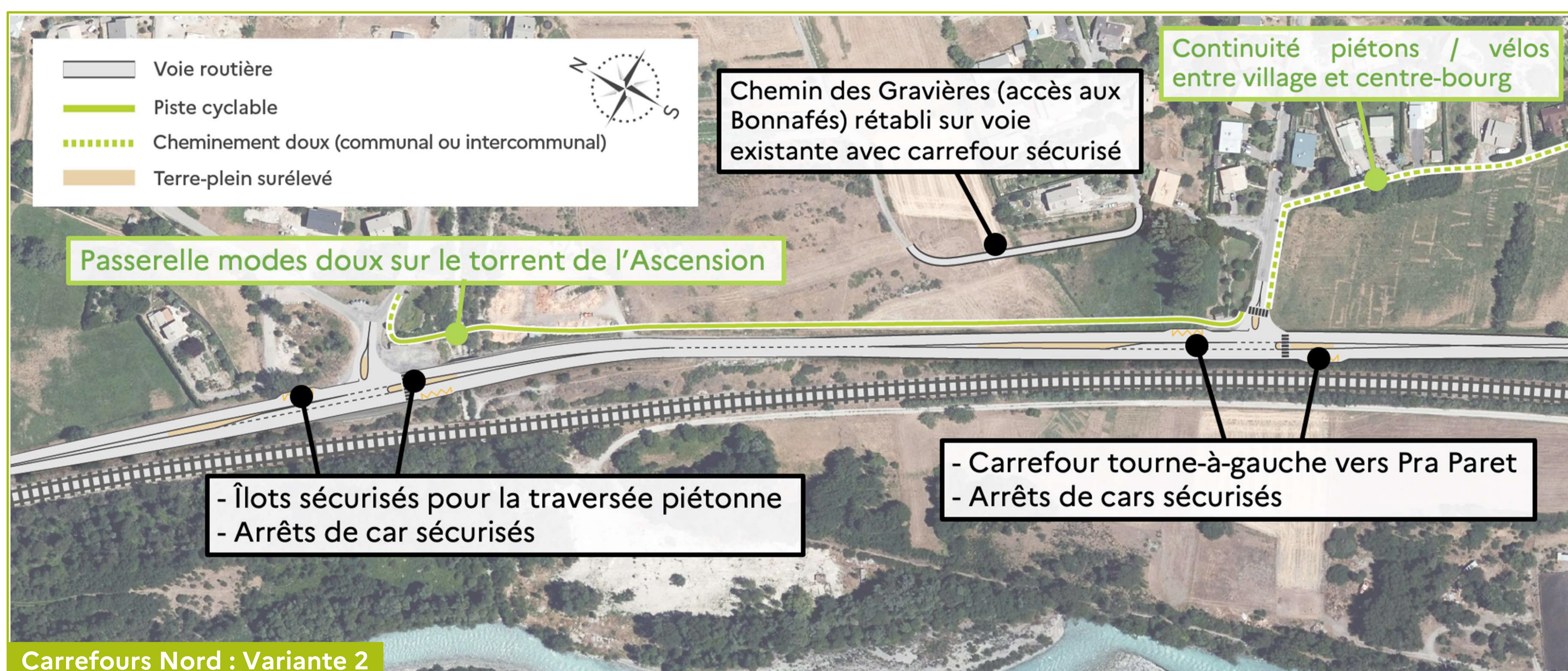


**Rappel :** demandes issues de l'atelier 1 en cours d'investigation / non encore prises en compte dans ces propositions

- Feu récompense
- Radar
- Plateau ralentisseur
- Signalisation lumineuse

# ENTRÉE NORD : CARREFOURS DE LA RUINE ET DE L'ASCENSION

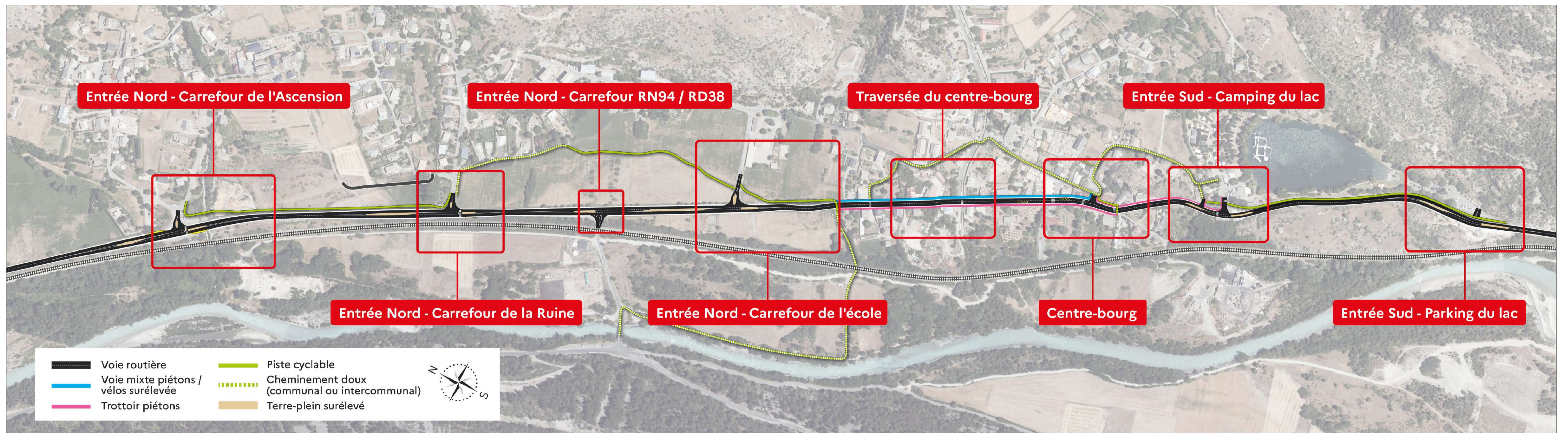
## Version 2 (ajustée après atelier 1)



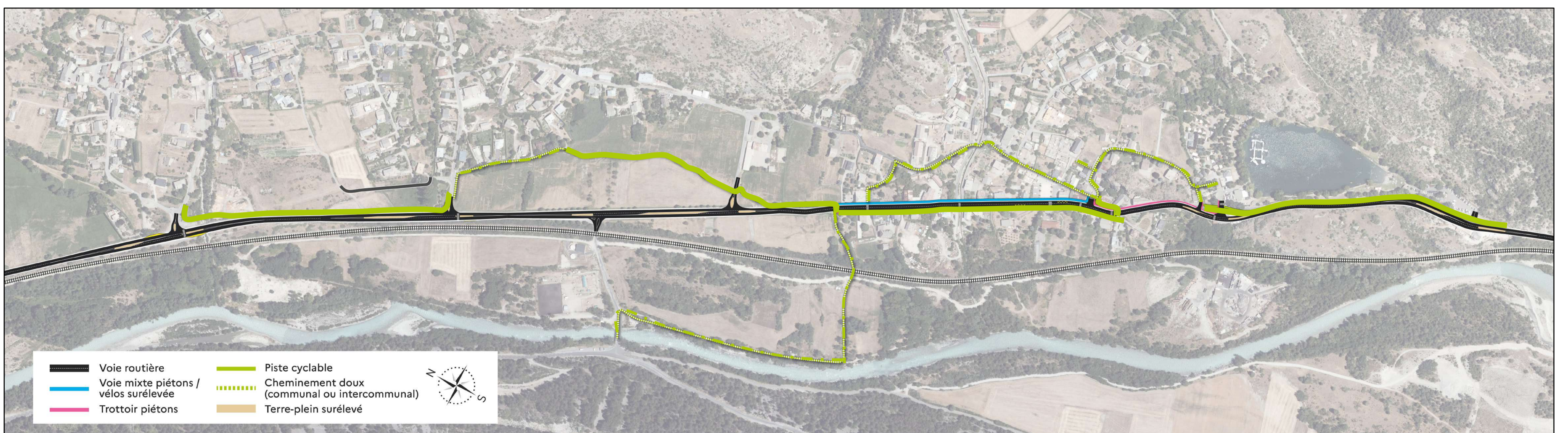
**Rappel :** demandes issues de l'atelier 1 en cours d'investigation / non encore prises en compte dans ces propositions

- Feu récompense
- Radar
- Plateau ralentisseur
- Signalisation lumineuse

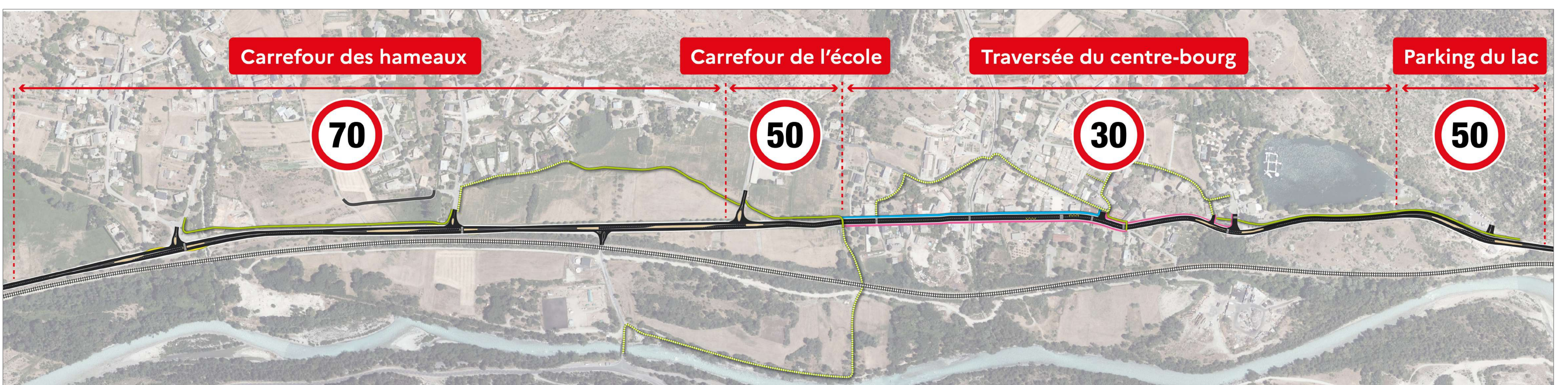
## Secteurs d'aménagement du projet



## Vue d'ensemble des cheminements doux créés (piétons / vélos)



## Vitesses dans la traversée du village



**Rappel :** demandes issues de l'atelier 1 en cours d'investigation / non encore prises en compte dans ces propositions

- Feu récompense
- Radar
- Plateau ralentisseur
- Signalisation lumineuse