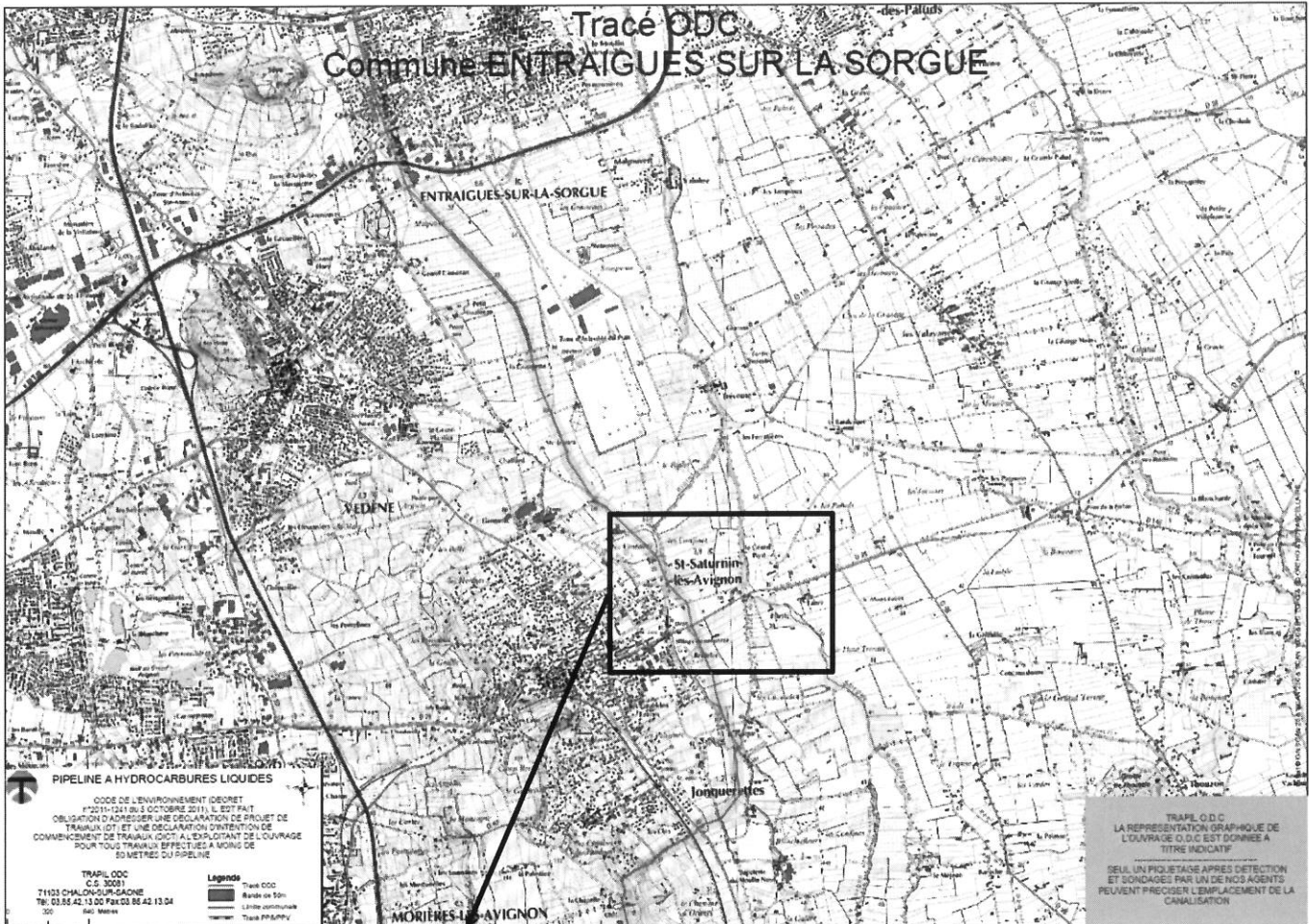


Liaison RD942-RD28

Annexe 10

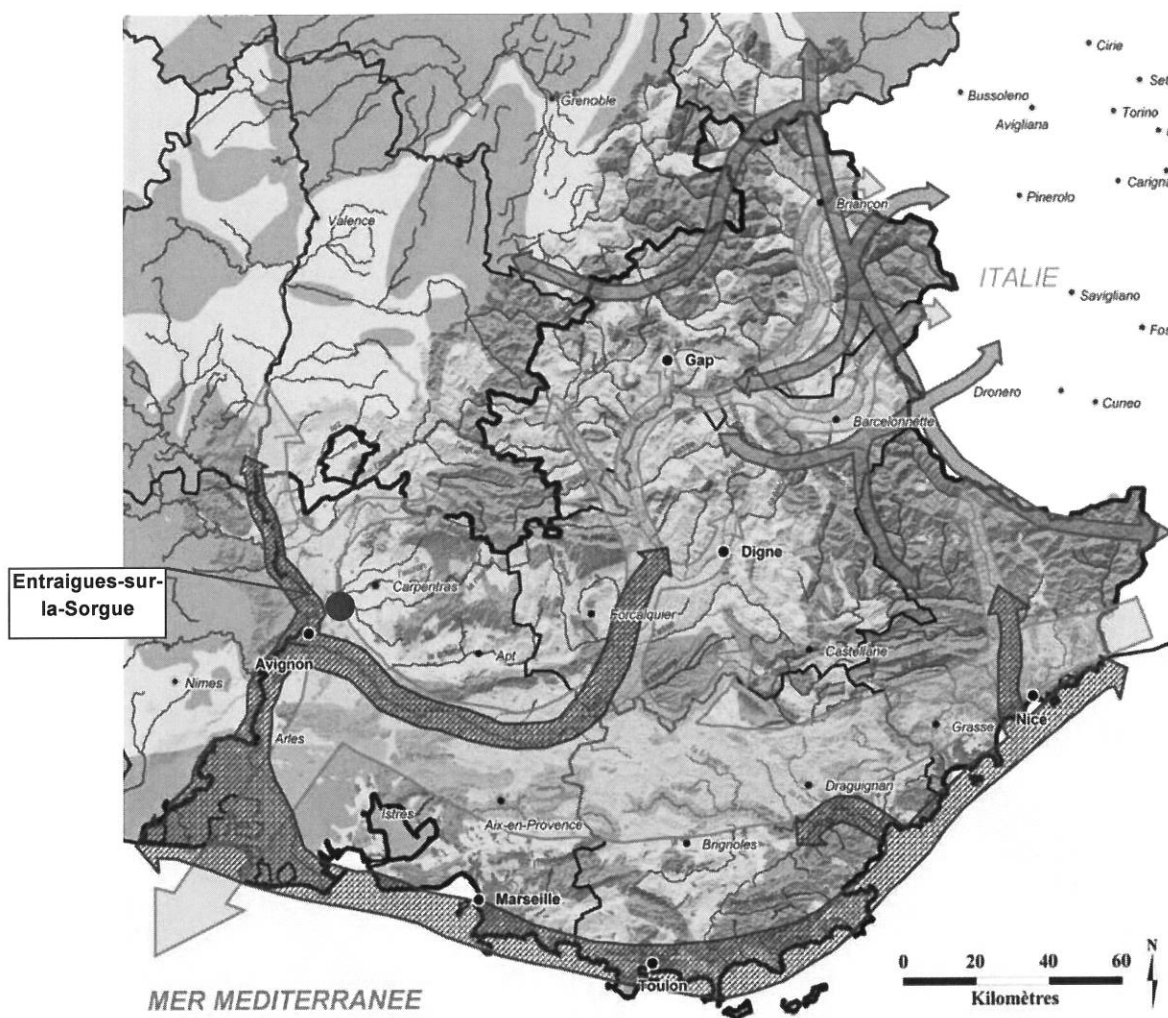
Oléoduc TRAPIL



Liaison RD942-RD28

Annexe 11

Grands couloirs de circulation de la faune - PACA



Inventaire biodiversité

Les continuités écologiques - Grands couloirs de circulation de la faune

- | | | | |
|---|--|---|-----------------|
|  | Noyau écologique |  | Préfecture |
|  | Continuité par les vallées et les cols |  | Sous-préfecture |
|  | Continuité côtière | | |
|  | Continuité par les crêtes et les cols | | |
|  | Zones urbanisées | | |

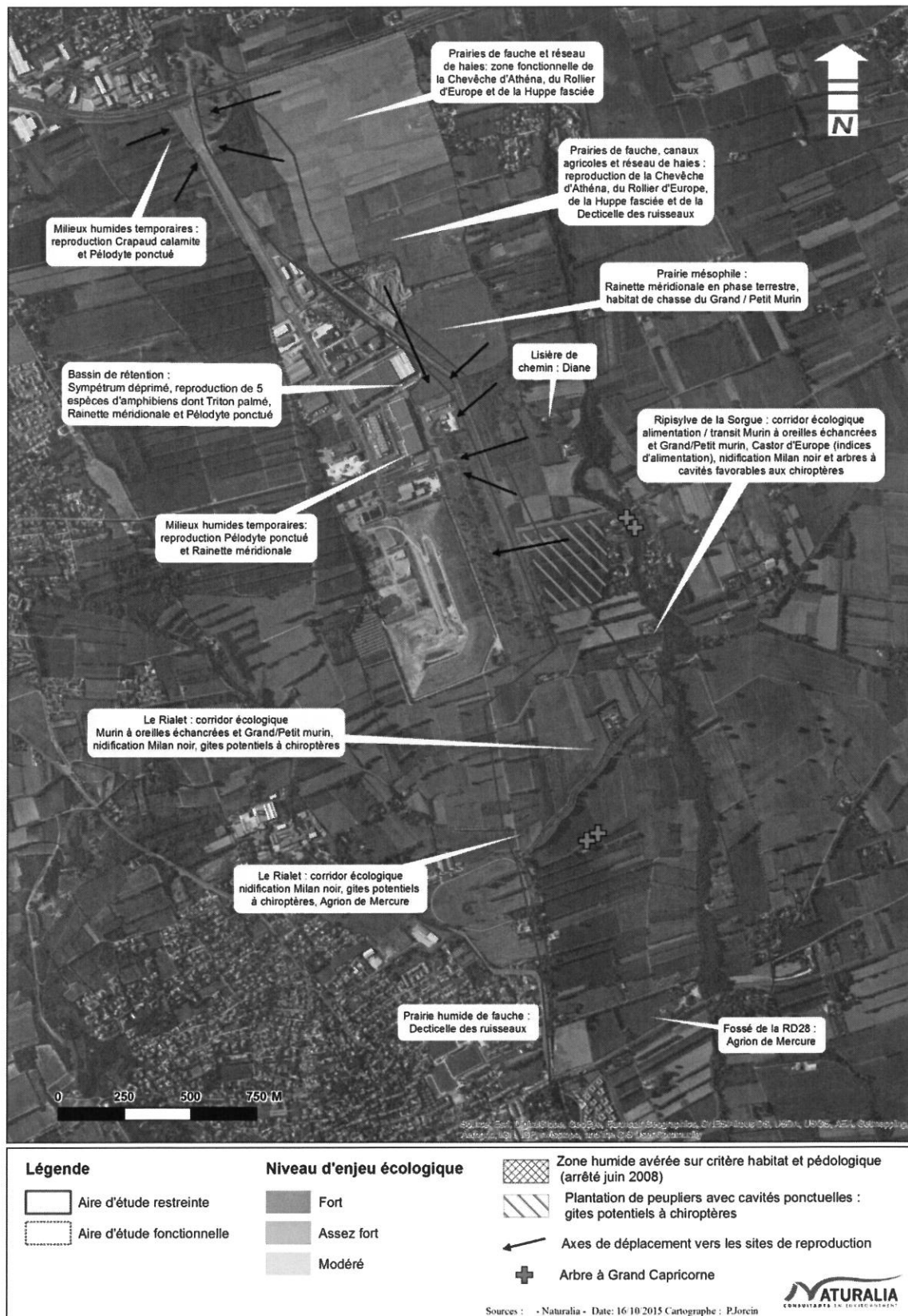
©IGN BD Carthage, BD Carthage © - Réalisation DIREN PACA

Source : © IGN BD Carthage, BD Carthage © Réalisation DIREN PACA

Liaison RD942-RD28

Annexe 12

Enjeux écologiques spécifiques



Liaison RD942-RD28

Annexe 13

Zones d'intérêt écologique



Liaison RD942-RD28

Annexe 14

Mesures d'évitement et de réduction

1. Mesures prévues

– Mesures d'évitement

- Abandon, sur la section Sud, de la solution historique dite « de base » (tracé rouge) située la plus à l'Est afin d'éviter les impacts sur la Sorgues classée Natura 2000,
- Abandon possible, sur la section Sud, de la solution située la plus à l'Ouest (tracé bleu marine) à cause de la proximité de l'oléoduc TRAPIL (Cf. annexe 10),
- Traitement des eaux pluviales de la plateforme routière pour éviter la pollution des eaux souterraines et superficielles,
- Rejet régulé ou infiltration des eaux pluviales de la plateforme routière pour éviter de modifier le fonctionnement hydraulique du secteur.

– Mesures de réduction

- Profil en travers réduit pour diminuer au maximum la surface imperméabilisée,
- Réutilisation du chemin du Plan (section Nord) dans le but de réduire la quantité totale de surface artificialisée et de regrouper les impacts négatifs sur un secteur déjà anthropisé à proximité immédiate de la ZAC du Plan,
- Calage, si possible, du tracé du secteur Sud, sur le découpage parcellaire agricole pour impacter le moins possible les usages, cheminements et parcelles agricoles,
- Voie calée au plus près du terrain naturel pour réduire l'impact visuel et paysager du tracé (hors franchissement du Rialet).

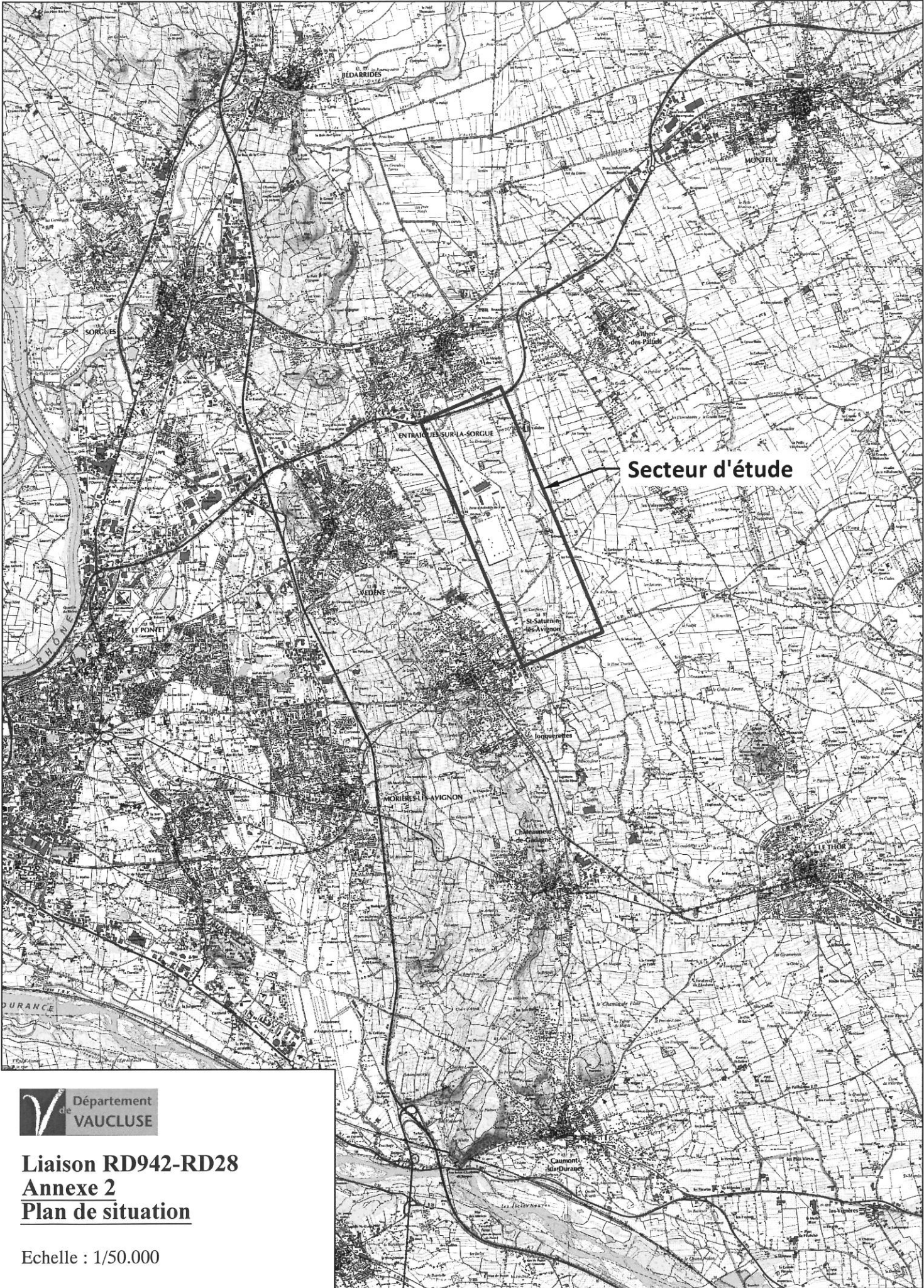
2. Autres mesures possibles à étudier :

– Autre mesure d'évitement :

- Déplacement à l'Ouest du giratoire de raccordement Sud sur la RD28, pour éviter la zone humide et éviter les contraintes potentielles liées à l'instabilité du sol mais cette solution est fortement dépendante de la présence de l'oléoduc TRAPIL (Cf. annexe10).

– Autres mesures de réduction :

- Réduction de la vitesse à 70 km/h pour diminuer les nuisances sur le cadre de vie et la biodiversité.
- Protections phoniques pour diminuer les nuisances sonores.
- Choix de la période de travaux la plus adaptés aux enjeux écologiques et agricoles.
- Création de passages à petite faune et chiroptères et de protections ponctuelles afin de réduire la mortalité par collision.

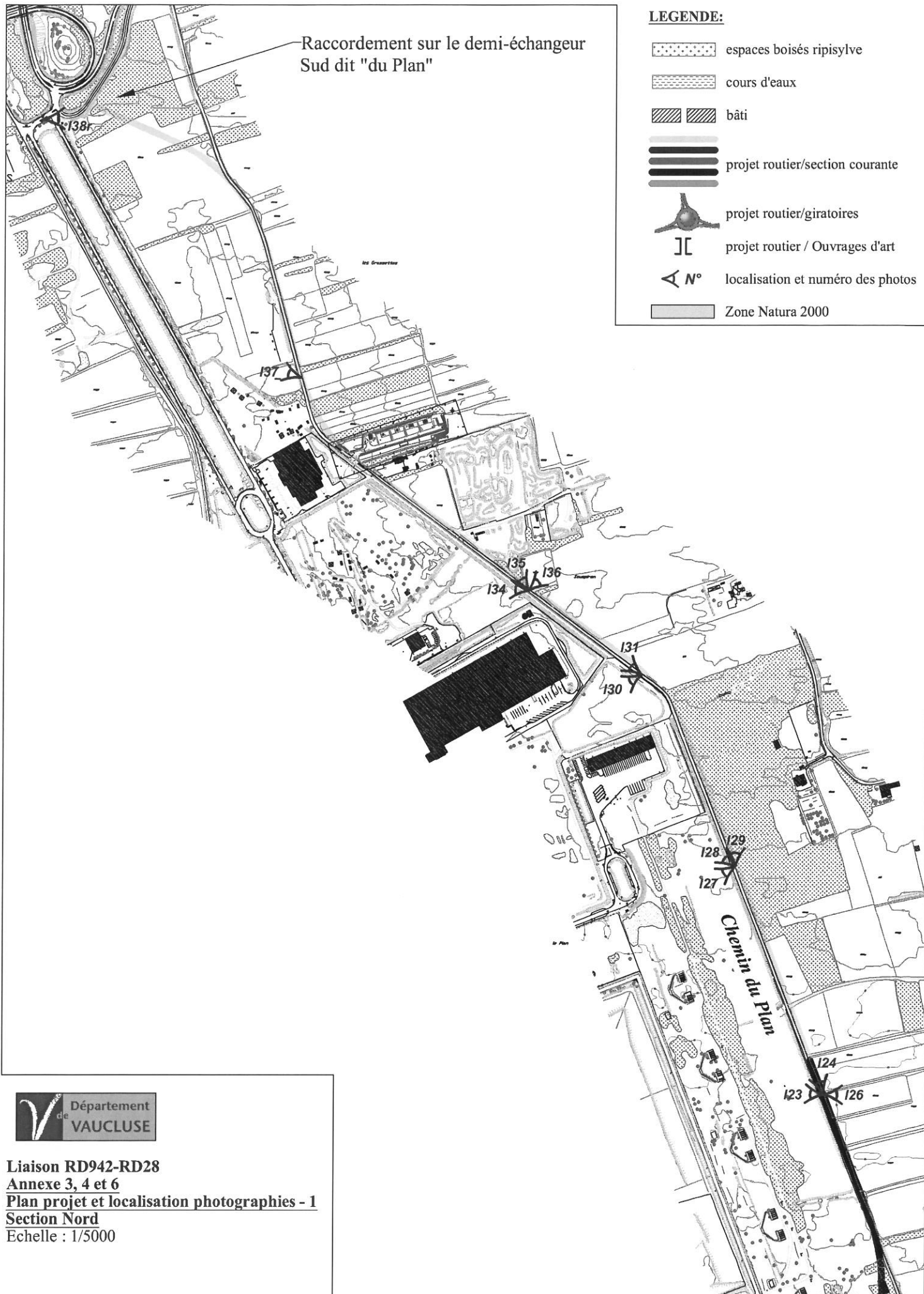


Secteur d'étude

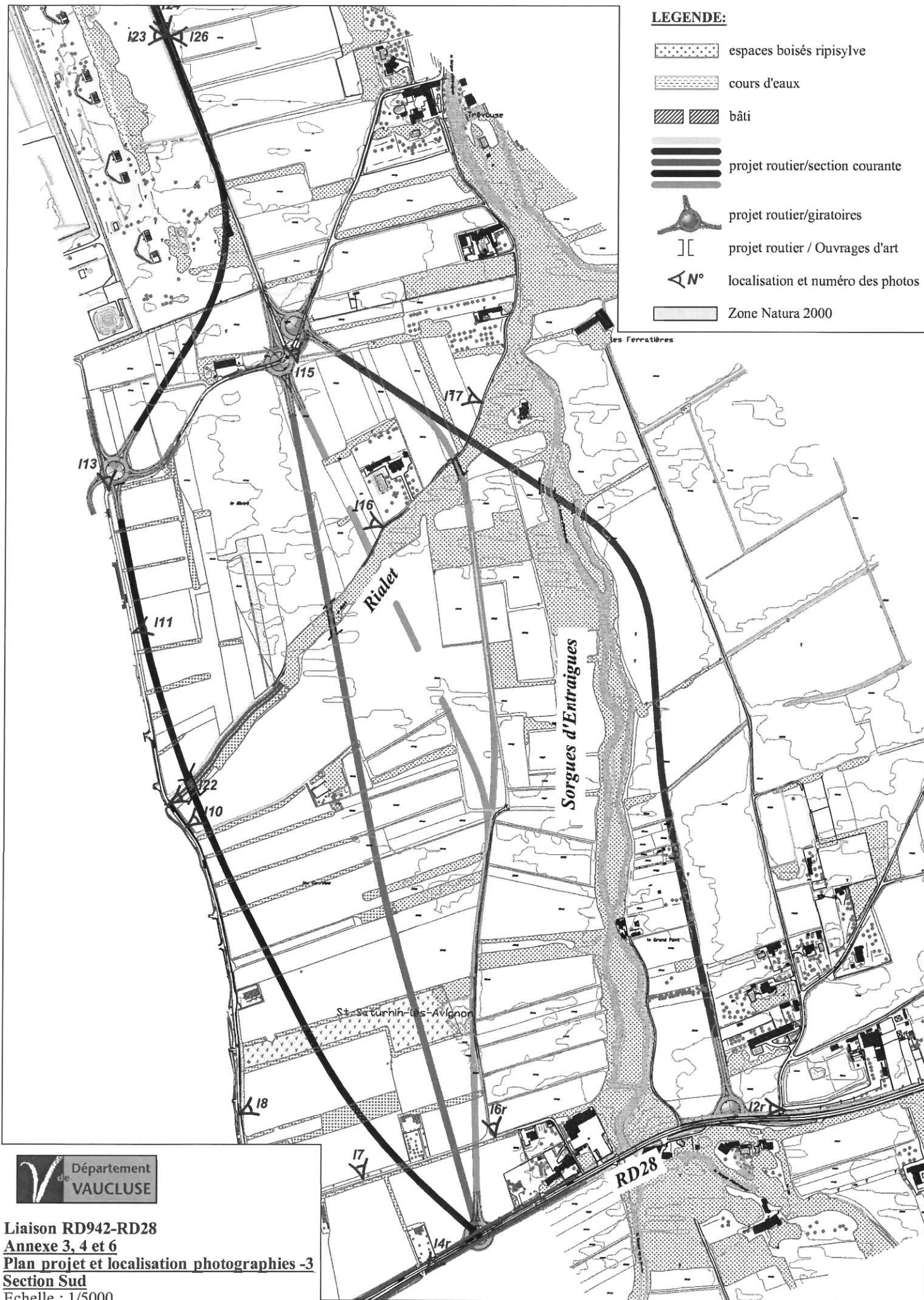


Liaison RD942-RD28
Annexe 2
Plan de situation









Echelle : 1/50.000



Liaison RD942-RD28
Annexe 3, 4 et 6
Plan projet et localisation photographies - 1
Section Nord
 Echelle : 1/5000



LEGENDE:

-  espaces boisés ripisylve
-  cours d'eaux
-  bâti
-  projet routier/section courante
-  projet routier/giratoires
-  projet routier / Ouvrages d'art
-  localisation et numéro des photos
-  Zone Natura 2000



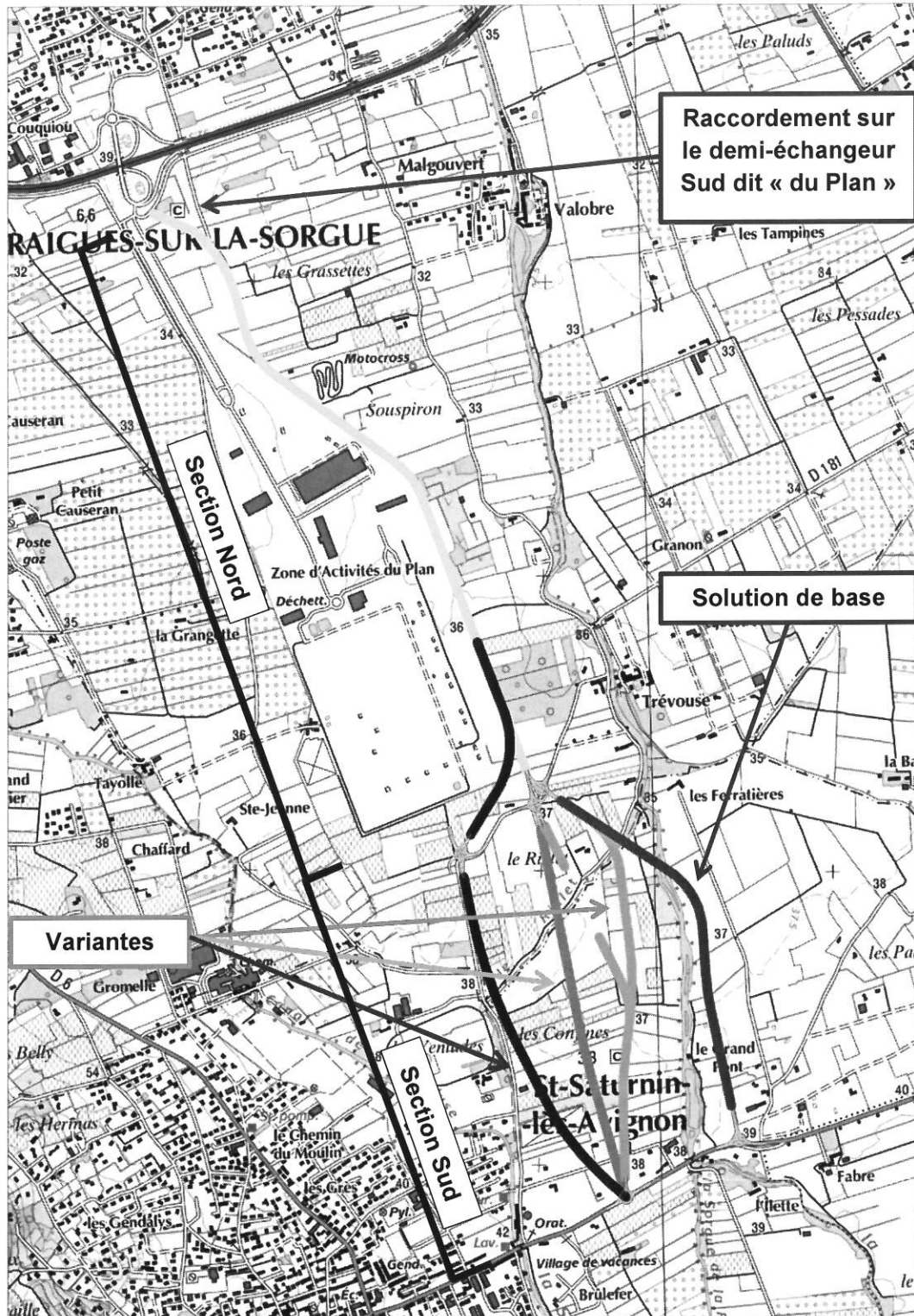
Liaison RD942-RD28
Annexe 3, 4 et 6
Plan projet et localisation photographies -3
Section Sud
 Echelle : 1/5000

Liaison RD942-RD28

Annexe 7

Vue générale du projet

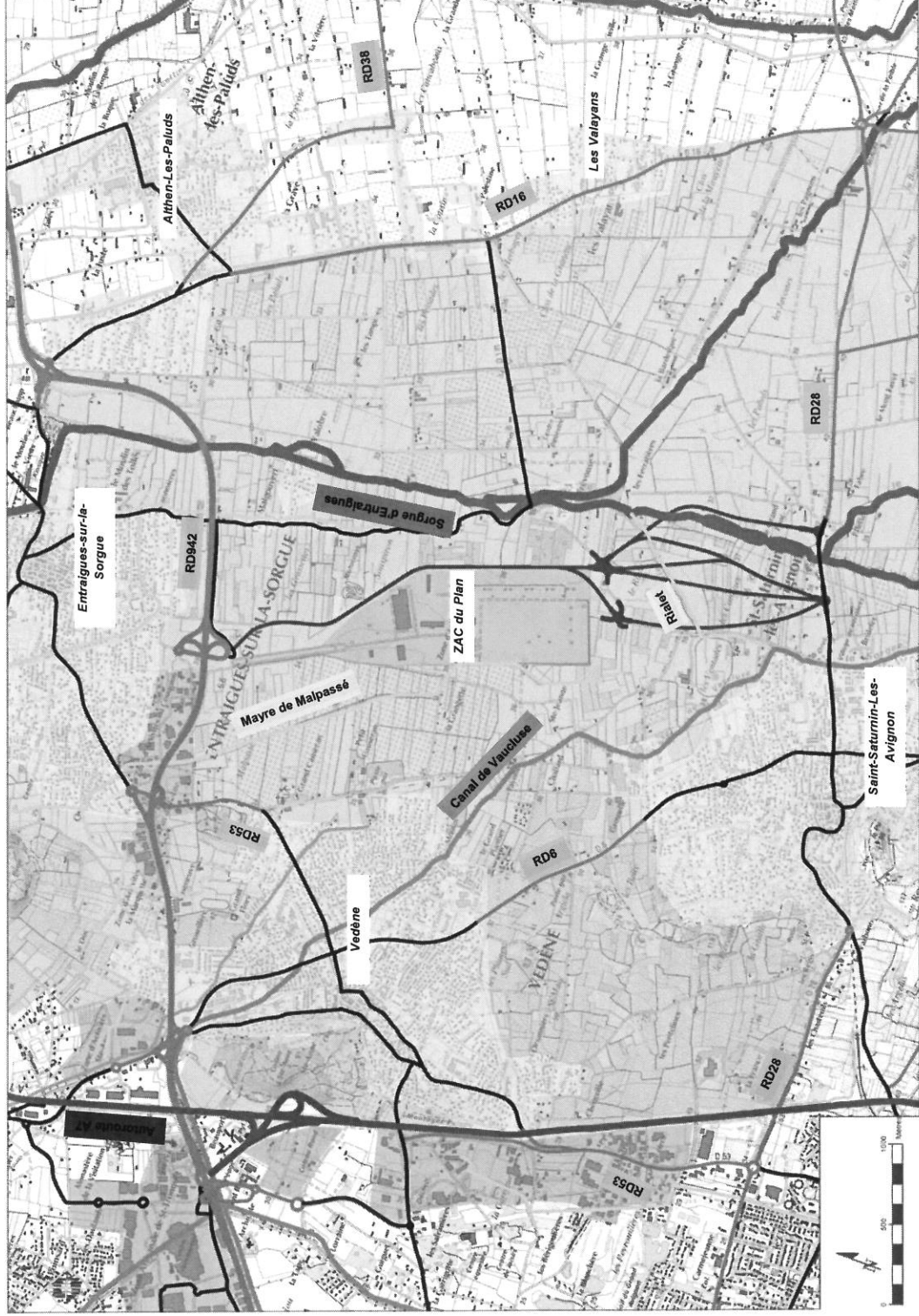
Echelle : sans



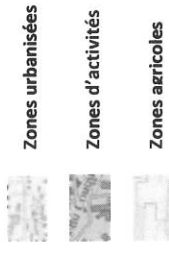
Liaison RD942-RD28

Annexe 8

Analyse spatiale



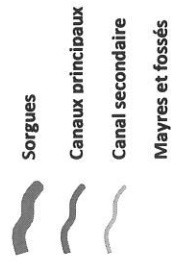
URBANISATION



VOIES DE CIRCULATION



RIVIERES ET CANAUX



Mayres et fossés

OPERATION DE LIAISON



Liaison RD942-RD28

Annexe 9

Zones urbanisées et patrimoniales

Echelle : sans

