

Zoom - Echelle : 1/1000

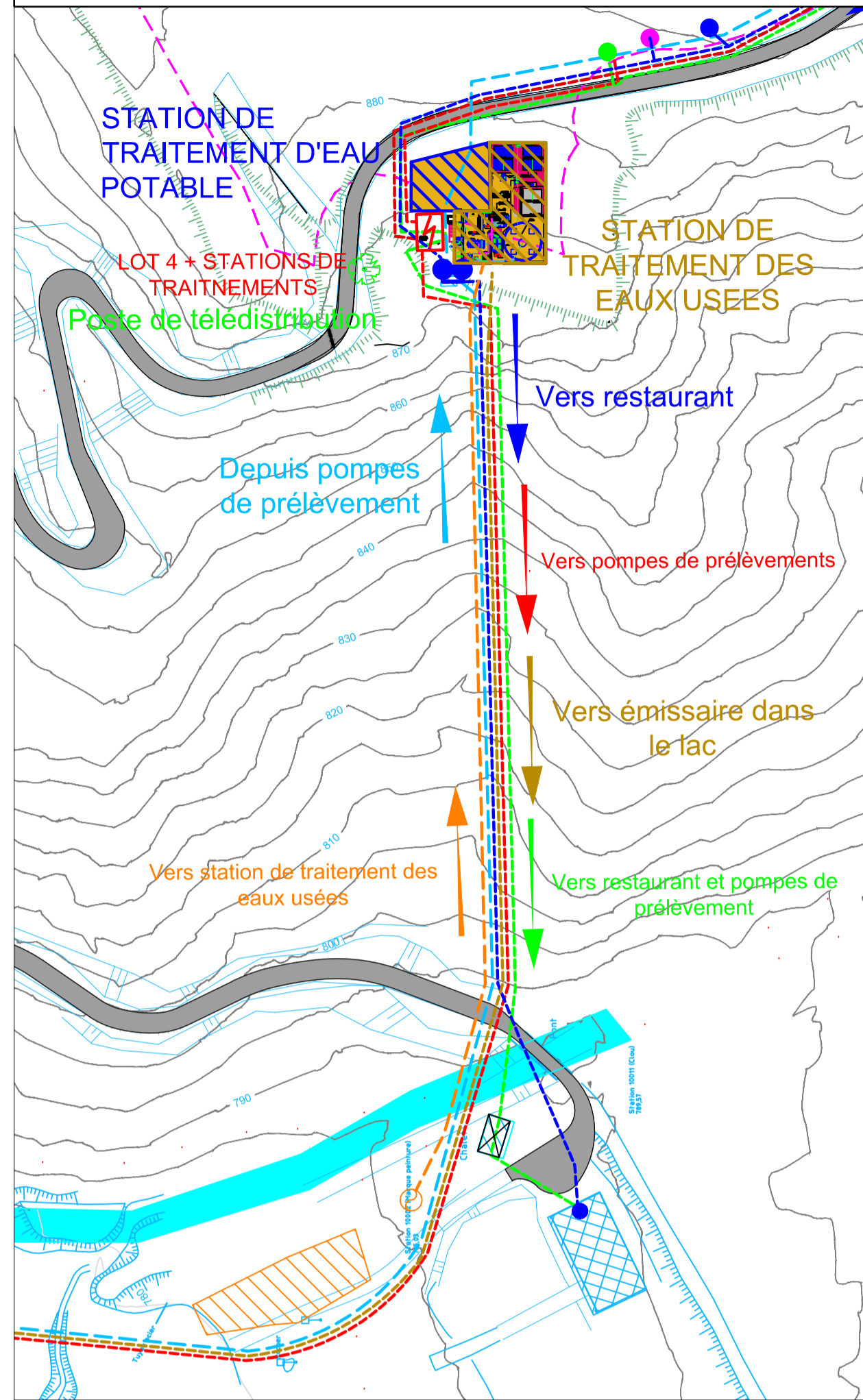
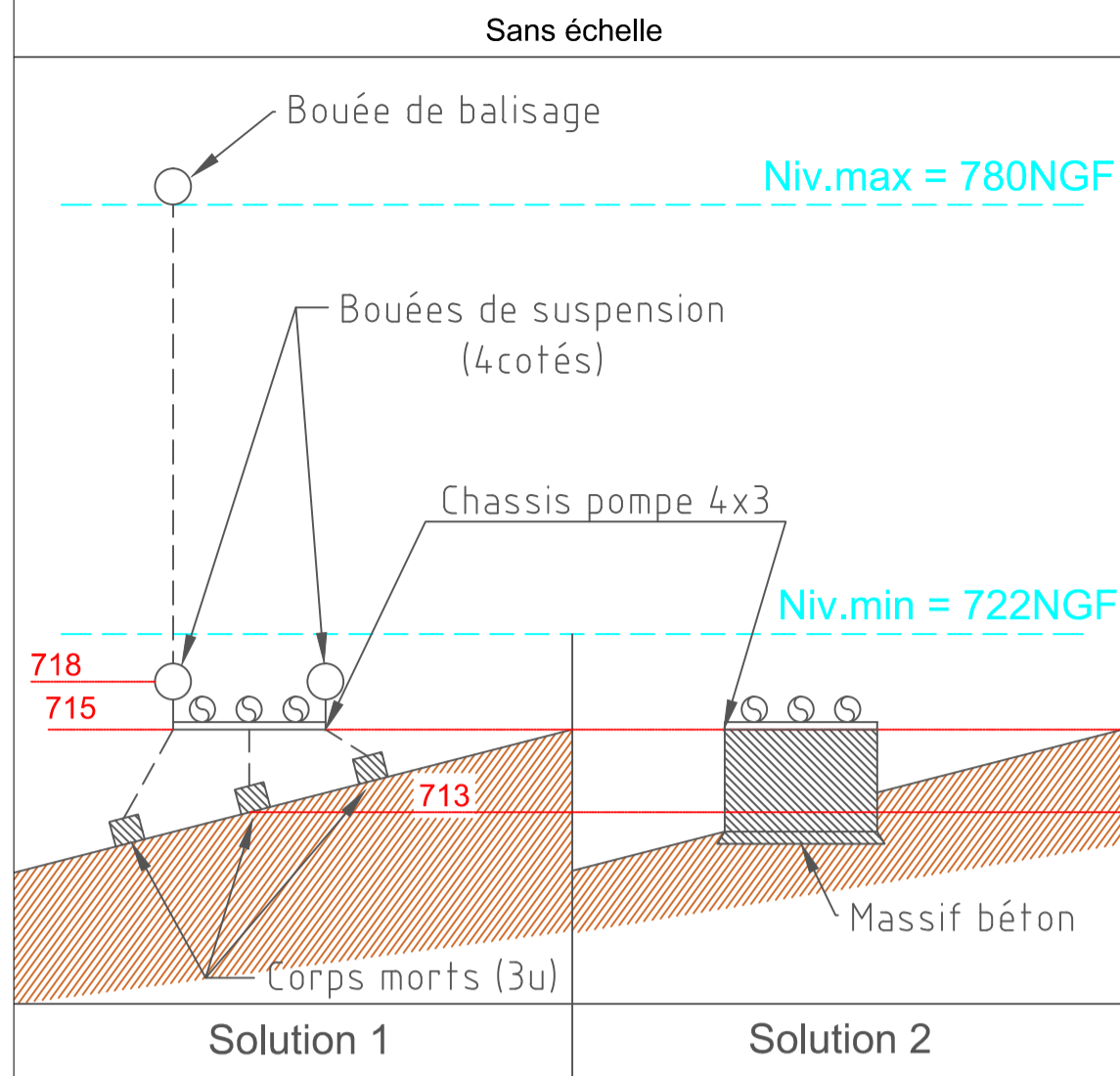
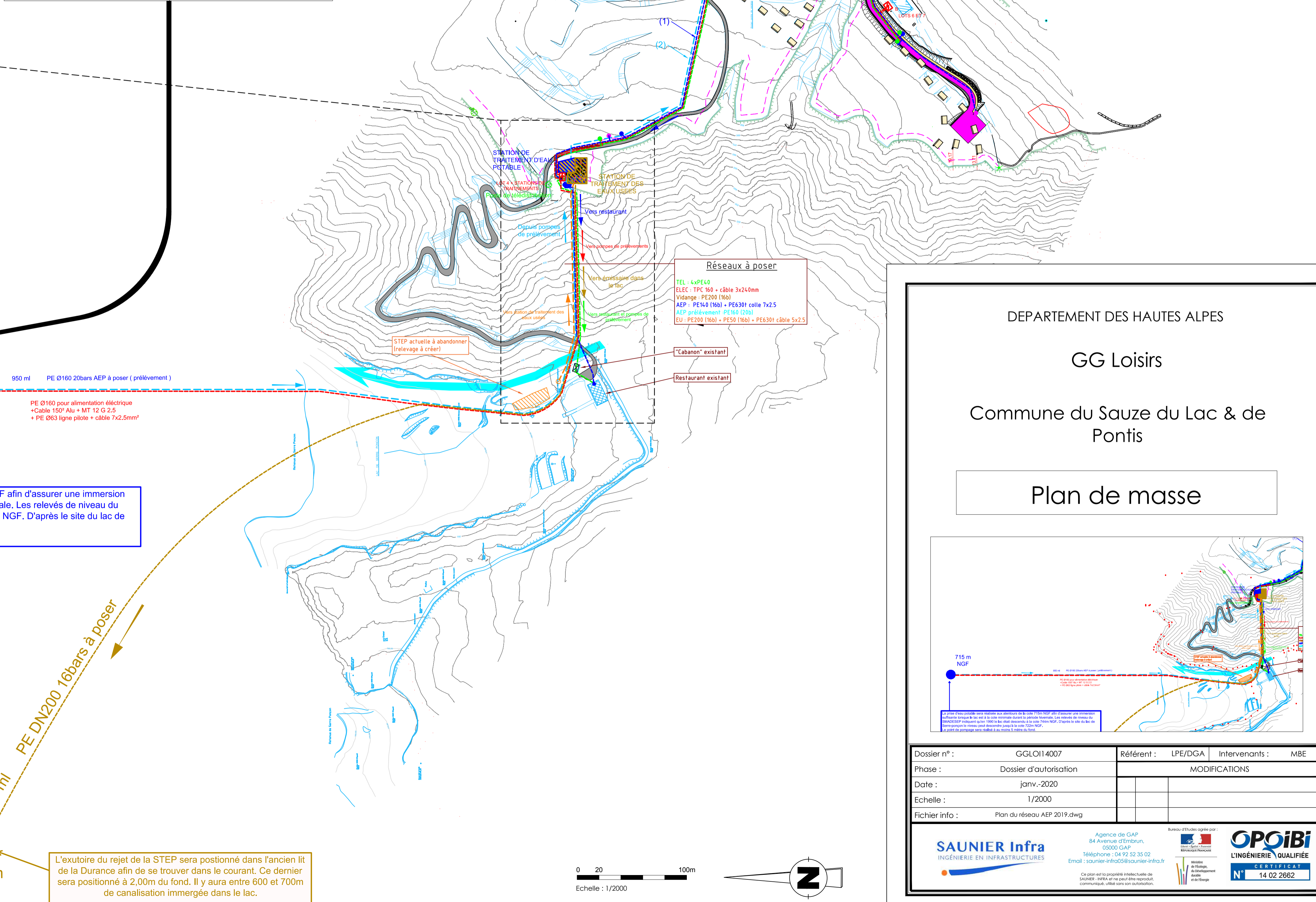


Schéma prise d'eau définitive



Légende

- Réservoirs existants
- Points de livraison
- Poteau incendie à poser (DN100)
- (1) Réseau de distribution à poser (DN125)
- (2) Réseau d'amenée à poser (DN125)



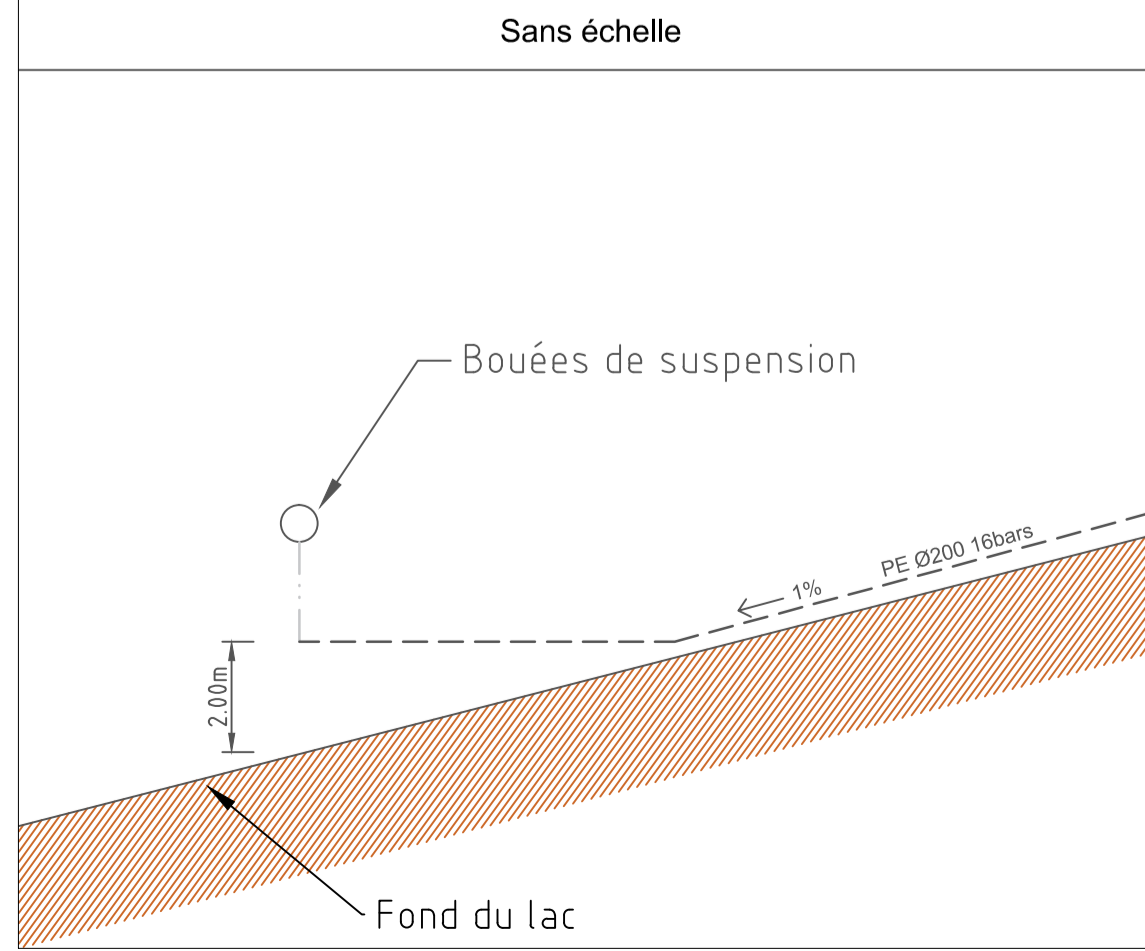
715 m NGF

950 ml PE Ø160 20bars AEP à poser (prélèvement)

PE Ø160 pour alimentation électrique
 +Cable 150° Alu + MT 12 G 2.5
 + PE Ø63 ligne pilote + câble 7x2.5mm²

La prise d'eau potable sera réalisée aux alentours de la cote 715m NGF afin d'assurer une immersion suffisante lorsque le lac est à la cote minimale durant la période hivernale. Les relevés de niveau du SMADESEP indiquent qu'en 1990 le lac était descendu à la cote 744m NGF. D'après le site du lac de Serre-ponçon le niveau peut descendre jusqu'à la cote 722m NGF. Le point de pompage sera réalisé à au moins 5 mètre du fond.

Schéma émissaire

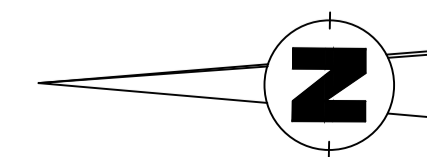


709 m NGF

L'exutoire du rejet de la STEP sera positionné dans l'ancien lit de la Durance afin de se trouver dans le courant. Ce dernier sera positionné à 2,00m du fond. Il y aura entre 600 et 700m de canalisation immergée dans le lac.

920 ml PE DN200 16bars à poser

0 20 100m
 Echelle : 1/2000

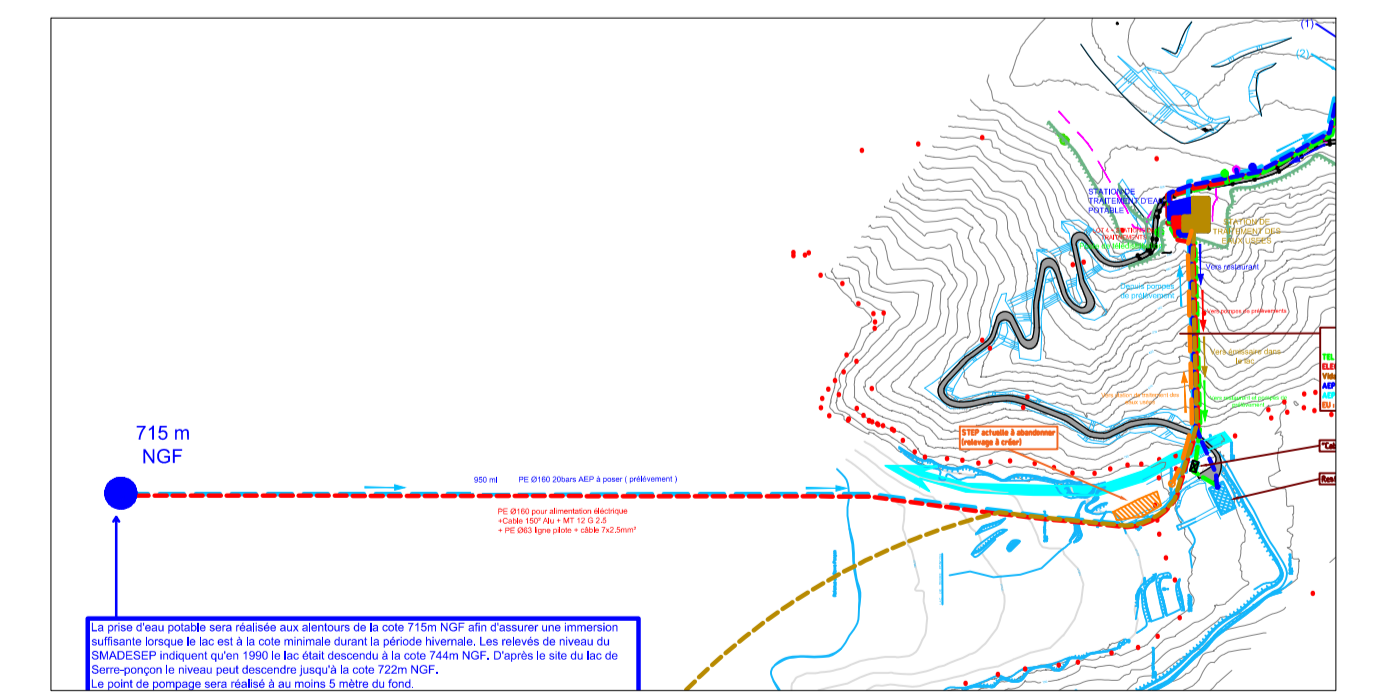


DEPARTEMENT DES HAUTES ALPES

GG Loisirs

Commune du Sauze du Lac & de Pontis

Plan de masse



Dossier n° :	GGLO114007	Réfèrent :	LPE/DGA	Intervenants :	MBE
Phase :	Dossier d'autorisation	MODIFICATIONS			
Date :	janv.-2020				
Echelle :	1/2000				
Fichier info :	Plan du réseau AEP 2019.dwg				

SAUNIER Infra
INGÉNIEUR EN INFRASTRUCTURES

Agence de GAP
84 Avenue d'Embrun,
05000 GAP
Téléphone : 04 92 52 35 02
Email : saunier-infra@saunier-infra.fr

OPQIBI
L'INGÉNIEUR QUALIFIÉE
CERTIFICAT
N° 14 02 2662