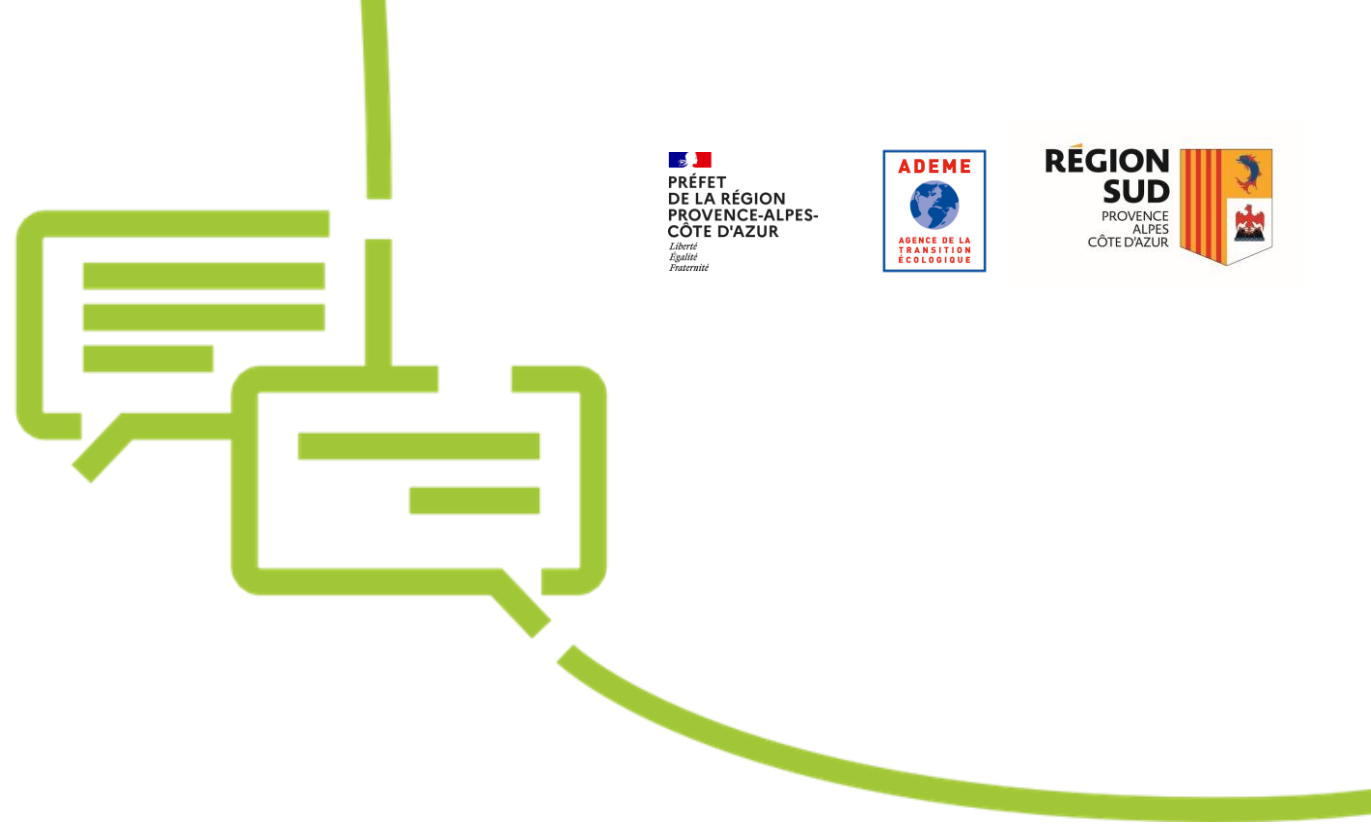




RÉSEAU
PACA
CLIMAT



31^{ère} Rencontre PACA Climat

31^{ère} rencontre PACA Climat

19 juin 2026



3

Atelier Territoires ruraux

Face aux sécheresses, redessiner les paysages ruraux pour infiltrer et stocker l'eau dans les sols



Faire connaissance

Georges Allemand – mécène de compétences à Terre de Liens

Promoteur de l'Habitabilité

Freiné par l'indifférence de tout un chacun

**Lucie Breton - Chargée de mission HR - Groupement d'Etudes
& de développement Agricole et Rural - Provence d'Azur**

Démonstrateur de territoire éponge - bassins de l'Esteron et Haut-Var (06)

L'EMPRISE DU PROJET sur 5 fermes du 06

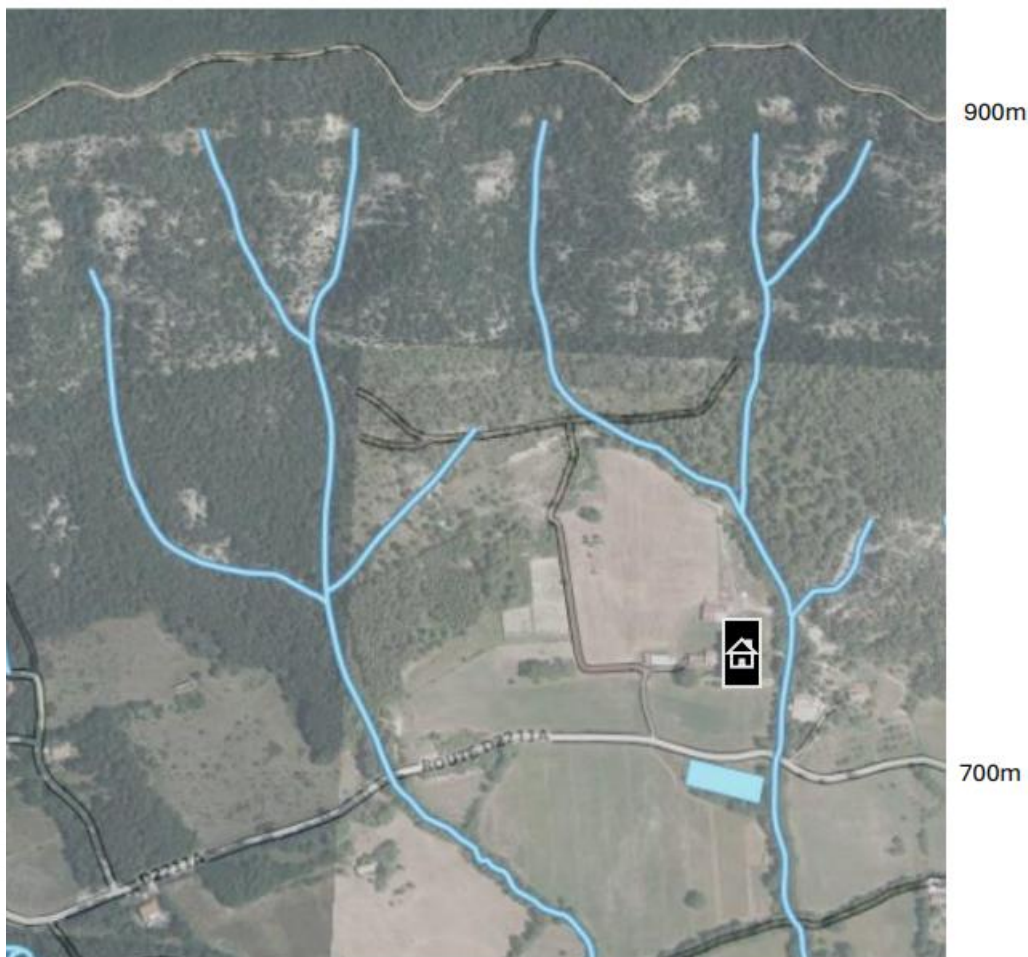
Sallagriffon : 54 ha (propriété Terre de Liens + fermier)

Daluis : 2 ha

Péone: 3 ha

Briançonnet : 17 ha

Châteauneuf d'Entraunes : 15 ha

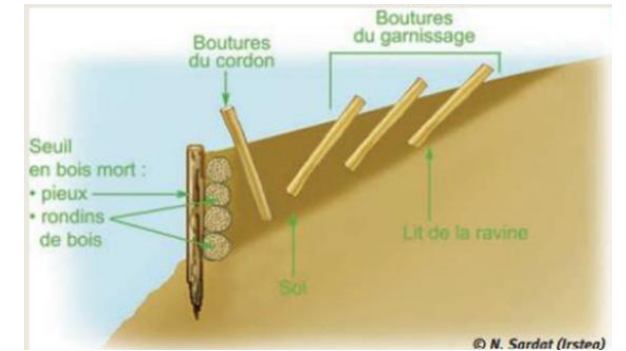
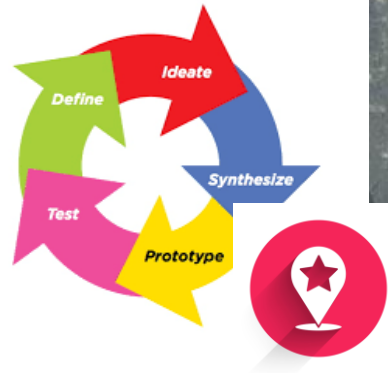


Enjeu : Stocker l'eau de pluie à l'endroit où elle tombe dans les sols et la végétation

Démonstrateur de territoire éponge : zoom sur le dispositif



Sensibilisation et
mobilisation citoyenne



Provence-
Alpes-Côte
d'Azur



Et sur Daluis,
Briançonnet et
Peone :



+ outil de diagnostic de vulnérabilité climatique
Par Solagro, Bio de Provence et Fondation Terre de Liens



Agriculture régénérative sur La Forêt d'Ambrosia – Villars-sur-Var (06)

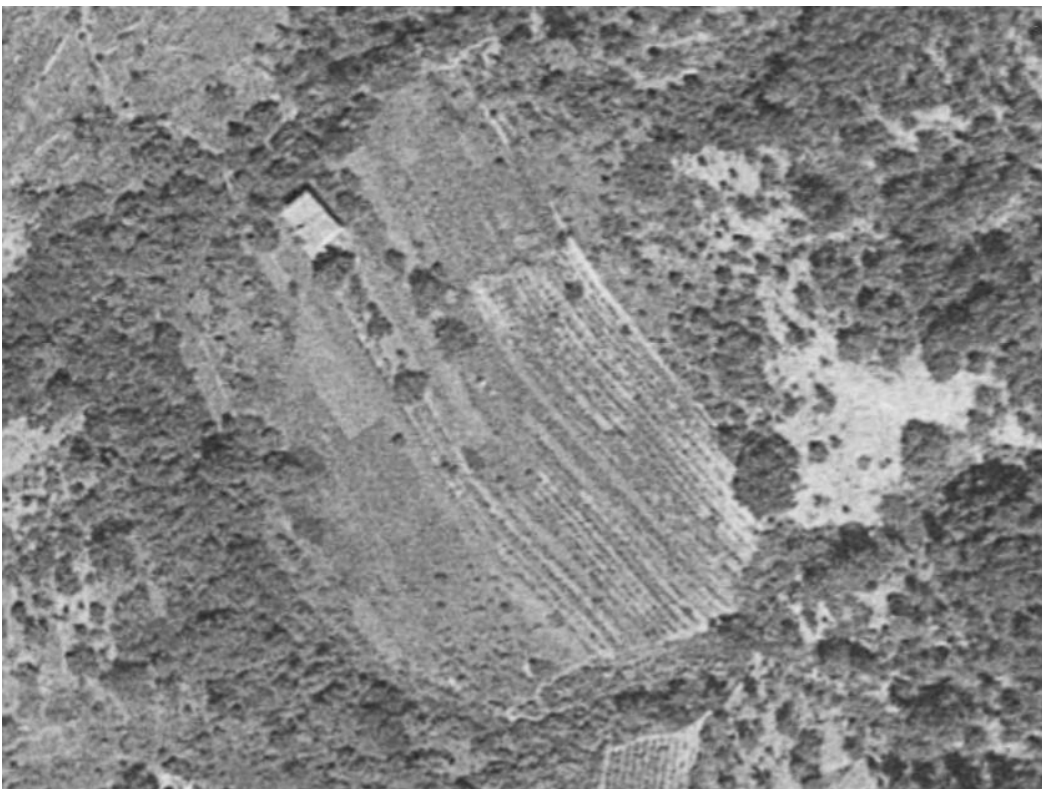
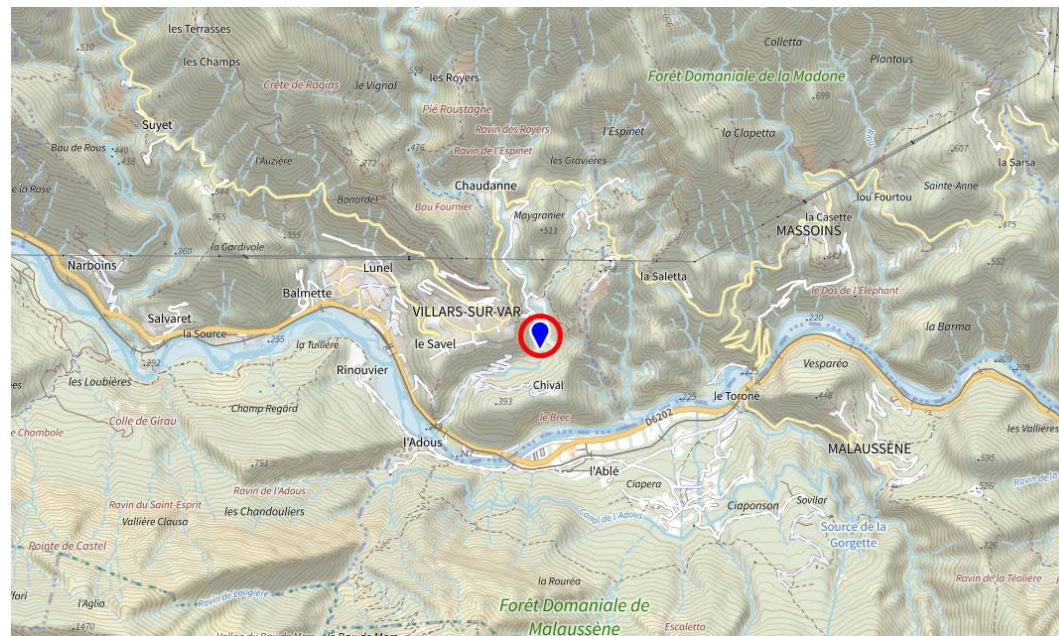


Photo aérienne 1970



"Comprendre que nous ne sommes pas les intelligents mais que nous faisons partie d'un système intelligent » Ernst Götsch, pionnier de la syntropie depuis 40 ans au Brésil.

Une agriculture nommée « DESIR » :

- Diversifier
- Evapo-transpirer
- Stocker
- Infiltrer
- Ralentir

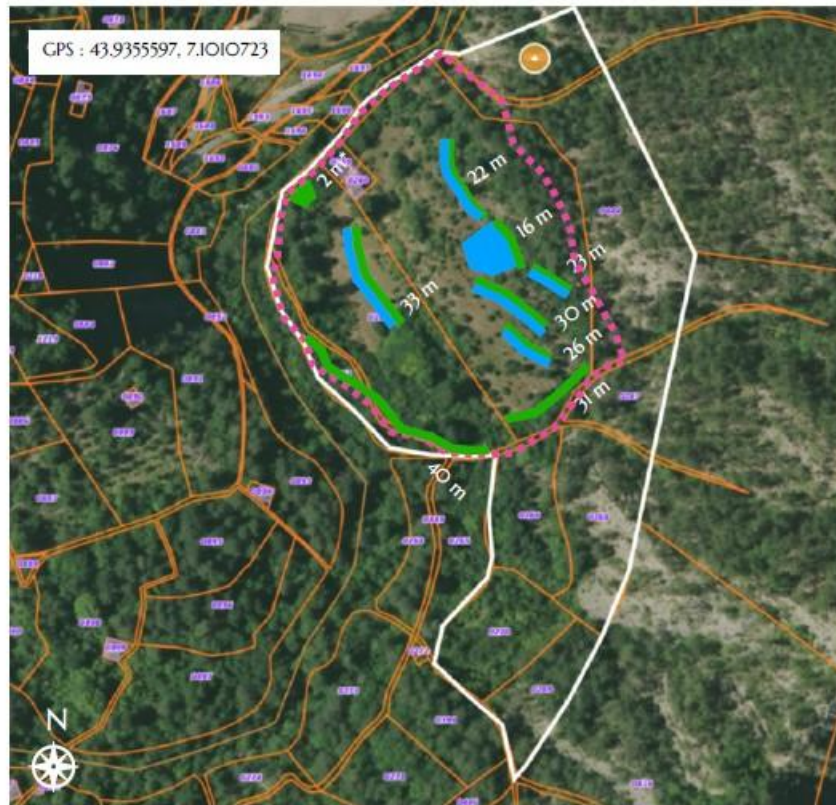
Librement inspiré du manifeste « eaux vives » de Ch. Descollonges



Agriculture régénérative- La Forêt d'Ambrosia : zoom sur le dispositif

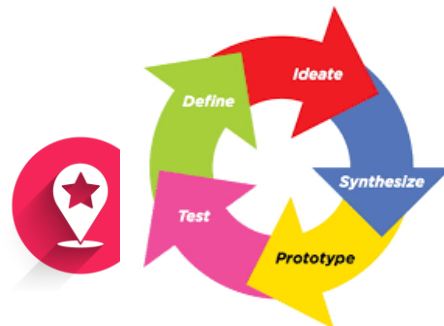


LA FORET D'AMBROSIA Plan d'aménagement de la parcelle



Légende

-  Parcelles cadastrales
-  Haies multistrates - simple rang
Total linéaire de haies : 223 m
-  Baissières (Hydrologie régénérative)
Total linéaire baissières : 150 m
-  Plan d'eau 240 m²
-  Clôture rigide
Total linéaire clôture : 470 ml



BAISSIÈRES ET MARE DE LA FORÊT D'AMBROSIA LE 17 OCTOBRE 24 5
EN PLEIN ÉPISODE CÉVENOL

images





Conclure

Faciliter les liens au sein du vivant et susciter des émotions sur toute la Région Provence-Alpes-Côte d'Azur