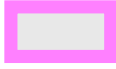
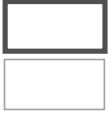


## Territoire



## Périmètre de SCOT

### Administratif



Limite de département

Limite de commune



Préfecture de région



Préfecture de département



Sous-préfecture



Chef-lieu de canton

### Problème 4 : Pollutions agricoles

**(azote, phosphore et matières organiques)**



### Problème 7 : Pollution par les pesticides



### Anthropisation des cours d'eau

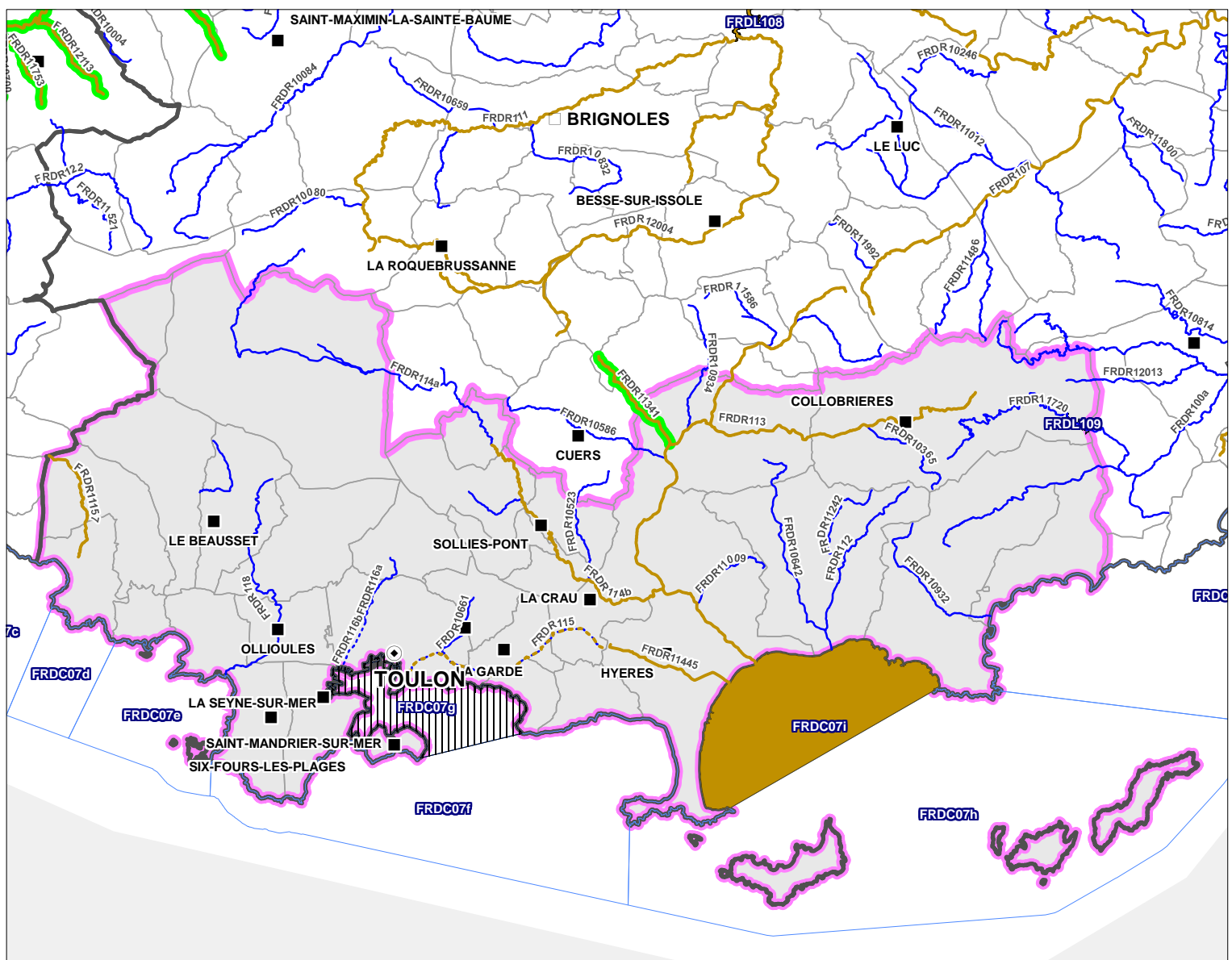
— Naturel

..... Fortement modifié ou artificiel

## Anthropisation des plans d'eau, eaux côtières et de transition



III Fortement modifié ou artificiel

☐ Naturel

0                      12.5                      25 km