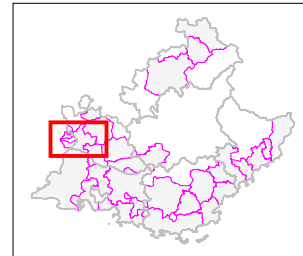


# PROBLÈME "GESTION LOCALE" CIBLÉ PAR LE PDM SUR LES MASSES D'EAU SUPERFICIELLES

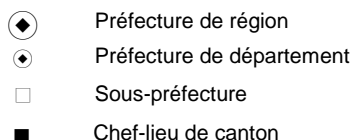
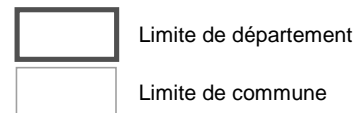
## SCOT du Bassin de vie d'Avignon



### Territoire



### Administratif



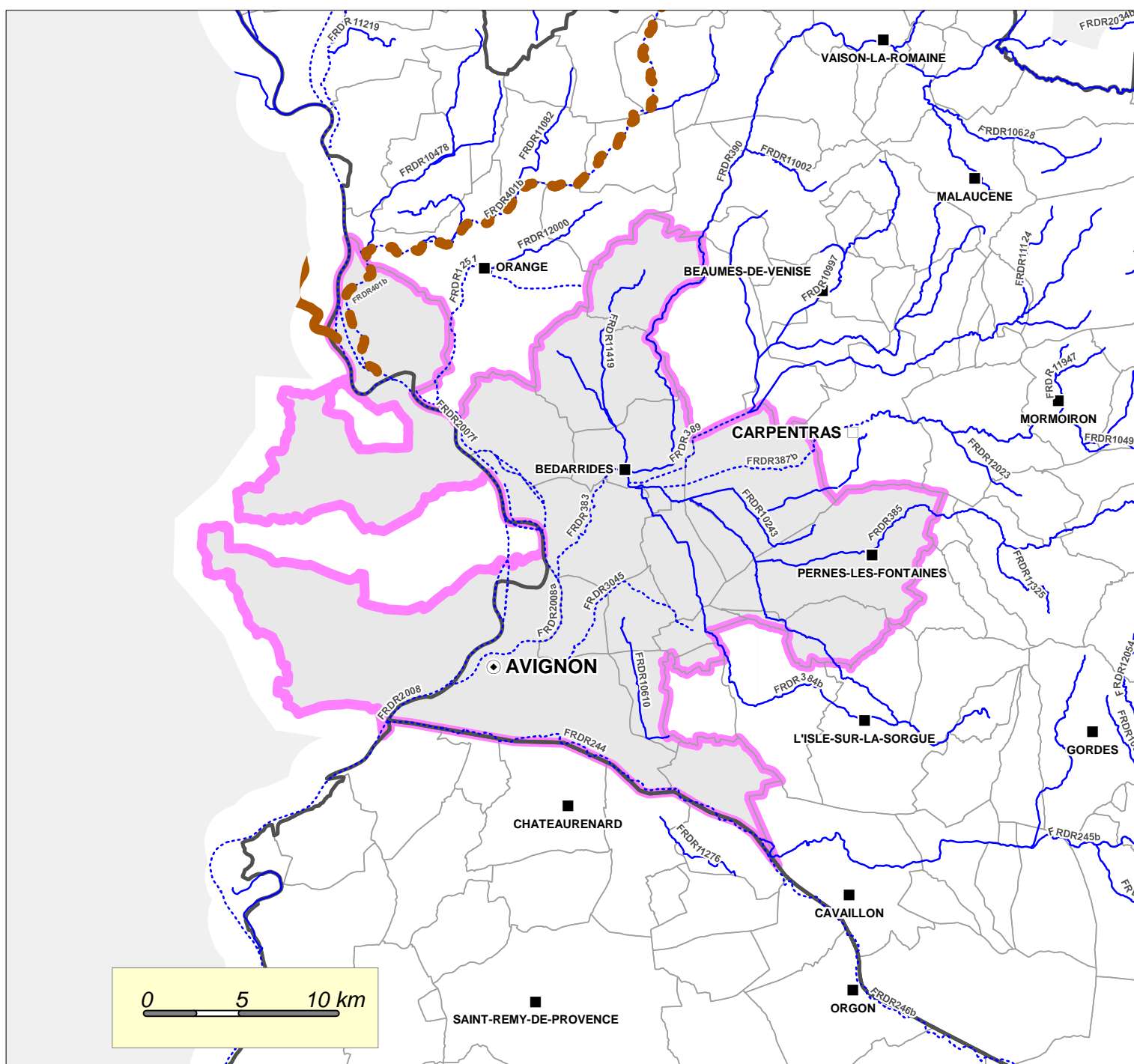
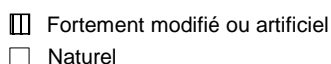
### Problème 1 : Gestion locale à instaurer ou développer



### Anthropisation des cours d'eau



### Anthropisation des plans d'eau, eaux côtières et de transition



0 5 10 km